

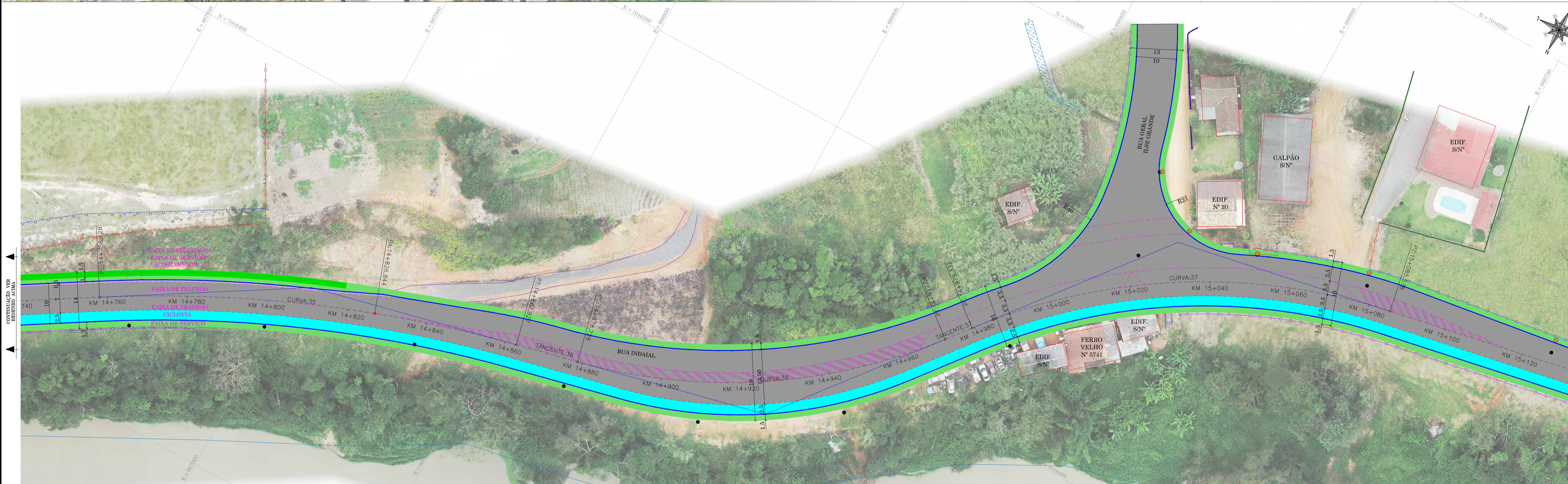
NOME	COMPRIMENTO	RAIO	AZIMUTE	TABELA DE ALINHAMENTO				COORDENADAS INICIAIS	COORDENADAS FINAIS
				ST	KM INICIAL	KM FINAL	COORDENADAS INICIAIS		
TANGENTE:33	17,500		267°12'37"	ST	14+361,915	14+379,415	N:7.016.678,400 E:667.374,761	N:7.016.675,424 E:667.357,516	
CURVA:33	135,755	250,000		31°08'46"	69,296	14+379,415	14+515,170	N:7.016.679,444 E:667.357,516	N:7.016.618,014 E:667.236,333
TANGENTE:34	73,224		229°05'40"			14+515,170	14+588,394	N:7.016.618,014 E:667.236,333	N:7.016.570,066 E:667.180,991
CURVA:34	106,708	625,000		9°48'36"	53,484	14+588,394	14+695,102	N:7.016.570,066 E:667.180,991	N:7.016.474,803 E:667.094,783
TANGENTE:35	63,025		238°52'31"			14+695,102	14+758,128	N:7.016.507,389 E:667.094,783	N:7.016.474,803 E:667.040,829

LEGENDA - EXISTENTE

- BORDO
- ACBDO
- CERCA DE ARAME
- CERCA DE TELA
- CERCA DE FERRO
- CERCA DE ALUMINIO
- MURTO DE ALVENARIA
- MURTO DE CONCRETO
- PORTAO
- CAIXA PAVAGEM - TELEFONA
- DEPOSITO DE REDE DE DRENAGEM PLUVIAL
- POÇO DE VIBETA
- POSTE DE ILUMINAÇÃO
- POSTE RESIDENCIAL
- EDIFICAÇÃO
- PAVIMENTAÇÃO EM LAJOTA
- PAVIMENTAÇÃO EM ASFALTO
- PAVIMENTO EM CONCRETO
- PAVIMENTO EM PAVYER
- PAVIMENTO EM LAJAREIRO
- BRIBO
- LAGOA / CUBRO D'ÁGUA

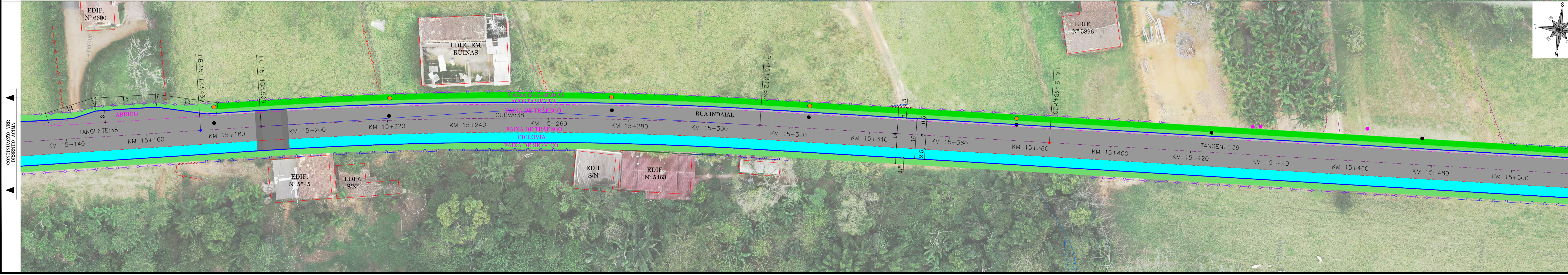
LEGENDA - PROJETADO

- MEO FIO PROJETADO
- ALINHAMENTO BORDO
- ALINHAMENTO PAREDO
- PISO PISCICULTURAL NOTAS
- RIBANCO VEICULAR PARA PASSADO - LAR
- TRACADO HORIZONTAL
- CERCA DE ARAME FAREADO A CONSTRUIR
- CERCA DE TELA A CONSTRUIR
- MURTO DE ALVENARIA A CONSTRUIR
- MURTO DE CONCRETO ARMADO
- MURTO DE BLOCO DE CONCRETO
- GUARDA CORPO METALICO
- COTAS GEOMETRICAS
- POSTE DE ILUMINAÇÃO A RELOCAR
- PISO DE ROLAMENTO
- PAVIMENTAÇÃO ASFALTICA
- PAVIMENTAÇÃO ASFALTICA
- PAVIMENTAÇÃO ASFALTICA
- FAIXA DE SEBRO
- FAIXA DE SERRANCHA
- FAIXA ELEVADA
- PAVIMENTO EM PAVYER 60x60 (VER NOTAS)



OBSERVAÇÕES:

- AS EDIFICAÇÕES REPRESENTADAS EM PLANTA FORAM ILUSTRADAS COM BASE EM IMAGENS AÉREAS DA REGIÃO E NO LEVANTAMENTO PLANALTIMÉTRICO CADASTRAL.
- EM RELAÇÃO A DRENAGEM EXISTENTE ESTA SENDO INDICADO O POSSÍVEL ALINHAMENTO E DIÂMETRO DAS TUBULAÇÕES, VISTO QUE DURANTE O LEVANTAMENTO NÃO FOI POSSÍVEL OBTIVER OS REFERIDOS DADOS EM FUNÇÃO DAS MESMAS ESTAREM SOTERRADAS.
- OS REVESTIMENTOS DOS PASSEIOS EM BLOCO INTERTRAVADO APRESENTADOS EM PLANTA A SEREM EXECUTADOS ENTRE A KM 14+06,00 A KM 14+363,00, LOCALIZADA NA DIVISA INDAIAL - ASCURRA, PARA IMPLANTAÇÃO DA PRAÇA, OSQUAS ESTÃO PREVISTOS NO ORÇAMENTO DESTA PROJETO, DEMAIS LOCAIS REPRESENTADOS EM PLANTA SERÃO EXECUTADOS PELO MUNICÍPIO VIA SISTEMA MUTIRÃO.



RESPONSÁVEL TÉCNICO		CLIENTE	
IVETE M MAURIZENZ ANDREAZZA CREA/SC 048344-1		PREFEITURA MUNICIPAL DE ASCURRA CNPJ: 83.102.772/0001-61	
REVISÃO	DESCRIÇÃO	RESPON	DATA
00	EMISSÃO INICIAL	EQUIPE TÉCNICA	10/2021
GREIDE engenharia			
PREFEITURA MUNICIPAL DE ASCURRA			
REFERÊNCIA PROJETO EXECUTIVO DE ENGENHARIA PARA PAVIMENTAÇÃO ASFÁLTICA			
CURVA / TRECHO LOCALIZAÇÃO VÁRIA DOS MUNICÍPIOS DE INDAIAL (RUA MARECHAL DEODORO DA FONSECA) E ASCURRA (RUA INDAIAL)			
LOCALIZAÇÃO DO TRECHO LOCALIZADO DO TRECHO			
INÍCIO: DIVISA INDAIAL X ASCURRA - PONTE SOBRE RIBEIRÃO ILSB (KM 14+363,00 PP)			
TERMINO: PRÓXIMO INTERSEÇÃO COM A RUA APIUNA (KM 18+850,00 PP)			
DATA	DESENHO	PROJETO	PROJETO GEOMÉTRICO
OUTUBRO/2021	EQUIPE TÉCNICA		
ESCALA	FORMATO	ARQUIVO	FOLHA
1:500	594x1000mm	IND-VP-WAR-GEOPLA-R00	GEO 01
OBSERVAÇÕES			106
HAVENDO DIVERGÊNCIA ENTRE COTA E ESCALA, PREVALECERÁ A COTA			

TABELA DE ALINHAMENTO									
NOME	COMPRIMENTO	RAIO	AZIMUTE	ÂNG.CENTRAL	TG	KM INICIAL	KM FINAL	COORDENADAS INICIAIS	COORDENADAS FINAIS
CURVA:39	110,266	600,000	-	10°31'47"	55,288	15+722,527	15+832,793	N7.016.246,136 E:666.125,643	N7.016.249,495 E:666.014,797
TANGENTE:40	11,235	-	256°02'30"	-	-	15+832,793	15+844,028	N7.016.246,765 E:666.003,894	N7.016.246,765 E:666.003,894
CURVA:40	89,064	700,000	-	7°17'24"	44,592	15+844,028	15+933,092	N7.016.246,765 E:666.003,894	N7.016.250,850 E:665.916,208

TABELA DE ALINHAMENTO									
NOME	COMPRIMENTO	RAIO	AZIMUTE	ÂNG.CENTRAL	TG	KM INICIAL	KM FINAL	COORDENADAS INICIAIS	COORDENADAS FINAIS
TANGENTE:41	215,358	-	267°19'54"	-	-	15+933,092	16+148,450	N7.016.230,850 E:665.916,208	N7.016.205,842 E:665.702,427

TABELA DE ALINHAMENTO									
NOME	COMPRIMENTO	RAIO	AZIMUTE	ÂNG.CENTRAL	TG	KM INICIAL	KM FINAL	COORDENADAS INICIAIS	COORDENADAS FINAIS
CURVA:41	278,802	5.000,000	-	3°11'33"	139,337	16+148,450	16+427,052	N7.016.205,842 E:665.702,427	N7.016.165,799 E:665.426,754
TANGENTE:42	95,586	-	267°08'21"	-	-	16+427,052	16+525,638	N7.016.165,799 E:665.426,754	N7.016.148,916 E:665.329,625
CURVA:42	104,166	250,000	-	2°52'23"	52,850	16+525,638	16+629,804	N7.016.148,916 E:665.329,625	N7.016.152,661 E:665.225,279
TANGENTE:43	3,919	-	284°00'44"	-	-	16+629,804	16+633,722	N7.016.152,661 E:665.225,279	N7.016.153,610 E:665.227,477

LEGENDA - EXISTENTE

- BORDO
- ALINHAMENTO BORDO
- CERCA DE ARAME
- CERCA DE TELA
- CERCA DE FERRO
- CERCA DE ALVENARIA
- MURO DE ALVENARIA
- MURTELA DE CONCRETO
- PORTÃO
- CAIXA PAVIMENTO - TELEFONA
- DEPOSITO DE REDE DE DRENAGEM PLUVIAL
- POÇO DE VIBETA
- POSTE DE ILLUMINACAO
- POSTE RESIDENCIAL
- EDIFICACAO
- PAVIMENTACAO EM LAJOTA
- PAVIMENTACAO EM ASFALTO
- PAVIMENTO EM CONCRETO
- PAVIMENTO EM PAVIER
- PAVIMENTO EM LAJAREIRO
- BRIBO
- LACAIA - CUBRO D'AGUA

LEGENDA - PROJETADO

- MEO FIO PROJETADO
- ALINHAMENTO BORDO
- ALINHAMENTO PAREDO
- MURO DE ALVENARIA LATERAL
- TRACADO HORIZONTAL
- CERCA DE ARAME FARPADO A CONSTRUIR
- CERCA DE TELA A CONSTRUIR
- MURO DE ALVENARIA A CONSTRUIR
- MURO DE CONCRETO ARMADO
- MURO DE BLOCO DE CONCRETO
- GUARDA-CORPO METALICO
- COTAS GEOMETRICAS
- POSTE DE ILLUMINACAO A RELOCAR
- PORTA DE BLOQUEIO
- PAVIMENTACAO ASFALTICA
- ACORTAMENTO
- PAVIMENTACAO ASFALTICA
- CORTINA
- PAVIMENTACAO ASFALTICA
- FAIXA DE BREVIO
- FAIXA DE SIGRILANCA
- FAIXA ELEVADA
- PAVIMENTO EM PAVIER (VER NOTAS)

OBSERVAÇÕES:

- AS EDIFICACÖES REPRESENTADAS EM PLANTA FORAM ILUSTRADAS COM BASE EM IMAGENS AÉREAS DA REGIÃO E NO LEVANTAMENTO PLANALTIMÉTRICO CADASTRAL.
- EM RELAÇÃO A DRENAGEM EXISTENTE ESTA SENDO INDICADO O POSSÍVEL ALINHAMENTO E DIÂMETRO DAS TUBULAÇÕES, VENTO QUE DURANTE O LEVANTAMENTO NÃO FOI POSSÍVEL OBTIVER OS REFERIDOS DADOS EM FUNÇÃO DAS MESMAS ESTAREM SOTERRADAS.
- OS REVESTIMENTOS DOS PASSEIOS EM BLOCO INTERTRAVADO APRESENTADOS EM PLANTA A SEREM EXECUTADOS ENTRE A KM 14+00,00 A KM 14+363,00, LOCAIZADO NA DIVISA INDAIAL - ASCURRA, PARA IMPLANTACAO DA PRAÇA, OSQUAIS ESTAO PREVISTOS NO ORÇAMENTO DESTE PROJETO, DEMAIS LOCAIS REPRESENTADOS EM PLANTA SERAO EXECUTADOS PELO MUNICIPIO VIA SISTEMA MUTUAO.

RESPONSÁVEL TÉCNICO	CLIENTE		
IVETE M MAURISENZ ANDREAZZA CREA/SC 048344-1	PREFEITURA MUNICIPAL DE ASCURRA CNPJ: 83.102.772/0001-61		
REVISÃO	DESCRIÇÃO	RESPON	DATA
00	EMISSÃO INICIAL	EQUIPE TÉCNICA	10/2021

Fone: (47) 3333-4868
www.greideengenharia.com.br

PREFEITURA MUNICIPAL DE ASCURRA

REFERÊNCIA: PROJETO EXECUTIVO DE ENGENHARIA PARA PAVIMENTAÇÃO ASFALTICA

OBRA: TRECHO: LIGACAO VIARIA DOS MUNICIPIOS DE INDAIAL (RUA MARECHAL DEODORO DA FONSECA) E ASCURRA (RUA INDAIAL) - TRECHO 02 - RUA INDAIAL - ASCURRA/SC

LOCALIZACAO DO TRECHO: INICIO: DIVISA INDAIAL X ASCURRA - PONTE SOBRE RIBEIRAO ILSE (KM 14+363,00 PP) TERMINO: PROXIMO INTERSECCAO COM A RUA APIUNA (KM 18+850,00 PP)

DATA: OUTUBRO/2021

ESCALA: 1:500

OBSERVAÇÕES: HAVENDO DIVERGENCIA ENTRE COTA E ESCALA, PREVALEREA A COTA

PROJETO GEOMÉTRICO

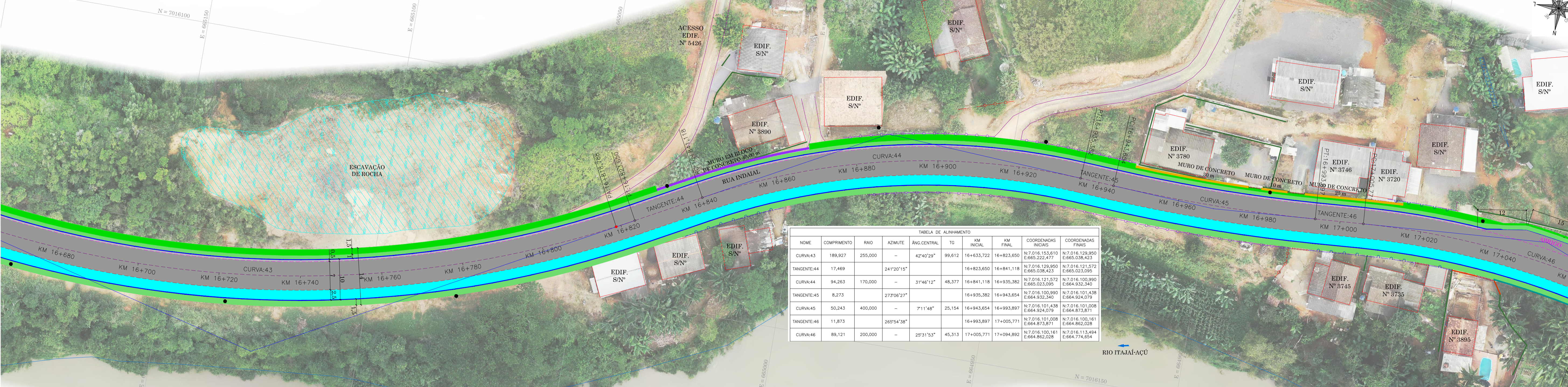


TABELA DE ALINHAMENTO									
NOME	COMPRIMENTO	RAIO	AZMUTE	ÂNG.CENTRAL	TG	KM INICIAL	KM FINAL	COORDENADAS INICIAIS	COORDENADAS FINAIS
CURVA:43	189,927	255,000	-	42°40'29"	89,612	16+833,722	16+823,650	N 7.016.155,810 E 665.222,477	N 7.016.124,950 E 665.038,423
TANGENTE:44	17,469	-	24°12'01,5"	-	-	16+823,650	16+841,118	N 7.016.129,950 E 665.038,423	N 7.016.121,572 E 665.032,095
CURVA:44	94,263	170,000	-	31°46'12"	48,377	16+841,118	16+935,382	N 7.016.121,572 E 665.032,095	N 7.016.100,960 E 664.932,340
TANGENTE:45	8,273	-	27°30'27"	-	-	16+935,382	16+943,654	N 7.016.100,960 E 664.932,340	N 7.016.101,438 E 664.924,079
CURVA:45	50,243	400,000	-	7°11'48"	25,154	16+943,654	16+993,899	N 7.016.101,438 E 664.924,079	N 7.016.101,008 E 664.873,261
TANGENTE:46	11,873	-	282°54'38"	-	-	16+993,899	17+005,771	N 7.016.101,008 E 664.873,261	N 7.016.100,161 E 664.862,028
CURVA:46	89,121	200,000	-	29°31'53"	45,313	17+005,771	17+094,892	N 7.016.100,161 E 664.862,028	N 7.016.115,484 E 664.774,024

LEGENDA - EXISTENTE

- BORDO
- ACESSO
- CERCA DE ARAME
- CERCA DE TELA
- CERCA DE FERRO
- CERCA DE ALUMÍNIO
- CERCA DE ALVENARIA
- MURETA DE CONCRETO
- PORTÃO
- CAIXA PAVIMENTO - TELEFONA
- DEPOSITO DE REDE DE DRENAGEM PLUVIAL
- POÇO DE VISITA
- POSTE DE ILUMINACAO
- POSTE RESIDENCIAL
- IDENTIFICACAO
- PAVIMENTACAO EM LAJOTA
- PAVIMENTACAO EM ASFALTO
- PAVIMENTO EM CONCRETO
- PAVIMENTO EM PAVYER
- PAVIMENTO EM LAJAREIRO
- BRIBO
- LACADA / CUBRO D'ACIA

LEGENDA - PROJETADO

- MEO FIO PROJETADO
- ALINHAMENTO BORDO
- ALINHAMENTO PARDEDO
- PISO PAVIMENTAL LIXA NOTAS
- REBAIXO VEICULAR PARA PASSADO - LAR
- TRACADO HORIZONTAL
- CERCA DE ARAME FARPADO A CONSTRUIR
- CERCA DE TELA A CONSTRUIR
- CERCA DE ALVENARIA A CONSTRUIR
- MURO DE CONCRETO ARMADO
- MURO EM BLOCO DE CONCRETO
- GUARDA CORPO METALICO
- COTAS GEOMETRICAS
- POSTE DE ILUMINACAO A REDUZIR
- PISTA DE ROLAMENTO
- PAVIMENTACAO ASFALTICA ACORTAMENTO
- PAVIMENTACAO ASFALTICA
- PAVIMENTACAO ASFALTICA
- FAIXA DE SERVIÇO
- FAIXA DE SEPARACAO
- FAIXA ELEVADA
- PAVIMENTO EM PAVYER 60 (60) CM NOTAS

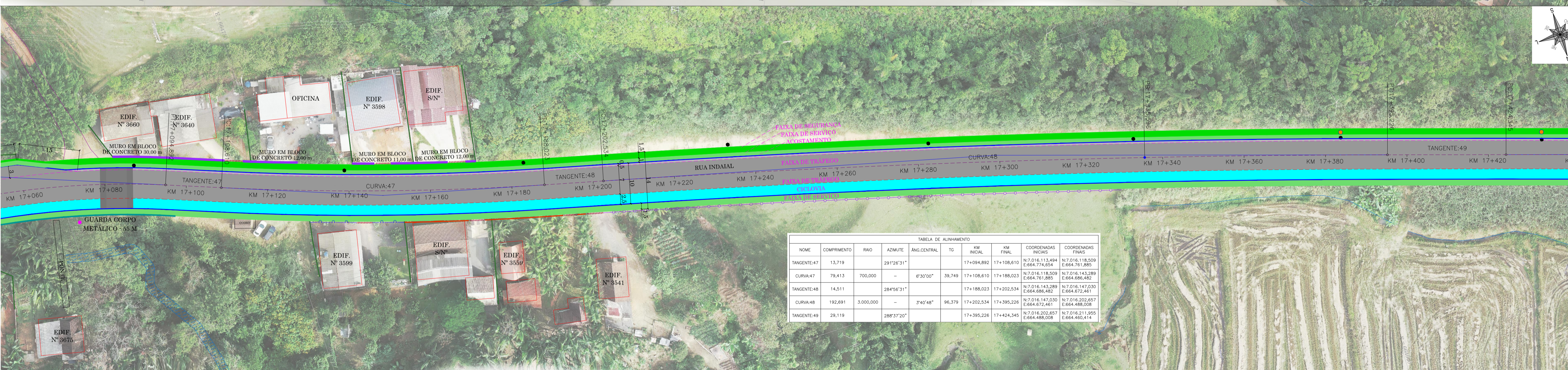


TABELA DE ALINHAMENTO									
NOME	COMPRIMENTO	RAIO	AZMUTE	ÂNG.CENTRAL	TG	KM INICIAL	KM FINAL	COORDENADAS INICIAIS	COORDENADAS FINAIS
TANGENTE:47	13,719	-	28°12'31"	-	-	17+094,892	17+108,610	N 7.016.115,484 E 664.774,024	N 7.016.118,509 E 664.763,285
CURVA:47	79,413	700,000	-	6°30'00"	39,749	17+108,610	17+188,023	N 7.016.118,509 E 664.763,285	N 7.016.142,289 E 664.896,827
TANGENTE:48	14,511	-	284°56'31"	-	-	17+188,023	17+202,534	N 7.016.142,289 E 664.896,827	N 7.016.147,030 E 664.872,461
CURVA:48	182,891	3.000,000	-	3°40'48"	96,379	17+202,534	17+395,226	N 7.016.147,030 E 664.872,461	N 7.016.202,657 E 664.488,008
TANGENTE:49	29,119	-	288°37'20"	-	-	17+395,226	17+424,345	N 7.016.202,657 E 664.488,008	N 7.016.211,955 E 664.460,414

OBSERVAÇÕES:

- AS EDIFICAÇÕES REPRESENTADAS EM PLANTA FORAM ILUSTRADAS COM BASE EM IMAGENS AÉREAS DA REGIÃO E NO LEVANTAMENTO PLANALTIMÉTRICO CADASTRAL.
- EM RELAÇÃO A DRENAGEM EXISTENTE ESTA SENDO INDICADO O POSSÍVEL ALINHAMENTO E DIÂMETRO DAS TUBULAÇÕES, VISTO QUE DURANTE O LEVANTAMENTO NÃO FOI POSSÍVEL OBTIVER OS REFERIDOS DADOS EM FUNÇÃO DAS MESMAS ESTAREM SOTERRADAS.
- OS REVESTIMENTOS DOS PASSISES EM BLOCO INTERTRAVADO APRESENTADOS EM PLANTA A SEREM EXECUTADOS ENTRE A KM 14+005,00 A KM 14+363,00, LOCALIZADO NA DIVISA INDAIAL - ASCURRA, PARA IMPLANTAÇÃO DA PRAÇA, OS QUAIS ESTÃO PREVISTOS NO ORÇAMENTO DESTA PROJETO, DEMAIS LOCAIS REPRESENTADOS EM PLANTA SERÃO EXECUTADOS PELO MUNICÍPIO VIA SISTEMA MUTIRÃO.

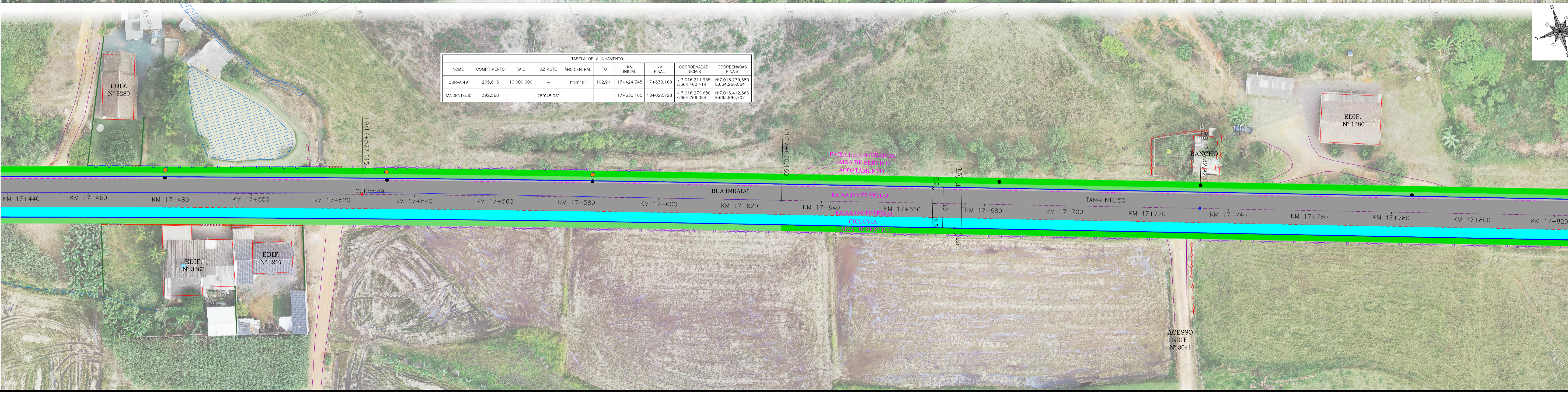


TABELA DE ALINHAMENTO									
NOME	COMPRIMENTO	RAIO	AZMUTE	ÂNG.CENTRAL	TG	KM INICIAL	KM FINAL	COORDENADAS INICIAIS	COORDENADAS FINAIS
CURVA:49	205,816	10.000,000	-	1°10'45"	102,911	17+424,345	17+630,160	N 7.016.211,955 E 664.460,414	N 7.016.279,680 E 664.265,054
TANGENTE:50	392,548	-	289°48'05"	-	-	17+630,160	18+022,728	N 7.016.279,680 E 664.265,054	N 7.016.412,668 E 663.996,707

RESPONSÁVEL TÉCNICO		CLIENTE	
IVETE M MAURINEZ ANDREAZZA CREA/RG 04834-1		PREFEITURA MUNICIPAL DE ASCURRA CNPJ: 83.102.772/0001-61	
REVISÃO	DESCRIÇÃO	RESPON	DATA
00	EMISSÃO INICIAL	EQUIPE TÉCNICA	10/2021

GREIDE
engenharia

CLIENTE: PREFEITURA MUNICIPAL DE ASCURRA

REFERÊNCIA: PROJETO EXECUTIVO DE ENGENHARIA PARA PAVIMENTAÇÃO ASFÁLTICA

CURVA / TRECHO: LOCALIZAÇÃO VÁRIA DOS MUNICÍPIOS DE INDAIAL (RUA MARECHAL DEODORO DA FONSECA) E ASCURRA (RUA INDAIAL)

TRECHO 02 - RUA INDAIAL - ASCURRA/ASC

LOCALIZAÇÃO DO TRECHO

INÍCIO: DIVISA INDAIAL X ASCURRA - PONTE SOBRE RIBEIRÃO ILSE (KM 14+363,00 PP)

TERMINO: PRÓXIMO INTERSEÇÃO COM A RUA APIUNA (KM 18+850,00 PP)

DATA: OUTUBRO/2021

ESCALA: 1:500

FORMATO: 594x1000mm

ARQUIVO: IND-VP-WAR-GEOPLA-R00

FOLHA: GEO 03

OBSERVAÇÕES: HAVENDO DIVERGÊNCIA ENTRE COTA E ESCALA, PREVALECERÁ A COTA

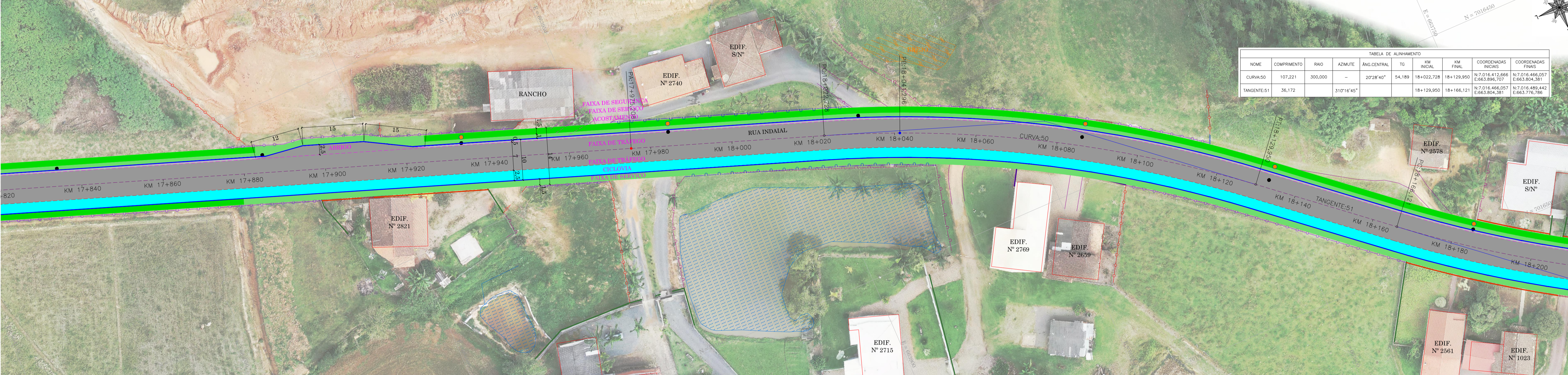


TABELA DE ALINHAMENTO									
NOME	COMPRIMENTO	RAIO	AZMUTE	ANG.CENTRAL	TG	KM INICIAL	KM FINAL	COORDENADAS INICIAIS	COORDENADAS FINAIS
CURVA-50	107,221	300,000	-	202°38'40"	54,189	18+022,738	18+129,950	N 7.016.412,668 E 663.896,707	N 7.016.466,051 E 663.804,381
TANGENTE-51	36,172	-	310°16'45"	-	-	18+129,950	18+166,121	N 7.016.466,057 E 663.804,381	N 7.016.485,442 E 663.776,786

LEGENDA - EXISTENTE

- BORDO
- ACESSO
- CERCA DE ARAME
- CERCA DE TELA
- CERCA DE FERRO
- CERCA DE ALUMINIO
- MURO DE ALVENARIA
- MURTELA DE CONCRETO
- PORTA
- CAIXA PAVIMENTO - TELEFONIA
- DESPORTIVO DE BARRIO DE DRENAGEM PLUVIAL
- POCO DE VIBETA
- POSTE DE ILLUMINACAO
- POSTE RESIDENCIAL
- EDIFICACAO
- PAVIMENTACAO EM LAJOTA
- PAVIMENTACAO EM ASFALTO
- PAREDE EM CONCRETO
- PAREDE EM PAVER
- PAREDE EM LAJOTEIRO
- BREDO
- LACUNA - CUBRO D'AGUA

LEGENDA - PROJETADO

- MURO DE CONCRETO ARMADO
- MURO DE BLOCO DE CONCRETO
- GUARDA CORPO METALICO
- COTAS GEOMETRICAS
- POSTE DE ILLUMINACAO A REDUZIR
- POSTE DE ILLUMINACAO
- PAVIMENTACAO ASFALTICA
- PAVIMENTACAO ASFALTICA
- CELOSIA - PAVIMENTACAO ASFALTICA
- Faixa de SBRVOD
- Faixa de SBRVAND
- Faixa Elevada
- PAREDE EM PAV (VER NOTAS)

8.00

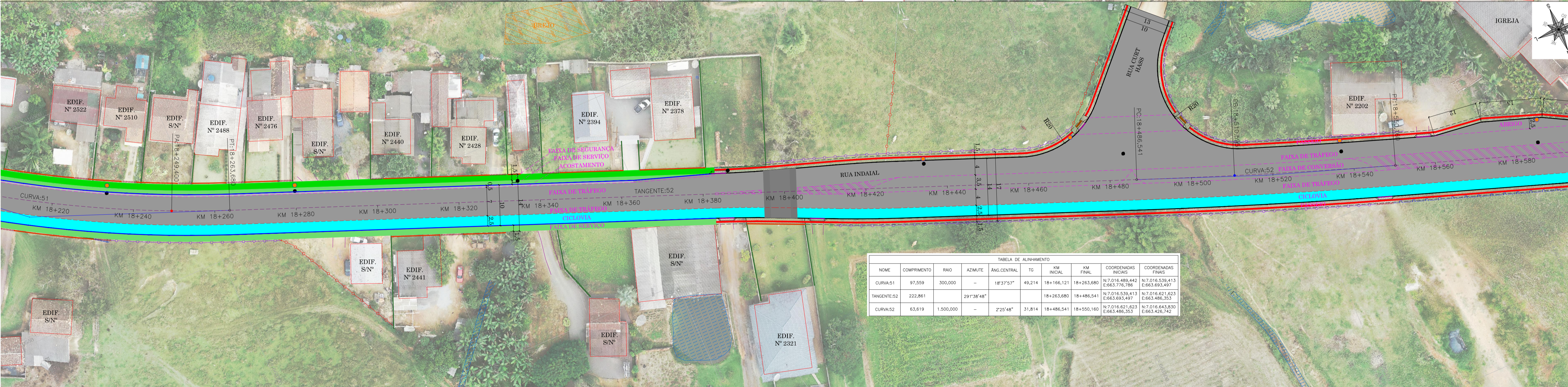


TABELA DE ALINHAMENTO									
NOME	COMPRIMENTO	RAIO	AZMUTE	ANG.CENTRAL	TG	KM INICIAL	KM FINAL	COORDENADAS INICIAIS	COORDENADAS FINAIS
CURVA-51	97,559	300,000	-	183°37'57"	49,214	18+166,121	18+263,680	N 7.016.485,442 E 663.776,786	N 7.016.536,413 E 663.692,497
TANGENTE-52	222,861	-	291°38'48"	-	-	18+263,680	18+486,541	N 7.016.536,413 E 663.692,497	N 7.016.621,623 E 663.486,353
CURVA-52	63,619	1,500,000	-	7°25'48"	31,814	18+486,541	18+550,160	N 7.016.621,623 E 663.486,353	N 7.016.643,830 E 663.426,742

OBSERVAÇÕES:

- AS EDIFICACÕES REPRESENTADAS EM PLANTA FORAM ILUSTRADAS COM BASE EM IMAGENS AÉREAS DA REGIÃO E NO LEVANTAMENTO PLANALTIMÉTRICO CADASTRAL.
- EM RELAÇÃO A DRENAGEM EXISTENTE ESTA SENDO INDICADO O POSSÍVEL ALINHAMENTO E DIÂMETRO DAS TUBULAÇÕES, VISTO QUE DURANTE O LEVANTAMENTO NÃO FOI POSSÍVEL OBTIVER OS REFERIDOS DADOS EM FUNÇÃO DAS MESMAS ESTAREM SOTERRADAS.
- OS REVESTIMENTOS DOS PASSEIOS EM BLOCO INTERTRAVADO APRESENTADOS EM PLANTA A SEREM EXECUTADOS ENTRE A KM 14+005.00 A KM 14+363.00, LOCALIZADO NA DIVISA INDAIAL - ASCURRA, PARA IMPLANTAÇÃO DA PRAÇA, OS QUAIS ESTÃO PREVISTOS NO ORÇAMENTO DESTE PROJETO, DEMAIS LOCAIS REPRESENTADOS EM PLANTA SERÃO EXECUTADOS PELO MUNICÍPIO VIA SISTEMA MUTIRÃO.

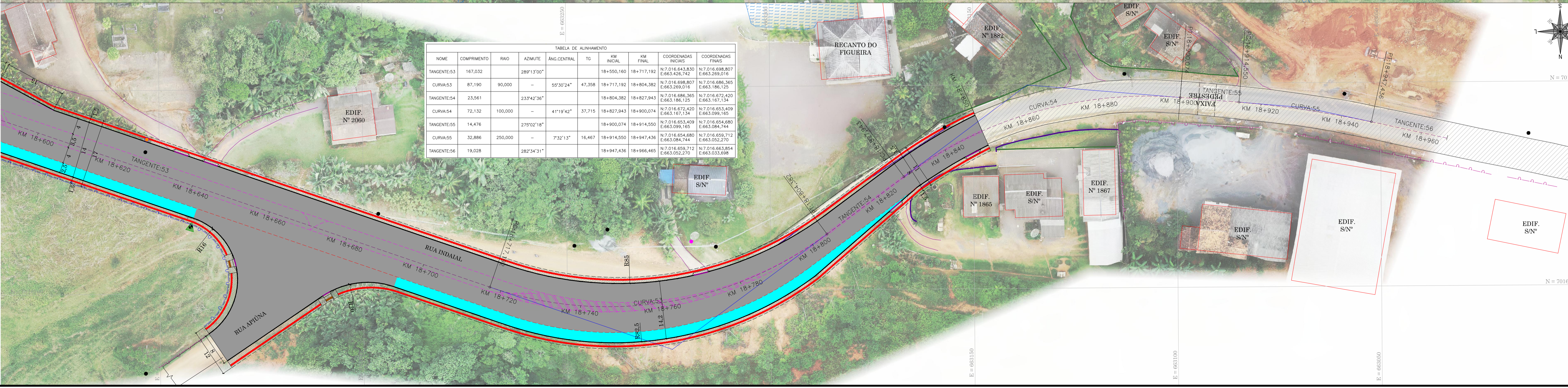


TABELA DE ALINHAMENTO									
NOME	COMPRIMENTO	RAIO	AZMUTE	ANG.CENTRAL	TG	KM INICIAL	KM FINAL	COORDENADAS INICIAIS	COORDENADAS FINAIS
TANGENTE-53	167,032	-	289°13'00"	-	-	18+550,160	18+717,192	N 7.016.643,830 E 663.426,742	N 7.016.698,807 E 663.209,016
CURVA-53	87,190	90,000	-	55°30'24"	47,358	18+717,192	18+804,382	N 7.016.698,807 E 663.269,016	N 7.016.696,365 E 663.186,125
TANGENTE-54	23,561	-	233°42'36"	-	-	18+804,382	18+827,943	N 7.016.696,365 E 663.186,125	N 7.016.672,420 E 663.167,134
CURVA-54	72,132	100,000	-	41°19'42"	37,715	18+827,943	18+900,074	N 7.016.672,420 E 663.167,134	N 7.016.653,409 E 663.091,165
TANGENTE-55	14,476	-	270°22'18"	-	-	18+900,074	18+914,550	N 7.016.653,409 E 663.091,165	N 7.016.654,680 E 663.094,744
CURVA-55	32,886	250,000	-	7°32'13"	16,467	18+914,550	18+947,436	N 7.016.654,680 E 663.094,744	N 7.016.656,712 E 663.052,270
TANGENTE-56	19,028	-	282°34'31"	-	-	18+947,436	18+966,465	N 7.016.656,712 E 663.052,270	N 7.016.663,854 E 663.033,698

RESPONSÁVEL TÉCNICO: IVETE M MAURINEZ ANDREAZZA
CREA/RJ: 048344-1

CLIENTE: PREFEITURA MUNICIPAL DE ASCURRA
CNPJ: 83.102.772/0001-61

REVISÃO	DESCRIÇÃO	RESPON.	DATA
00	EMISSÃO INICIAL	EQUIPE TÉCNICA	10/2021

GREIDE engenharia

Projeto: PROJETO EXECUTIVO DE ENGENHARIA PARA PAVIMENTAÇÃO ASFÁLTICA

REFERÊNCIA: CURVA / TRECHO 02 - RUA INDAIAL - ASCURRA/RASC

LOCALIZAÇÃO DO TRECHO: INÍCIO: DIVISA INDAIAL X ASCURRA - PONTE SOBRE RIBEIRÃO ILSE (KM 14+363,00 PP) / TÉRMINO: PRÓXIMO INTERSEÇÃO COM A RUA APIUNA (KM 18+850,00 PP)

DATA: OUTUBRO/2021

ESCALA: 1:500

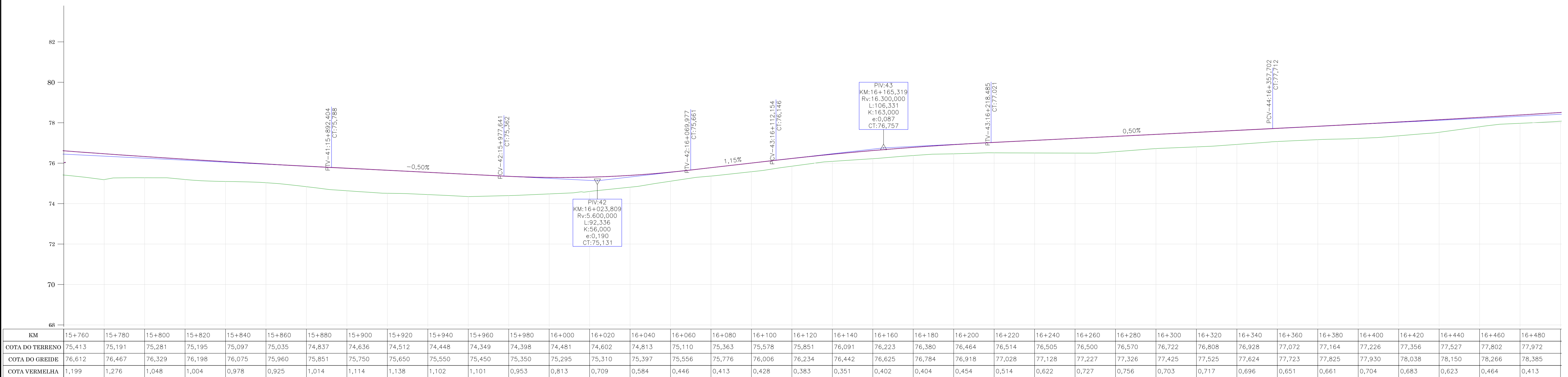
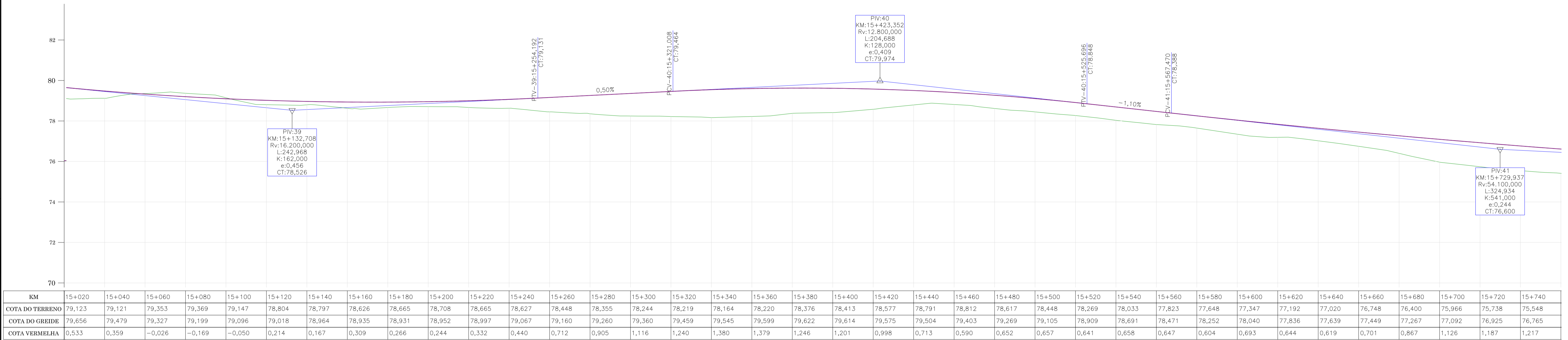
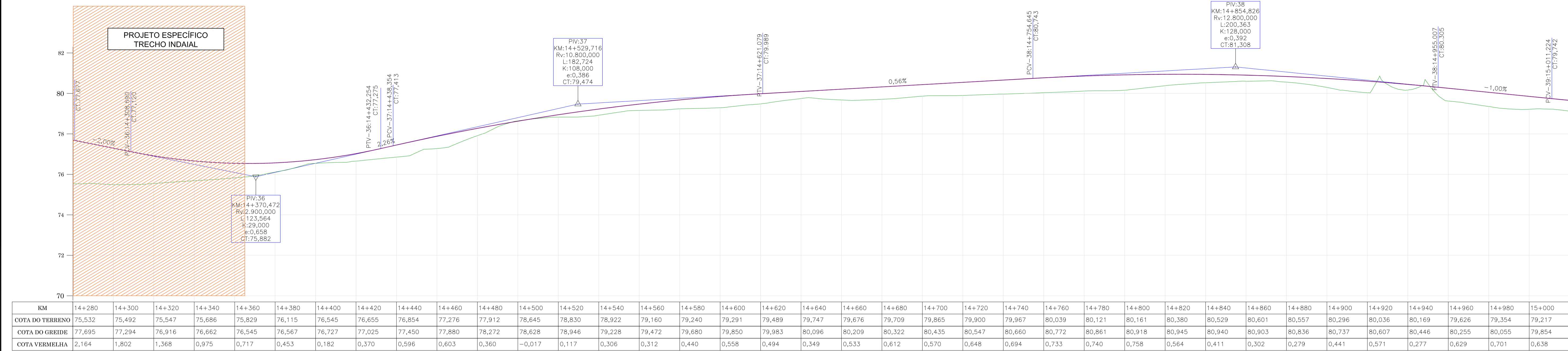
FORMATO: 594x1000mm

ARQUIVO: IND-VP-WAR-GEOPLA-R00

FOLHA: GEO 04

OBSERVAÇÕES: HAVENDO DIVERGÊNCIA ENTRE COTA E ESCALA, PREVALECERÁ A COTA.

PERFIL LONGITUDINAL



LEGENDA
 TERRENO NATURAL
 GREIDE DE PAVIMENTAÇÃO

RESPONSÁVEL TÉCNICO	IVETE M MAURISSENZ ANDREAZZA CREA/SC 0489441	CLIENTE	PREFEITURA MUNICIPAL DE ASCURRA CNPJ: 63.102.722/0001-61
REVISÃO	00	DESCRIÇÃO	EMISSÃO INICIAL
RESPON.	EQUIPE TÉCNICA	DATA	10/2021

GREIDE engenharia

CLIENTE: **PREFEITURA MUNICIPAL DE ASCURRA**

REFERÊNCIA: **PROJETO EXECUTIVO DE ENGENHARIA PARA PAVIMENTAÇÃO ASFÁLTICA**

OBRA: TRECHO UBAÇÃO VÁRIA DOS MUNICÍPIOS DE INDAIAL (RUA MARECHAL DEODORO DA FONSECA) E ASCURRA (RUA INDAIAL)

TRECHO 02 - RUA INDAIAL - ASCURRA/SC

LOCALIZAÇÃO DO TRECHO

INÍCIO: DIVISÃO INDAIAL X ASCURRA - PONTE SOBRE RIBEIRÃO ILSE (KM 14+363,00 PP)

TÉRMINO: PRÓXIMO INTERSEÇÃO COM A RUA APIUNA (KM 18+850,00 PP)

DATA: OUTUBRO/2021

DESENHO: EQUIPE TÉCNICA

PROJETO: PERFIL LONGITUDINAL

ESCALA: 1/1000 H 1/100 V

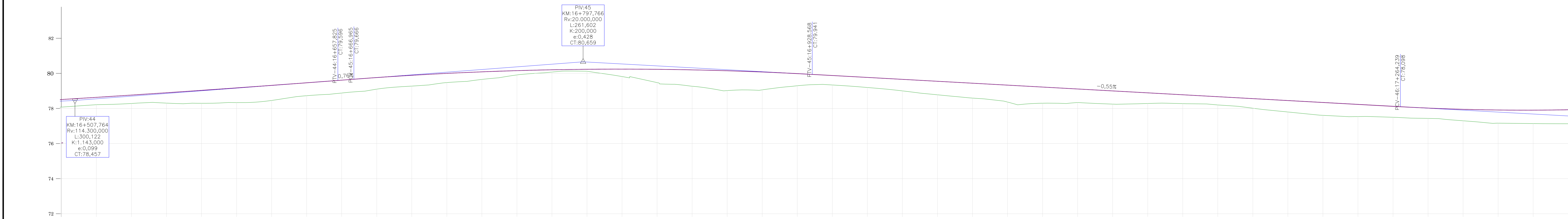
FORMATO: 594x1000mm

ARQUIVO: IND-VP-WAR-GEOPER-ROD

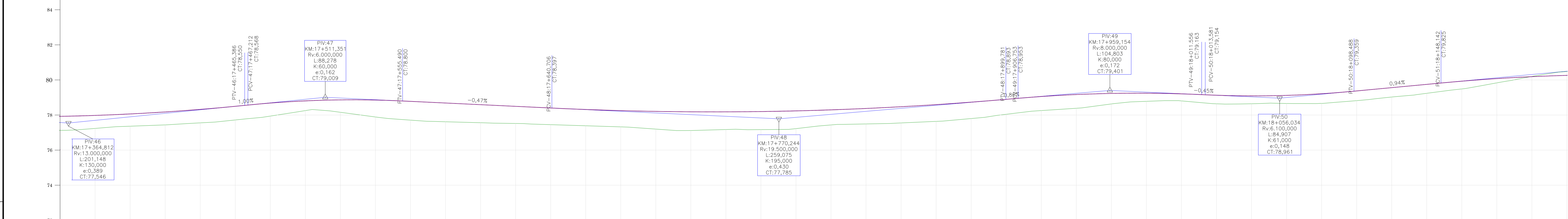
FOLHA: **GEO 05** de 06

OBSERVAÇÕES: HAVENDO DIVERGÊNCIA ENTRE COTA E ESCALA, PREVALECERÁ A COTA

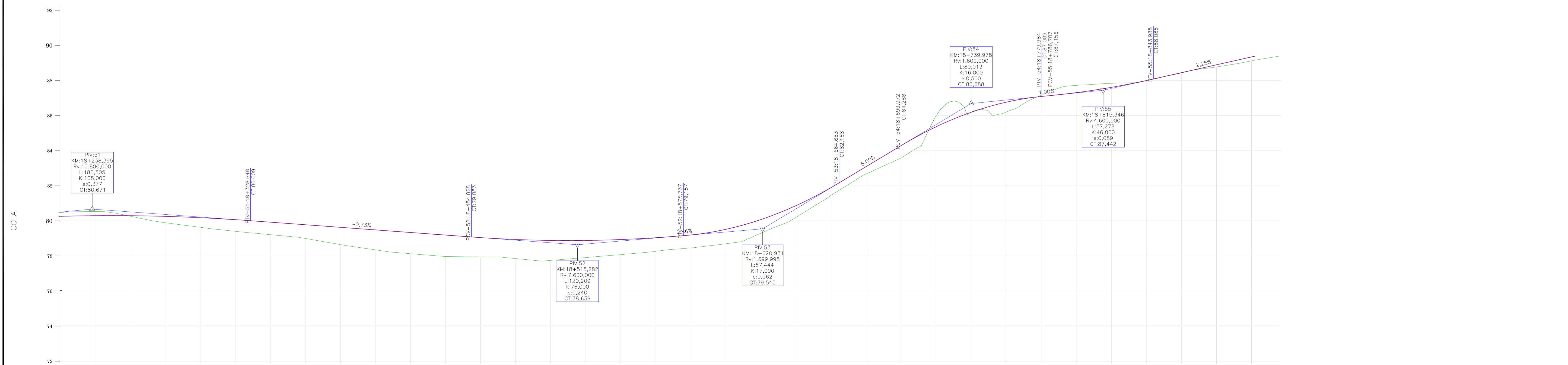
PERFIL LONGITUDINAL



KM	16+500	16+520	16+540	16+560	16+580	16+600	16+620	16+640	16+660	16+680	16+700	16+720	16+740	16+760	16+780	16+800	16+820	16+840	16+860	16+880	16+900	16+920	16+940	16+960	16+980	17+000	17+020	17+040	17+060	17+080	17+100	17+120	17+140	17+160	17+180	17+200	17+220	17+240	17+260	17+280	17+300	17+320	17+340
COTA DO TERRENO	78,077	78,213	78,284	78,304	78,294	78,334	78,457	78,727	78,879	79,099	79,278	79,473	79,266	79,018	80,076	80,123	79,818	79,473	79,266	79,018	80,077	79,986	79,878	79,768	79,658	79,548	79,439	79,329	79,219	79,109	79,000	78,890	78,780	78,670	78,560	78,451	78,341	78,231	78,121	78,021	77,951	77,912	77,903
COTA VERMELHA	0,430	0,420	0,479	0,592	0,738	0,837	0,858	0,736	0,734	0,661	0,611	0,524	0,431	0,245	0,128	0,110	0,423	0,757	0,933	1,130	1,018	0,692	0,541	0,575	0,657	0,771	0,848	0,964	0,921	0,772	0,752	0,607	0,506	0,472	0,548	0,653	0,732	0,693	0,625	0,589	0,654	0,751	0,765



KM	17+360	17+380	17+400	17+420	17+440	17+460	17+480	17+500	17+520	17+540	17+560	17+580	17+600	17+620	17+640	17+660	17+680	17+700	17+720	17+740	17+760	17+780	17+800	17+820	17+840	17+860	17+880	17+900	17+920	17+940	17+960	17+980	18+000	18+020	18+040	18+060	18+080	18+100	18+120	18+140	18+160	18+180	18+200
COTA DO TERRENO	77,128	77,237	77,363	77,438	77,554	77,719	77,941	78,253	78,157	77,889	77,710	77,616	77,562	77,519	77,451	77,389	77,326	77,198	77,117	77,173	77,169	77,225	77,434	77,492	77,550	77,639	77,800	78,042	78,254	78,386	78,632	78,782	78,805	78,640	78,643	78,659	78,662	78,822	79,026	79,239	79,486	79,833	80,199
COTA VERMELHA	0,797	0,741	0,699	0,738	0,768	0,778	0,742	0,553	0,707	0,964	1,069	1,068	1,028	0,976	0,949	0,927	0,925	1,009	1,067	1,008	1,029	1,011	0,860	0,882	0,924	0,955	0,934	0,853	0,802	0,782	0,599	0,402	0,488	0,448	0,461	0,551	0,551	0,534	0,509	0,443	0,243	-0,013	



KM	18+220	18+240	18+260	18+280	18+300	18+320	18+340	18+360	18+380	18+400	18+420	18+440	18+460	18+480	18+500	18+520	18+540	18+560	18+580	18+600	18+620	18+640	18+660	18+680	18+700	18+720	18+740	18+760	18+780	18+800	18+820	18+840	18+860	18+880	18+900
COTA DO TERRENO	80,478	80,531	80,267	79,894	79,635	79,406	79,215	78,997	78,648	78,348	78,130	77,970	77,948	77,851	77,750	77,911	78,080	78,267	78,459	78,696	79,299	80,201	81,455	82,673	83,582	85,992	86,193	86,201	87,158	87,722	87,842	87,989	88,430	88,771	89,121
COTA DO TERRENO	80,259	80,295	80,294	80,256	80,181	80,068	79,925	79,778	79,632	79,485	79,338	79,191	79,046	78,940	78,885	78,884	78,935	79,039	79,196	79,518	80,075	80,868	81,895	83,089	84,289	85,364	86,189	86,764	87,089	87,609	87,997	88,445	88,894	89,343	
COTA VERMELHA	-0,219	-0,236	0,027	0,362	0,546	0,663	0,710	0,781	0,984	1,136	1,209	1,221	1,099	1,088	1,135	0,973	0,855	0,771	0,737	0,822	0,776	0,667	0,441	0,417	0,707	-0,628	-0,004	0,563	-0,069	-0,414	-0,233	0,008	0,014	0,122	0,222

- LEGENDA
 — TERRENO NATURAL
 — GREIDE DE PAVIMENTAÇÃO

RESPONSÁVEL TÉCNICO	CLIENTE		
IVETE Mª MAURISSENZ ANDREAZZA CREANC 0463441	PREFEITURA MUNICIPAL DE ASCURRA CNPJ: 03.102.772/0001-61		
REVISÃO	DESCRIÇÃO	RESPON	DATA
01	EMISSÃO INICIAL	EQUIPE TÉCNICA	10/2021
<p>PROJETO</p> <p>GREIDE engenharia</p> <p>Fone: (47) 3333-6806 www.greideengenharia.com.br</p> <p>CLIENTE: PREFEITURA MUNICIPAL DE ASCURRA</p> <p>REFERÊNCIA: PROJETO EXECUTIVO DE ENGENHARIA PARA PAVIMENTAÇÃO ASFALTICA</p> <p>OBRA/TRECHO: LIGACÃO VARRIA DOS MUNICÍPIOS DE INDAIAL (RUA MARECHAL DEODORO DA FONSECA) E ASCURRA (RUA INDAIAL)</p> <p>INÍCIO: DIVISA INDAIAL X ASCURRA - PONTE SOBRE RIBEIRÃO (RUE KM 14+303,00 PF)</p> <p>TERMINO: PROXIMO INTERSEÇÃO COM A RUA APURINA (KM 18+850,00 PF)</p> <p>LOCALIZAÇÃO DO TERÇO: INDAIAL - RUA INDAIAL - ASCURRA - PONTE SOBRE RIBEIRÃO (RUE KM 14+303,00 PF)</p>			
DATA: OUTUBRO/2021	PROJETO: PERFIL LONGITUDINAL		
ESCALA: 1/1000 H 1/100 V	FORMATO: 594x110mm	ARQUIVO: IND-VP-WAR-GEOPER-R00	FOLHA: GEO 06
OBSERVAÇÕES: HAVENDO DIVERGÊNCIA ENTRE COTA E ESCALA, PREVALECERA A COTA			