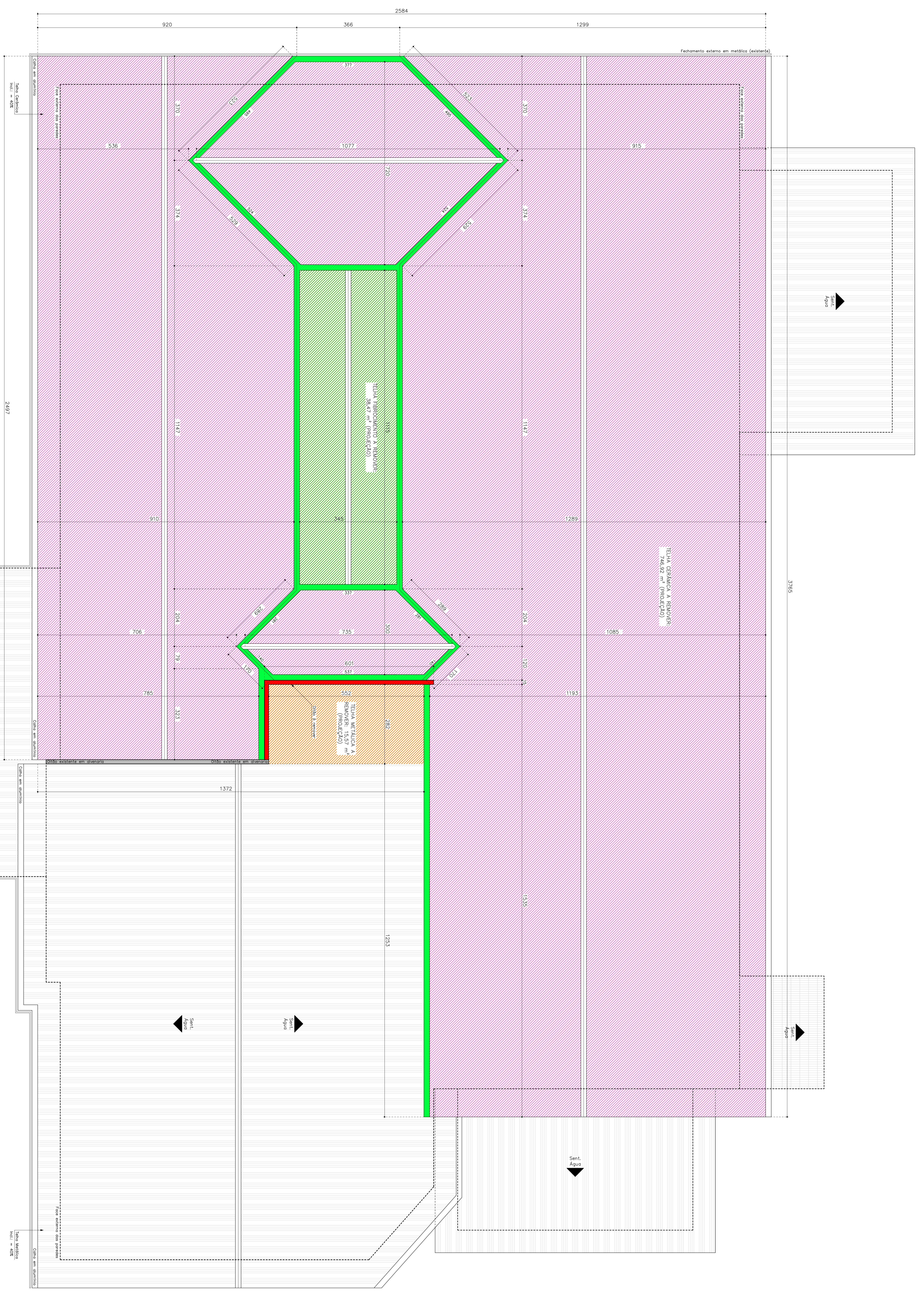


LEGENDA

- TELHA CERÂMICA A REMOVER
- TELHA FIBROCIMENTO A REMOVER
- TELHA METÁLICA A REMOVER
- CALHA A REMOVER
- ESTRUTURA DE MADEIRA A REMOVER (SOLUÇÃO DE MADE)
- ESTRUTURA METÁLICA A REMOVER (SOLUÇÃO DE MADE)
- PEÇA DE MADEIRA A REMOVER
- PEÇA METÁLICA A REMOVER
- OITO A REMOVER
- OITO A CONSTRUIR
- TELHA METÁLICA A COLOCAR
- CARRÃO DE MADEIRA A REMOVER (SOLUÇÃO A CONSTRUIR) - 8 x 12 cm
- CARRÃO DE MADEIRA A COLOCAR (SOLUÇÃO A CONSTRUIR) - 8 x 12 cm
- TRINÇA DE MADEIRA A REMOVER - 7 x 15 cm
- TRINÇA DE MADEIRA A COLOCAR - 7 x 15 cm
- TRINÇA DE MADEIRA A COLOCAR - 7 x 15 cm
- SARRANHO DE TELHA DE MADEIRA A COLOCAR - 5 x 3 cm
- PARAFUSOS A COLOCAR - 10 x 10 mm
- ARRIS A COLOCAR - 10 x 8 x 50 mm (1 x 4 x 5)
- CALHAS A COLOCAR
- BARRAS A COLOCAR
- BARRAS A COLOCAR



OBS: - HAVENDO DIVERGÊNCIA ENTRE COTA E ESCALA, PREVALECERÁ A COTA.
 - OTRAS EM CENHURETOS.
 - QUALQUER ALTERAÇÃO NO PROJETO SOMENTE SERÁ REALIZADA SE AUTORIZADA POR ESCRITO PELO RESPONSÁVEL TÉCNICO AUTOR DO PROJETO.

APROVAÇÃO

REVISÃO	DESCRIÇÃO	RESPONSÁVEL	DATA
00	EMIÇÃO INICIAL	GUSTAVO	21/07/21

RESPONSÁVEL TÉCNICO	GABRIELE
CLIENTE	PREFEITURA MUNICIPAL DE ASCURBA

PREFEITURA MUNICIPAL DE ASCURBA

REFORMA DA COBERTURA DO ESP. "DR. ARMANDO ZONTA"

TÍTULO	PROJETO	DATA
RUA DE LINDRES, N° 47	1.107,20 M²	1.107,20 M²
BARRIO CENTRO - ASCURBA/SC	PROJETO	PROJETO
ALUHO/2021	ARQUITETÔNICO	PROJETO
ESCALA	ESCALA	ESCALA
1 : 50	AO	ARQ 03/12

TELHAS E CALHAS - A REMOVER

ESC.: 1 : 50