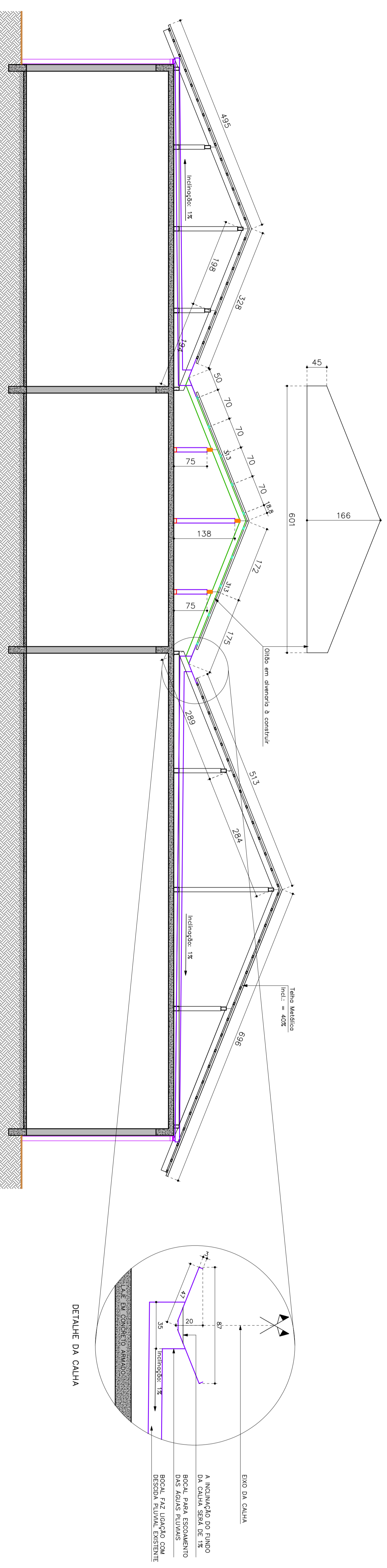
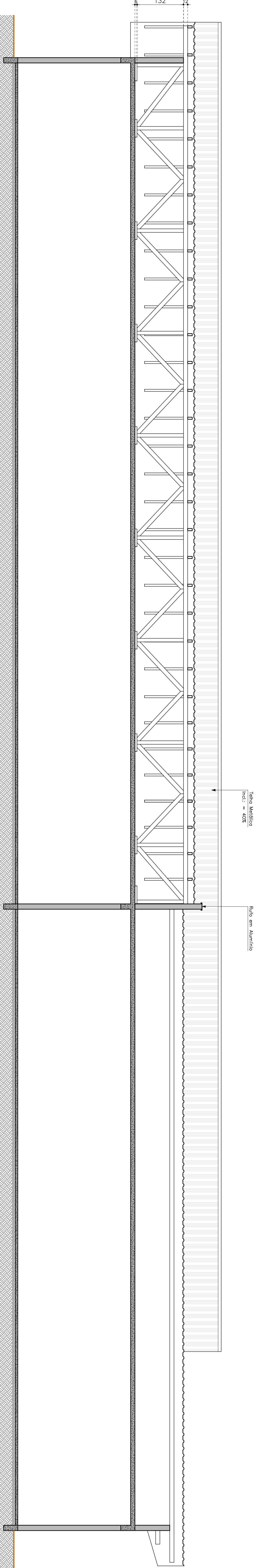


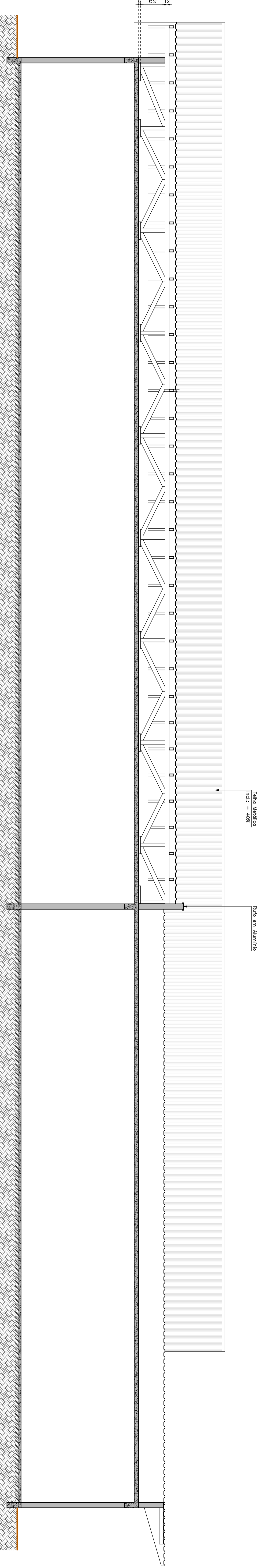
CORTE - DD' -



CORTE - CC' -



CORTE - BB' -



CORTE - AA' -

LEGENDA

- TELHA CERÂMICA A REMOVER
- TELHA FIBROCEMENTO A REMOVER
- TELHA METÁLICA A REMOVER
- CALHA A REMOVER
- ESTRUTURA DE MADEIRA A REMOVER (REMANEJO DE MADE)
- ESTRUTURA METÁLICA A REMOVER (REMANEJO DE MADE)
- PEÇA DE MADEIRA A REMOVER
- PEÇA METÁLICA A REMOVER
- OITO A REMOVER
- OITO A CONSTRUIR
- TELHA METÁLICA A COLOCAR
- CABELO DE MADEIRA A REMOVER (8 x 12 cm)
- CABELO DE MADEIRA A COLOCAR (REMANEJO A CONSTRUIR) - (8 x 12 cm)
- TERÇA DE MADEIRA A REMOVER - (7 x 15 cm)
- TERÇA DE MADEIRA A COLOCAR - (7 x 15 cm)
- SAKIMATO DE TELHA DE MADEIRA A COLOCAR - (5 x 3 cm)
- PARAFUSOS A COLOCAR - (10 x 10 cm)
- ARRIS A COLOCAR - (10 x 8 x 50 cm (1 x 4 x 5))
- CALHAS A COLOCAR
- OBRERA PLUMBAL EXISTENTE

OBS: - HAVENDO DIVERGÊNCIA ENTRE COTA E ESPALDA, PREVALECERÁ A COTA.
 - OTRAS EM CENIMIENTOS.
 - QUALQUER ALTERAÇÃO NO PROJETO SAUNTE SERÁ RESPONSABILIDADE DO PROJETO.
 - AUTORIZADA POR ESCRITO PELO RESPONSÁVEL TÉCNICO AUTOR DO PROJETO.

APROVAÇÃO

REVISÃO	DESCRIÇÃO	RESPONSÁVEL	DATA
00	EMIÇÃO INICIAL	GUSTAVO	21/07/21

RESPONSÁVEL TÉCNICO: _____ CLIENTE: _____

PREFETURA MUNICIPAL DE ASCURUBA

REPORMA DA COBERTURA DO ESP. "DR. ARMANDO ZONTA"
 RUA DE LIBRES, N° 47
 BARRIO CENTRO - ASCURUBA/SC
 ALIHO/2021
 ESCALA: 1 : 50
 ARQ 09/12