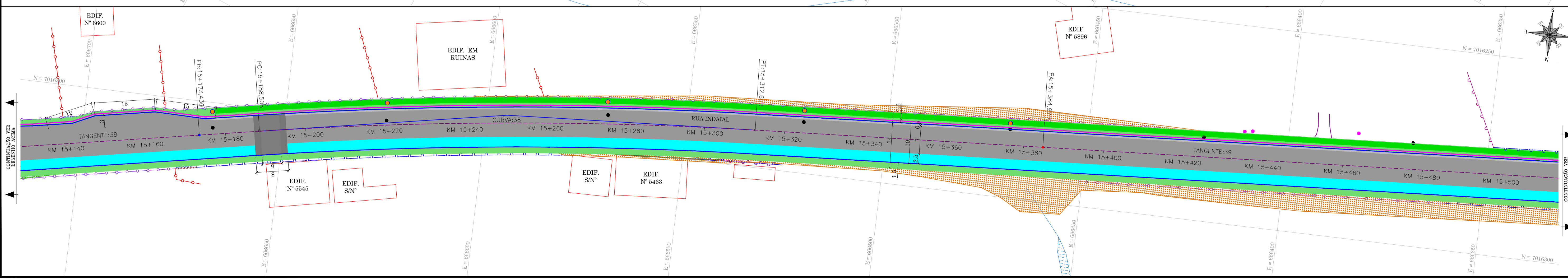
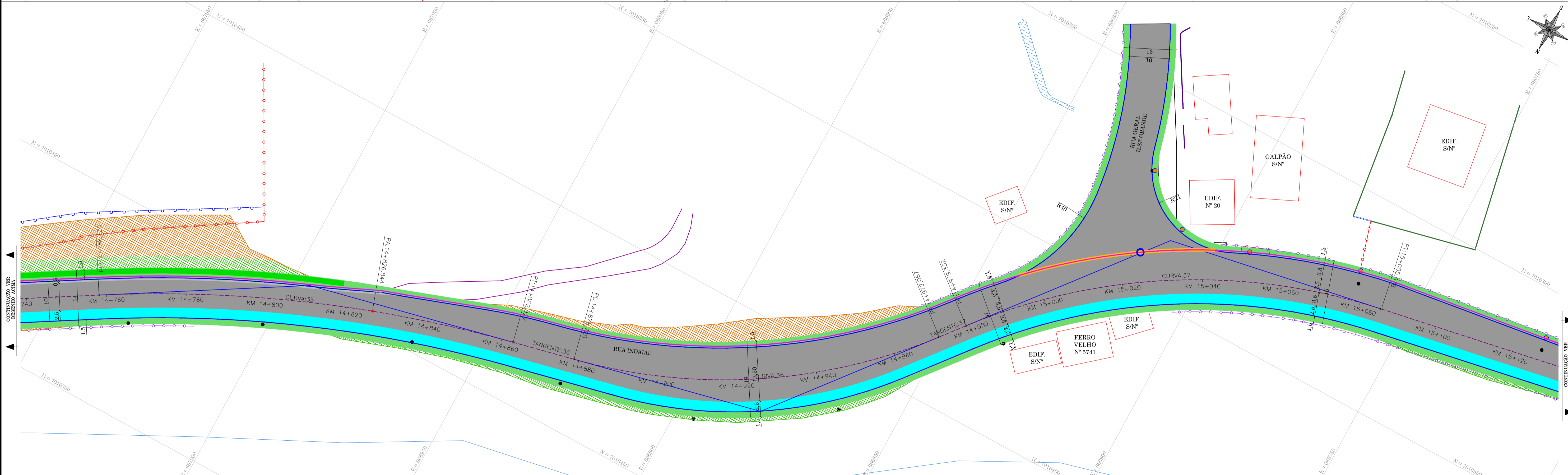
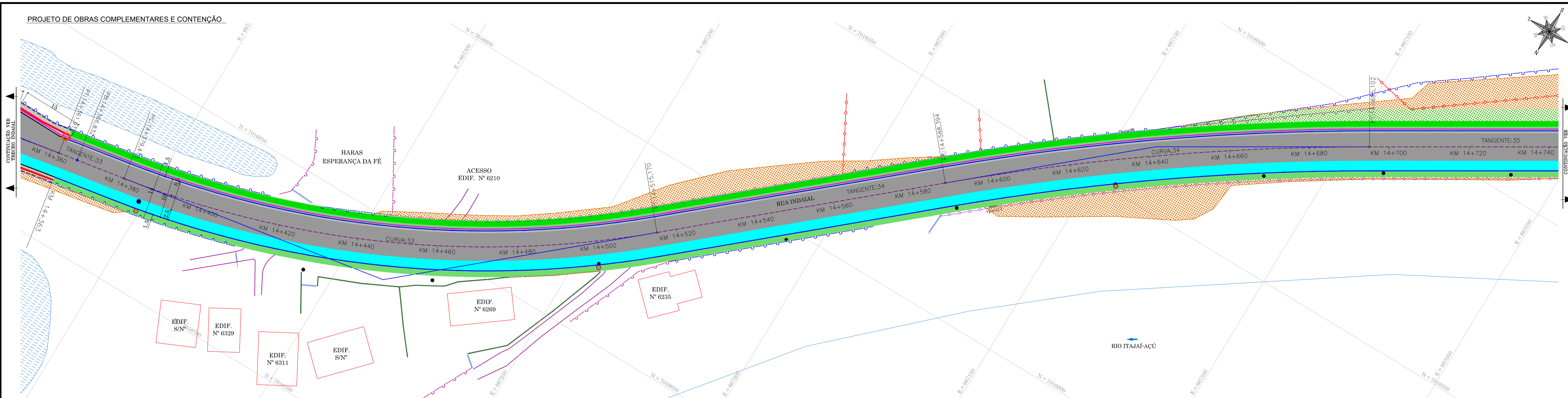


PROJETO DE OBRAS COMPLEMENTARES E CONTENÇÃO



LEGENDA - EXISTENTE	LEGENDA - PROJETADO
— BORDO	— MEO FOI PROJETADO
— ACBDO	— ALINHAMENTO BORDO
— CERCA DE ARAME	— ALINHAMENTO PASSO
— CERCA DE TELA	— PISO PROJETADO (VER NOTAS)
— CERCA DE FERRO	— RIGIDATO VEICULAR PARA PASSO - 1.60
— CERCA DE ALVENARIA	— TRACAO HORIZONTAL
— MURTO DE ALVENARIA	— CERCA DE ARAME FARPADO A CONSTRUIR
— MURTO DE CONCRETO	— CERCA DE TELA A CONSTRUIR
— PORTAO	— MURTO DE ALVENARIA A CONSTRUIR
— CAIXA PASSAGEM - TELEFONA	— MURTO DE CONCRETO ARMADO
— DEPOSITO DE REDE DE DRENAGEM PLUVIAL	— MURTO EM BLOCO DE CONCRETO
— POÇO DE VIBETA	— GALDRIA CORPO METALICO
— POSTE DE ILLUMINACAO	— GABARITO PROJETADO
— POSTE RESIDENCIAL	— COTAS GEOMETRICAS
— EDIFICACAO	— POSTE DE ILLUMINACAO A RELOCAR
— PAVIMENTACAO EM LAJOTA	— PROIBICAO REDE AGUA POTAVEL PROIBITADA
— PAVIMENTACAO EM ASFALTO	— ENVELUPAMENTO REDE AGUA POTAVEL
— PASSO EM CONCRETO	
— PASSO EM PAVEL	
— PASSO EM LAJOTELO	
— BRIBO	
— LAJOTA / CORPO D'AGUA	
	— PISA DE SOLAMENTO
	— PAVIMENTACAO ASFALTICA
	— ACRESCENTO
	— PAVIMENTACAO ASFALTICA
	— CICLOVIA
	— PAVIMENTACAO ASFALTICA
	— FAIXA DE SERVIÇO
	— FAIXA DE SEGURANCA
	— FAIXA ELEVADA
	— PASSO EM PAVEL (VER NOTAS)
	— ENLAVAMENTO
	— HIDROBOMBELEIRA

OBSERVAÇÕES:

- AS EDIFICAÇÕES REPRESENTADAS EM PLANTA FORAM ILUSTRADAS COM BASE EM IMAGENS AÉREAS DA REGIÃO E NO LEVANTAMENTO PLANALTIMÉTRICO CADASTRAL.
- EM RELACAO A DRENAGEM EXISTENTE ESTA SENDO INDICADO O POSSIVEL ALINHAMENTO E DIÁMETRO DAS TUBULAÇÕES, VISTO QUE DURANTE O LEVANTAMENTO NÃO FOI POSSIVEL OBTIVER OS REFERIDOS DADOS EM FUNCAO DAS MESMAS ESTAREM SOTERRADAS.
- OS REVESTIMENTOS DOS PASSEIOS EM BLOCO INTERTRAVADO APRESENTADOS EM PLANTA A SEREM EXECUTADOS ENTRE A KM 14+065.00 A KM 14+363.00, LOCALIZADO NA DIVISA INDAIAL - ASCURRA, PARA IMPLANTACAO DA PRAÇA, OSQUAIS ESTAO PREVISTOS NO ORÇAMENTO DESTA PROJETO, DEMAIS LOCAIS REPRESENTADOS EM PLANTA SERAO EXECUTADOS PELO MUNICIPIO VIA SISTEMA MUTIRAO.

RESPONSÁVEL TÉCNICO	CLIENTE		
IVETE Mª MAURISSENZ ANDRAZZA CREA/SC 04834-1	PREFEITURA MUNICIPAL DE ASCURRA CNPJ 03.102.772/0001-61		
REVISÃO	DESCRIÇÃO	RESPON.	DATA
00	EMISSÃO INICIAL	EQUIPE TÉCNICA	10/2021

**GREIDE** engenharia

CLIENTE: PREFEITURA MUNICIPAL DE ASCURRA

REFERÊNCIA: PROJETO EXECUTIVO DE ENGENHARIA PARA PAVIMENTAÇÃO ASFALTICA

OBJETO DO PROJETO: OBRAS COMPLEMENTARES E CONTENÇÃO

LOCALIZAÇÃO DO TRECHO: LOCALIZAÇÃO VARIADA DOS MUNICÍPIOS DE INDAIAL (RUA MARECHAL DEODORO DA FONSECA) E ASCURRA (RUA INDAIAL).

INÍCIO: DIVISA INDAIAL X ASCURRA - PONTE SOBRE RIBEIRÃO ILSÉ (KM 14+363.00 PP)

TERMINO: PROXIMO INTERSECÇÃO COM A RUA APIUNA (KM 18+850.00 PP)

DATA: OUTUBRO/2021

ESCALA: 1:500

FORMATO: 594x1000mm

ARQUIVO: IND-VP-WAR-UOC-R00

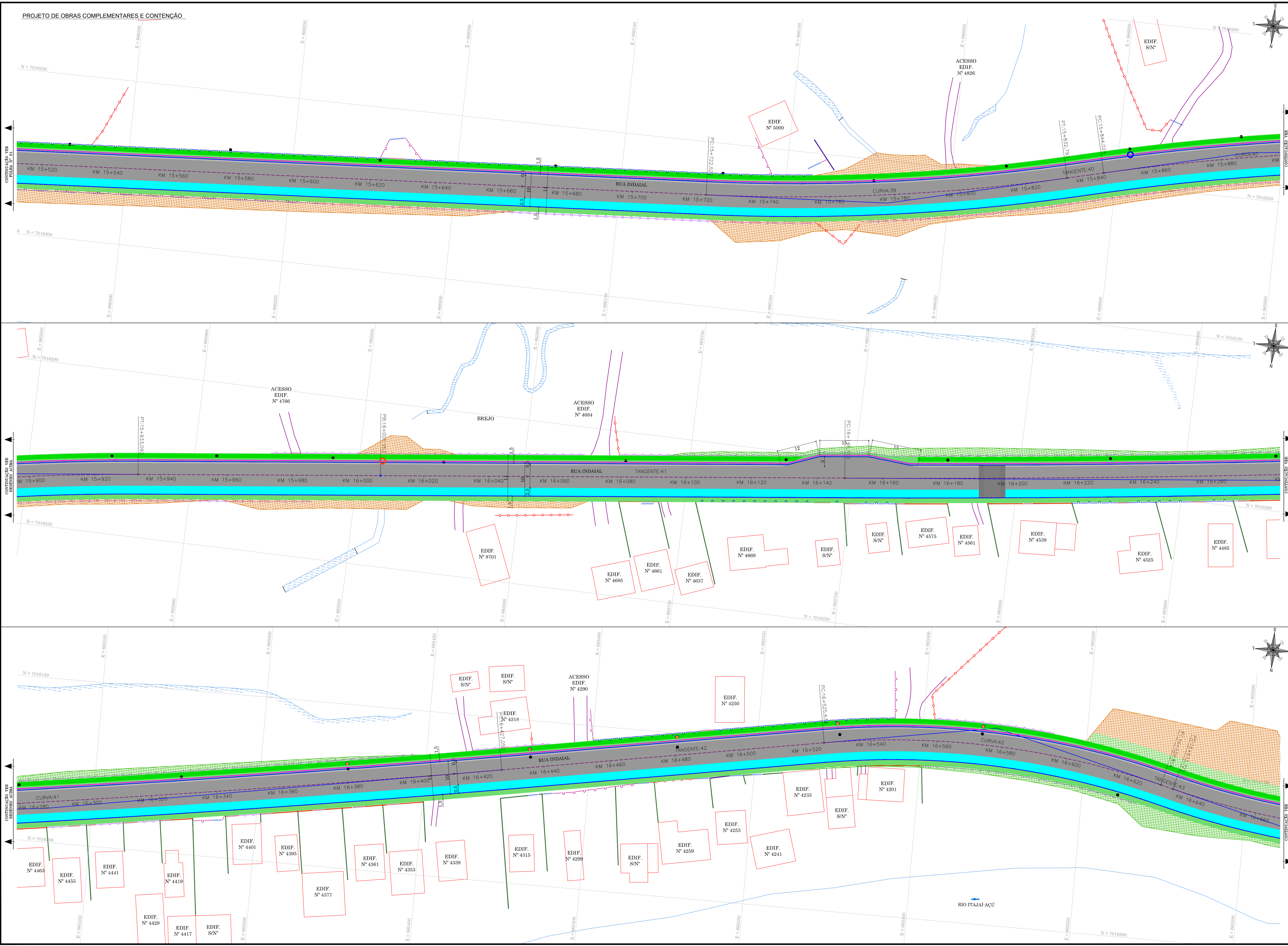
FOLHA: UOC 01

PROJETO: PROJETO DE OBRAS COMPLEMENTARES E CONTENÇÃO

OBSERVAÇÕES: HAVENDO DIVERGÊNCIA ENTRE COTA E ESCALA, PREVALECERÁ A COTA.



PROJETO DE OBRAS COMPLEMENTARES E CONTENÇÃO



LEGENDA - EXISTENTE		LEGENDA - PROJETADO	
[Symbol]	BORDO	[Symbol]	MURO PROJETADO
[Symbol]	ACESSO	[Symbol]	ALINHAMENTO BORDO
[Symbol]	CERCA DE ARAME	[Symbol]	ALINHAMENTO PASSO
[Symbol]	CERCA DE TELA	[Symbol]	POSO PROJETADO (VER NOTAS)
[Symbol]	CERCA DE FERRO	[Symbol]	REBATO VEICULAR PARA PASSO - 1,40m
[Symbol]	CERCA DE ALUMINIO	[Symbol]	TRAÇADO HORIZONTAL
[Symbol]	MURO DE ALVENARIA	[Symbol]	CERCA DE ARAME FARPADO A CONSTRUIR
[Symbol]	MURETA DE CONCRETO	[Symbol]	CERCA DE TELA A CONSTRUIR
[Symbol]	PORTÃO	[Symbol]	MURO DE ALVENARIA A CONSTRUIR
[Symbol]	CAIXA PASSAGEM - TELEFONA	[Symbol]	MURO DE CONCRETO ARMADO
[Symbol]	DESPORTIVO DE REDE DE DRENAGEM PLUVIAL	[Symbol]	MURO EM BLOCO DE CONCRETO
[Symbol]	POÇO DE VIBRA	[Symbol]	GUARDA-CORPO METALICO
[Symbol]	POSTE DE ILLUMINACAO	[Symbol]	GABARITO PROJETADO
[Symbol]	POSTE RESIDENCIAL	[Symbol]	COTAS GEOMETRICAS
[Symbol]	EDIFICACAO	[Symbol]	POSTE DE ILLUMINACAO A RELOCAR
[Symbol]	PAVIMENTACAO EM LAJOTA	[Symbol]	PROIBICAO REDE AGUA POTAVEL PROIBITADA
[Symbol]	PAVIMENTACAO EM ASFALTO	[Symbol]	ENVOLVIMENTO REDE AGUA POTAVEL
[Symbol]	PASSO EM CONCRETO	[Symbol]	
[Symbol]	PASSO EM PAVIMENTO	[Symbol]	
[Symbol]	PASSO EM LAJOTEADO	[Symbol]	
[Symbol]	BREJO	[Symbol]	
[Symbol]	LACAO + CUBRO D'AGUA	[Symbol]	
[Symbol]		[Symbol]	PISA DE SOLAMENTO
[Symbol]		[Symbol]	PAVIMENTACAO ASFALTICA
[Symbol]		[Symbol]	ACRESCIMENTO
[Symbol]		[Symbol]	PAVIMENTACAO ASFALTICA
[Symbol]		[Symbol]	CICLOVIA
[Symbol]		[Symbol]	FAIXA DE SERVIÇO
[Symbol]		[Symbol]	FAIXA DE SEGURANCA
[Symbol]		[Symbol]	FAIXA ELEVADA
[Symbol]		[Symbol]	PASSO EM PAVIMENTO (VER NOTAS)
[Symbol]		[Symbol]	ENLEVAMENTO
[Symbol]		[Symbol]	HIDROBOMBALEIRA

CONTINUAÇÃO VEM DESDE O PLANO Nº 01

CONTINUAÇÃO VEM DESDE O PLANO Nº 02

CONTINUAÇÃO VEM DESDE O PLANO Nº 03

OBSERVAÇÃO:

- AS EDIFICAÇÕES REPRESENTADAS EM PLANTA FORAM ILUSTRADAS COM BASE EM IMAGENS AÉRIAS DA REGIÃO E NO LEVANTAMENTO PLANALTIMÉTRICO CADASTRAL.
- EM RELAÇÃO A DRENAGEM EXISTENTE ESTA SENDO INDICADO O POSSÍVEL ALINHAMENTO E DIÂMETRO DAS TUBULAÇÕES, VISTO QUE DURANTE O LEVANTAMENTO NÃO FOI POSSÍVEL OBTER OS REFERIDOS DADOS EM FUNÇÃO DAS MESMAS ESTAREM SOTERRADAS.
- OS REVESTIMENTOS DOS PASSOS EM BLOCO INTERTRAVADO APRESENTADOS EM PLANTA A SEREM EXECUTADOS ENTRE A KM 14+363,00 A KM 14+363,00, LOCALIZADO NA DIVISA INDAIAL - ASCURRA, PARA IMPLANTAÇÃO DA PRAÇA, OS QUAIS ESTÃO PREVISTOS NO ORÇAMENTO DESTA PROPOSTA, DEMAIS LOCAIS REPRESENTADOS EM PLANTA SERÃO EXECUTADOS PELO MUNICÍPIO VIA SISTEMA MUTUÁRIO.

RESPONSÁVEL TÉCNICO	IVETE M MAURISSENZ ANDREAZZA CREA/SC 04834-1	CLIENTE	PREFEITURA MUNICIPAL DE ASCURRA CNPJ 03.102.772/0001-61
REVISÃO	00	DESCRIÇÃO	EMISSÃO INICIAL
RESPON		EQUIPE TÉCNICA	
DATA	10/2021		

**GREIDE**  
engenharia

Projeto: PROJETO EXECUTIVO DE ENGENHARIA PARA PAVIMENTAÇÃO ASFÁLTICA

Localização do Trecho: LOCALIZAÇÃO VÁRIA DOS MUNICÍPIOS DE INDAIAL (RUA MARECHAL DEODORO DA FONSECA) E ASCURRA (RUA INDAIAL), TRECHO 02 - RUA INDAIAL - ASCURRA/SC

Início: DIVISA INDAIAL X ASCURRA - PONTE SOBRE RIBEIRÃO ILSE (KM 14+363,00 PP)

Término: PRÓXIMO INTERSEÇÃO COM A RUA APIUNA (KM 18+850,00 PP)

Projeto: PROJETO DE OBRAS COMPLEMENTARES E CONTENÇÃO

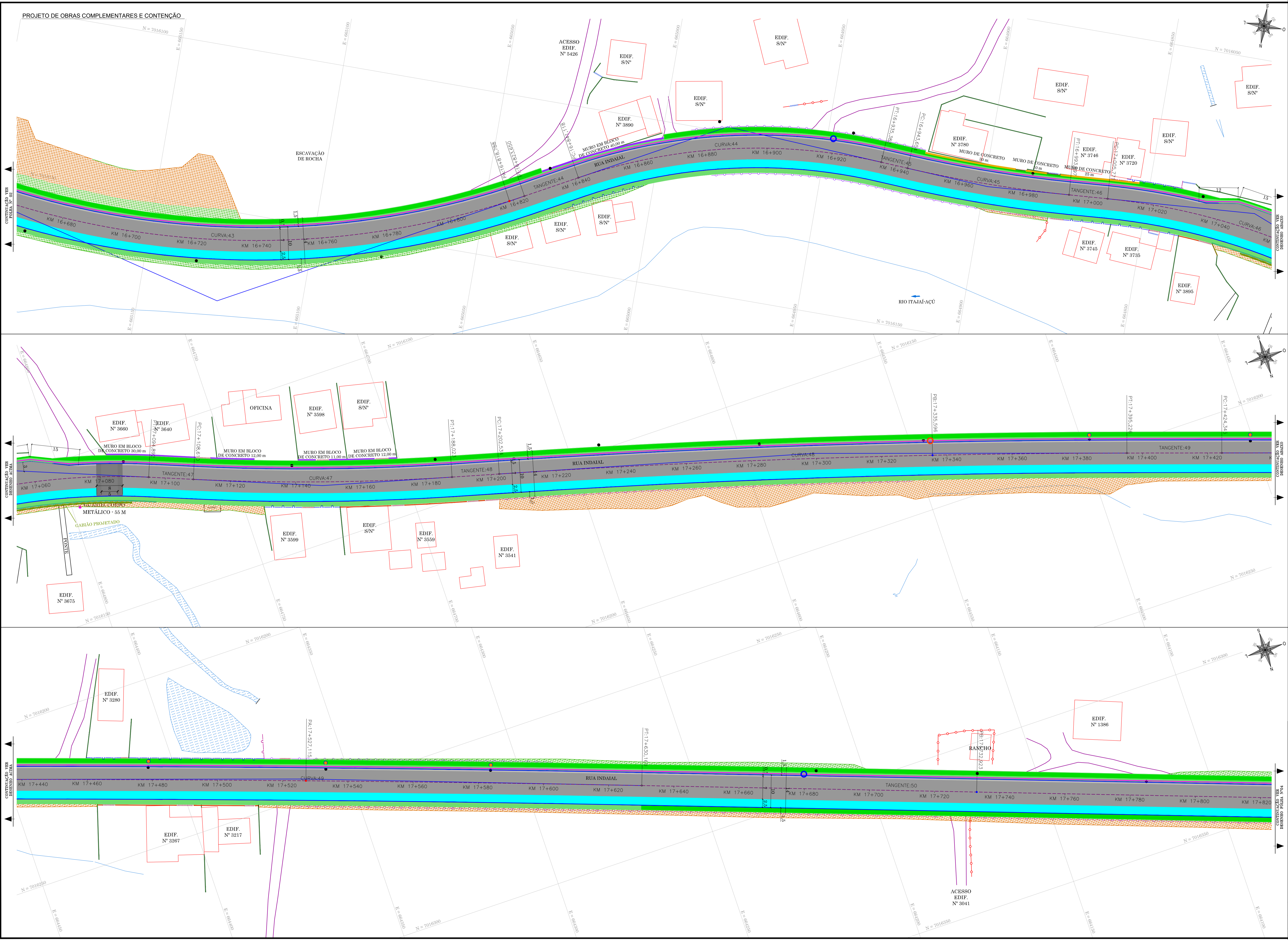
Formato: 594x1000mm

Arquivo: IND-VP-WAR-UOC-R00

Folha: UOC 02/06

DATA	OUTUBRO/2021	DESENHO	EQUIPE TÉCNICA	PROJETO	PROJETO DE OBRAS COMPLEMENTARES E CONTENÇÃO
ESCALA	1:500	FORMATO	594x1000mm	ARQUIVO	IND-VP-WAR-UOC-R00
OBSERVAÇÕES	HAVENDO DIVERGÊNCIA ENTRE COTA E ESCALA, PREVALECERÁ A COTA				





LEGENDA - EXISTENTE		LEGENDA - PROJETADO	
[Symbol]	BORDO	[Symbol]	MURO PROJETADO
[Symbol]	ACESSO	[Symbol]	ALINHAMENTO BORDO
[Symbol]	CERCA DE ARAME	[Symbol]	ALINHAMENTO PASSO
[Symbol]	CERCA DE TELA	[Symbol]	POSO POSTO ATÉ LÍNEA NOTAS
[Symbol]	CERCA DE FERRO	[Symbol]	REBATO VEICULAR PARA PASSO - 1,40 m
[Symbol]	CERCA DE ALUMÍNIO	[Symbol]	TRAÇADO HORIZONTAL
[Symbol]	MURO DE ALVENARIA	[Symbol]	CERCA DE ARAME FARPADO A CONSTRUIR
[Symbol]	MURETA DE CONCRETO	[Symbol]	CERCA DE TELA A CONSTRUIR
[Symbol]	PORTÃO	[Symbol]	MURO DE ALVENARIA A CONSTRUIR
[Symbol]	CAIXA PASSAGEM - TELEFONA	[Symbol]	MURO DE CONCRETO ARMADO
[Symbol]	DESPORTIVO DE REDE DE DRENAGEM PLUVIAL	[Symbol]	MURO EM BLOCO DE CONCRETO
[Symbol]	POÇO DE VIBRA	[Symbol]	GABARITO METÁLICO
[Symbol]	POSTE DE ILUMINAÇÃO	[Symbol]	GABARITO PROJETADO
[Symbol]	POSTE RESIDENCIAL	[Symbol]	COTAS GEOMÉTRICAS
[Symbol]	EDIFICAÇÃO	[Symbol]	POSTE DE ILUMINAÇÃO A RELOCAR
[Symbol]	PAVIMENTAÇÃO EM LAJOTA	[Symbol]	PROIEÇÃO REDE ÁGUA POTÁVEL PROJETADA
[Symbol]	PAVIMENTAÇÃO EM ASFALTO	[Symbol]	ENVOLVIMENTO REDE ÁGUA POTÁVEL
[Symbol]	PASSO EM CONCRETO	[Symbol]	
[Symbol]	PASSO EM PAVIMENTO	[Symbol]	
[Symbol]	PASSO EM LAJOTEADO	[Symbol]	
[Symbol]	BORDO	[Symbol]	
[Symbol]	LACADA - CUBRO D'ÁGUA	[Symbol]	
[Symbol]		[Symbol]	PISA DE SOLAMENTO
[Symbol]		[Symbol]	PAVIMENTAÇÃO ASFÁLTICA
[Symbol]		[Symbol]	ACRESCIMENTO
[Symbol]		[Symbol]	PAVIMENTAÇÃO ASFÁLTICA
[Symbol]		[Symbol]	CICLOVIA
[Symbol]		[Symbol]	PAVIMENTAÇÃO ASFÁLTICA
[Symbol]		[Symbol]	Faixa DE SERVIÇO
[Symbol]		[Symbol]	Faixa DE SEGURANÇA
[Symbol]		[Symbol]	Faixa ELEVADA
[Symbol]		[Symbol]	PAREDE EM PAVIMENTO (OVER NOTES)
[Symbol]		[Symbol]	ENLAVAMENTO
[Symbol]		[Symbol]	HIDROBOMBADEIRA

**OBSERVAÇÕES:**

- AS EDIFICAÇÕES REPRESENTADAS EM PLANTA FORAM ILUSTRADAS COM BASE EM IMAGENS AÉREAS DA REGIÃO E NO LEVANTAMENTO PLANALTIMÉTRICO CADASTRAL.
- EM RELAÇÃO A DRENAGEM EXISTENTE ESTA SENDO INDICADO O POSSÍVEL ALINHAMENTO E DIÂMETRO DAS TUBULAÇÕES, VISTO QUE DURANTE O LEVANTAMENTO NÃO FOI POSSÍVEL OBTER OS REFERIDOS DADOS EM FUNÇÃO DAS MESMAS ESTAREM SOTERRADAS.
- OS REVESTIMENTOS DOS PASSOIS EM BLOCO INTERTRAVADO APRESENTADOS EM PLANTA A SEREM EXECUTADOS ENTRE A KM 14+005,00 A KM 14+363,00, LOCALIZADO NA DIVISA INDAIAL - ASCURRA, PARA IMPLANTAÇÃO DA PRAÇA, OSQAIS ESTÃO PREVISTOS NO ORÇAMENTO DESTA PROPOSTA, DEMAIS LOCAIS REPRESENTADOS EM PLANTA SERÃO EXECUTADOS PELO MUNICÍPIO VIA SISTEMA MUTUÁRIO.

RESPONSÁVEL TÉCNICO: IVETE M. MAURÍSENZ ANDREAZZA  
 CREA/SC 048344-1

CLIENTE: PREFEITURA MUNICIPAL DE ASCURRA  
 CNPJ: 03.102.772/0001-61

REVISÃO	DESCRIÇÃO	RESPON.	DATA
00	EMISSIONAL	EQUIPE TÉCNICA	10/2021

**GREIDE** engenharia

CLIENTE: PREFEITURA MUNICIPAL DE ASCURRA

REFERÊNCIA: PROJETO EXECUTIVO DE ENGENHARIA PARA PAVIMENTAÇÃO ASFÁLTICA

LOCALIZAÇÃO DO TRECHO: LIGACÃO VIÁRIA DOS MUNICÍPIOS DE INDAIAL (RUA MARECHAL DEODORO DA FONSECA) E ASCURRA (RUA INDAIAL)

LOCALIZAÇÃO DO TRECHO: TRECHO 02 - RUA INDAIAL - ASCURRA/SC

INÍCIO: DIVISA INDAIAL X ASCURRA - PONTE SOBRE RIBEIRÃO ILSE (KM 14+363,00 PP)

TÉRMINO: PRÓXIMO INTERSEÇÃO COM A RUA APIUNA (KM 18+850,00 PP)

DATA: OUTUBRO/2021

ESCALA: 1/500

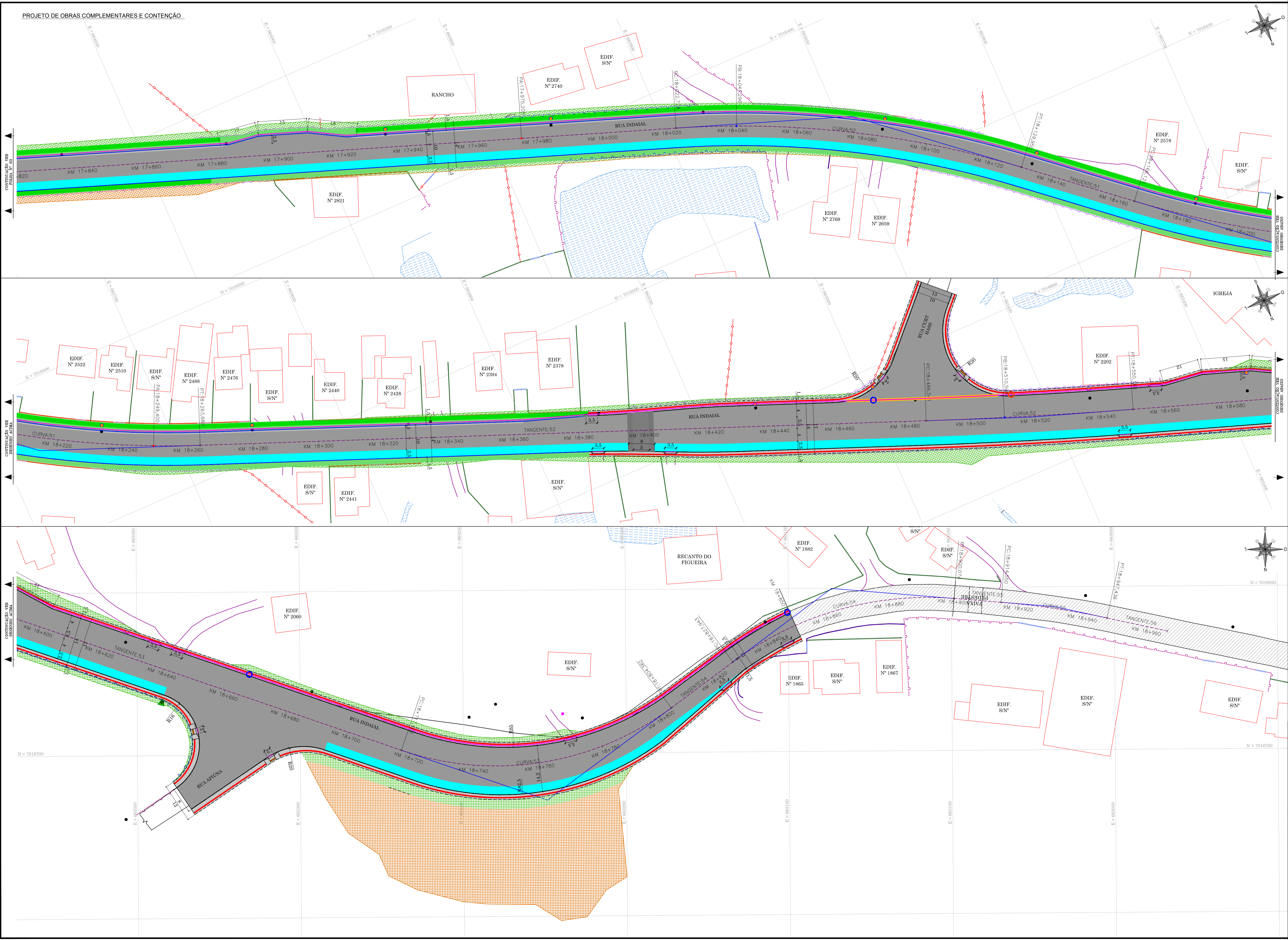
FORMATO: 594x1000mm

ARQUIVO: IND-VP-WAR-JUC-R00

FOLHA: UOC 03/06

OBSERVAÇÕES: HAVENDO DIVERGÊNCIA ENTRE COTA E ESCALA, PREVALECERÁ A COTA.





LEGENDA - EXISTENTE		LEGENDA - PROJETADO	
[Symbol]	BORDO	[Symbol]	MURO PROJETADO
[Symbol]	ACESSO	[Symbol]	ALINHAMENTO BORDO
[Symbol]	CERCA DE ARAME	[Symbol]	ALINHAMENTO PASSO
[Symbol]	CERCA DE TELA	[Symbol]	POSO PROJETADO (VER NOTAS)
[Symbol]	CERCA DE FERRO	[Symbol]	REGRATO VEICULAR PARA PASSO - 1,40m
[Symbol]	CERCA DE ALUMINIO	[Symbol]	TRAÇADO HORIZONTAL
[Symbol]	MURO DE ALVENARIA	[Symbol]	CERCA DE ARAME FARPADO A CONSTRUIR
[Symbol]	MURETA DE CONCRETO	[Symbol]	CERCA DE TELA A CONSTRUIR
[Symbol]	PORTÃO	[Symbol]	MURO DE ALVENARIA A CONSTRUIR
[Symbol]	CAIXA PASSAGEM - TELEFONA	[Symbol]	MURO DE CONCRETO ARMADO
[Symbol]	DESPORTIVO DE REDE DE DRENAGEM PLUVIAL	[Symbol]	MURO EM BLOCO DE CONCRETO
[Symbol]	POÇO DE VIBETA	[Symbol]	GUARDA-CORPO METALICO
[Symbol]	POSTE DE ILUMINAÇÃO	[Symbol]	GARIBO PROJETADO
[Symbol]	POSTE RESISTENCIAL	[Symbol]	COTAS GEOMETRICAS
[Symbol]	EDIFICACÃO	[Symbol]	POSTE DE ILUMINAÇÃO A REDOCAR
[Symbol]	PAVIMENTACÃO EM LAJOTA	[Symbol]	PROIBICAO REDE AGUA POTAVEL PROIBITADA
[Symbol]	PAVIMENTACÃO EM ASFALTO	[Symbol]	ENVOLVIMENTO REDE AGUA POTAVEL
[Symbol]	PASSO EM CONCRETO	[Symbol]	
[Symbol]	PASSO EM PAVIMENTO	[Symbol]	
[Symbol]	PASSO EM LAJOTEADO	[Symbol]	
[Symbol]	BREJO	[Symbol]	
[Symbol]	LACADA - CUBRO D'AGUA	[Symbol]	
[Symbol]		[Symbol]	PIXA DE SOLAMENTO
[Symbol]		[Symbol]	PAVIMENTACÃO ASFALTICA
[Symbol]		[Symbol]	ACRÉSCIMOS
[Symbol]		[Symbol]	PAVIMENTACÃO ASFALTICA
[Symbol]		[Symbol]	CICLOVIA
[Symbol]		[Symbol]	PAVIMENTACÃO ASFALTICA
[Symbol]		[Symbol]	Faixa de Serviço
[Symbol]		[Symbol]	Faixa de Segurança
[Symbol]		[Symbol]	Faixa Elevada
[Symbol]		[Symbol]	PAREDE EM PAVIMENTO (VER NOTAS)
[Symbol]		[Symbol]	ENLEVAMENTO
[Symbol]		[Symbol]	HIDROBARRILEIRA

CONTINUAÇÃO VER DESENHO ANTERIOR

CONTINUAÇÃO VER DESENHO ANTERIOR

CONTINUAÇÃO VER DESENHO ANTERIOR

- OBSERVAÇÕES:
- AS EDIFICAÇÕES REPRESENTADAS EM PLANTA FORAM ILUSTRADAS COM BASE EM IMAGENS AÉREAS DA REGIÃO E NO LEVANTAMENTO PLANALTIMÉTRICO CADASTRAL.
  - EM RELAÇÃO A DRENAGEM EXISTENTE ESTA SENDO INDICADO O POSSÍVEL ALINHAMENTO E DIÂMETRO DAS TUBULAÇÕES, VISTO QUE DURANTE O LEVANTAMENTO NÃO FOI POSSÍVEL OBTIVER OS REFERIDOS DADOS EM FUNÇÃO DAS MESMAS ESTAREM SOTERRADAS.
  - OS REVESTIMENTOS DOS PASSISES EM BLOCO INTERTRAVADO APRESENTADOS EM PLANTA A SEREM EXECUTADOS ENTRE A KM 14+006,00 A KM 14+363,00, LOCALIZADO NA DIVISA INDAIAL - ASCURRA, PARA IMPLANTAÇÃO DA PRAÇA, OSQAIS ESTÃO PREVISTOS NO ORÇAMENTO DESTA PROPOSTA, DEMAIS LOCAIS REPRESENTADOS EM PLANTA SERÃO EXECUTADOS PELO MUNICÍPIO VIA SISTEMA MUTIRÃO.

RESPONSÁVEL TÉCNICO	CLIENTE		
IVETE Mª MAURISENZ ANDREAZZA CREA/SC 04844-1	PREFEITURA MUNICIPAL DE ASCURRA CNPJ 03.102.772/0001-61		
REVISÃO	DESCRIÇÃO	RESPON	DATA
00	EMISSÃO INICIAL	EQUIPE TÉCNICA	10/2021

**GREIDE**  
engenharia

Fone: (47) 3333-4868  
www.greideengenharia.com.br

CLIENTE: PREFEITURA MUNICIPAL DE ASCURRA

REFERÊNCIA: PROJETO EXECUTIVO DE ENGENHARIA PARA PAVIMENTAÇÃO ASFALTICA

OBRA / TRECHO: LIGACÃO VÁRIA DOS MUNICÍPIOS DE INDAIAL (RUA MARECHAL DEODORO DA FONSECA) E ASCURRA (RUA INDAIAL)

TRECHO 02 - RUA INDAIAL - ASCURRA/SC

LOCALIZAÇÃO DO TRECHO: INÍCIO: DIVISA INDAIAL X ASCURRA - PONTE SOBRE RIBEIRÃO ILSE (KM 14+363,00 PP) TÉRMINO: PRÓXIMO INTERSEÇÃO COM A RUA APIUNA (KM 18+850,00 PP)

DATA: OUTUBRO/2021

ESCALA: 1/500

FORMATO: 594x1000mm

ARQUIVO: IND-VP-WAR-UOC-R00

FOLHA: UOC 04 06

PROJETO: PROJETO DE OBRAS COMPLEMENTARES E CONTENÇÃO

DESENHO: EQUIPE TÉCNICA

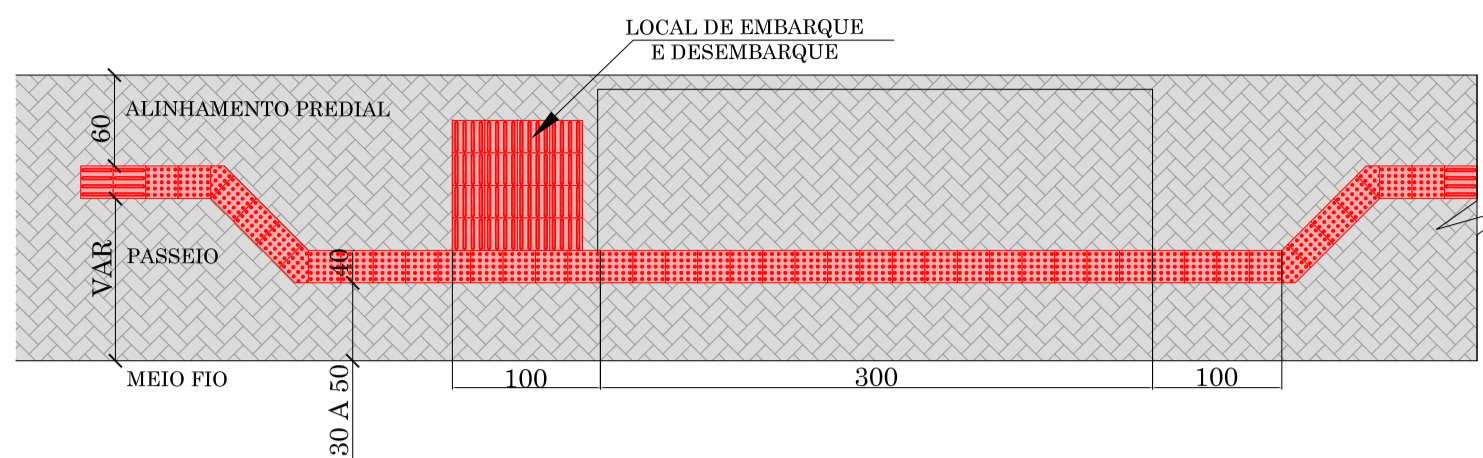
REVISÃO: EQUIPE TÉCNICA

OBSERVAÇÕES: HAVENDO DIVERGÊNCIA ENTRE COTA E ESCALA, PREVALECERÁ A COTA.

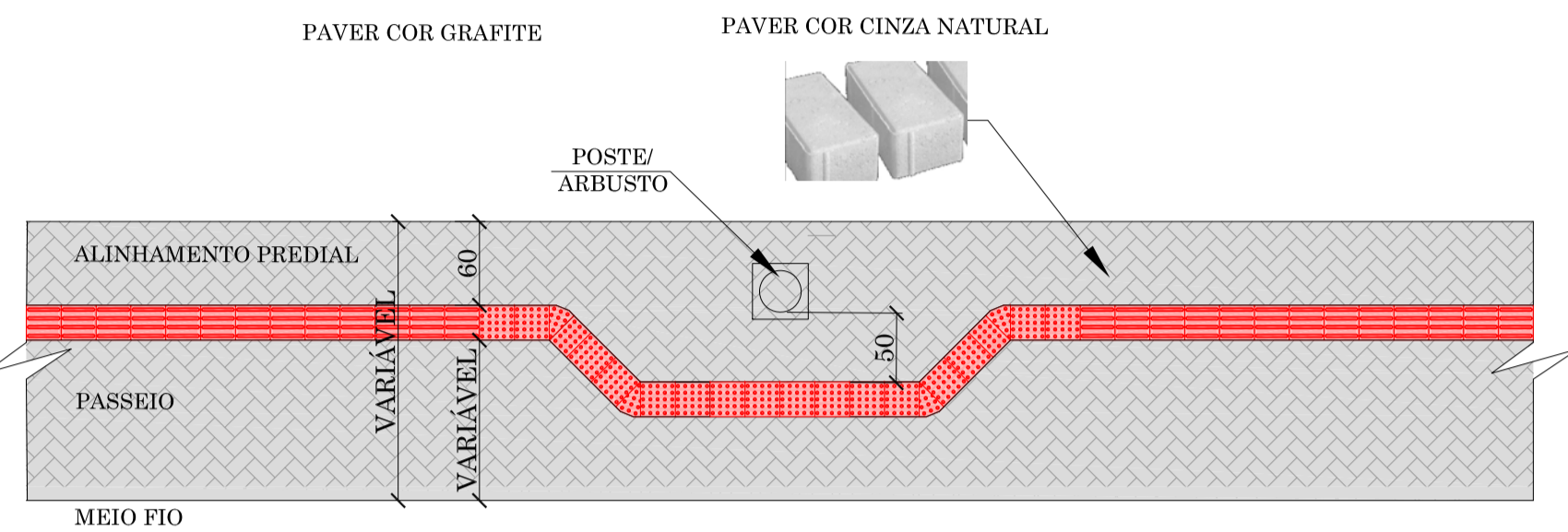


DETALHE SINALIZAÇÃO TÁTIL DE ALERTA E DIRECIONAL

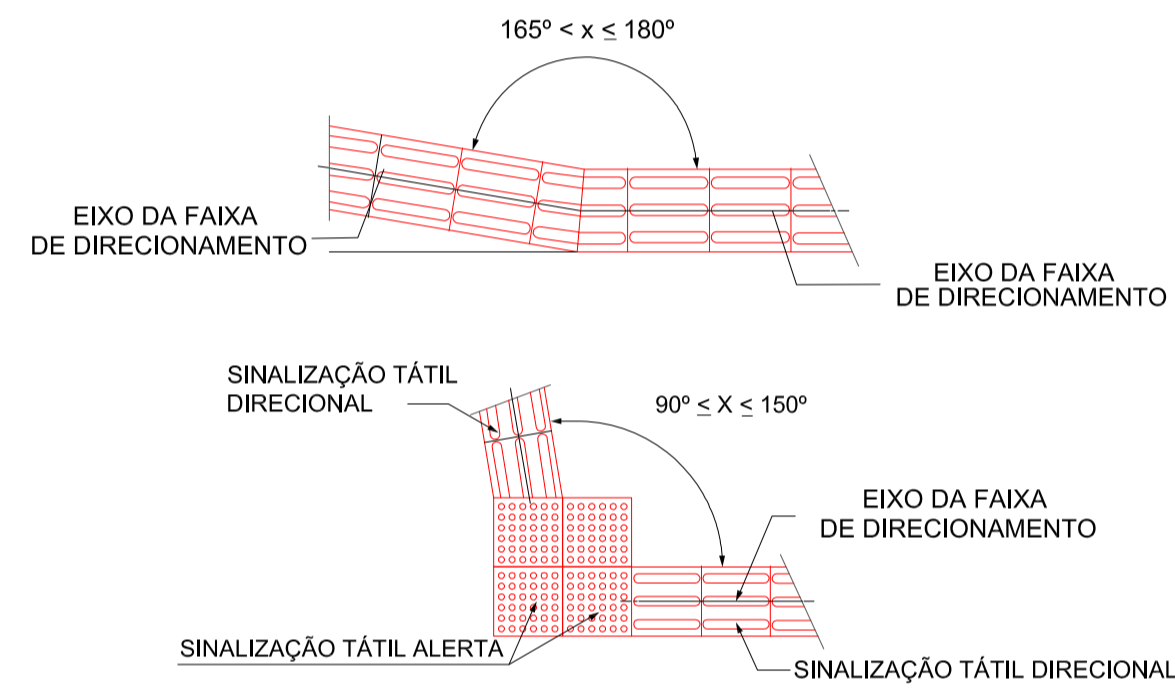
SINALIZAÇÃO TÁTIL DE ALERTA E DIRECIONAL EM ABRIGO DE ÔNIBUS



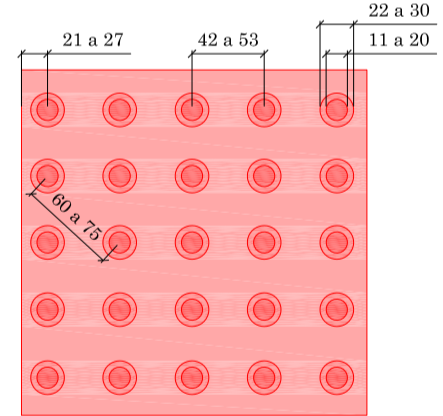
PAGINAÇÃO E SINALIZAÇÃO TÁTIL DE ALERTA EM OBSTÁCULOS



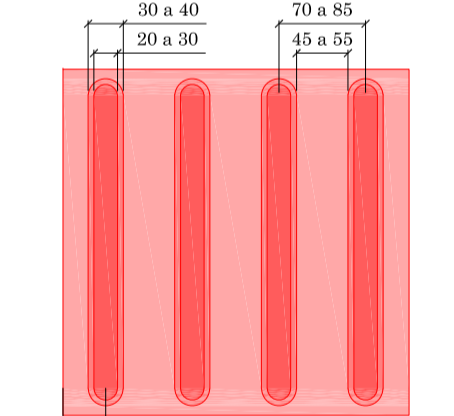
COMPOSIÇÃO DE SINALIZAÇÃO TÁTIL DE ALERTA E DIRECIONAL EXEMPLOS DE MUDANÇAS DE DIREÇÃO



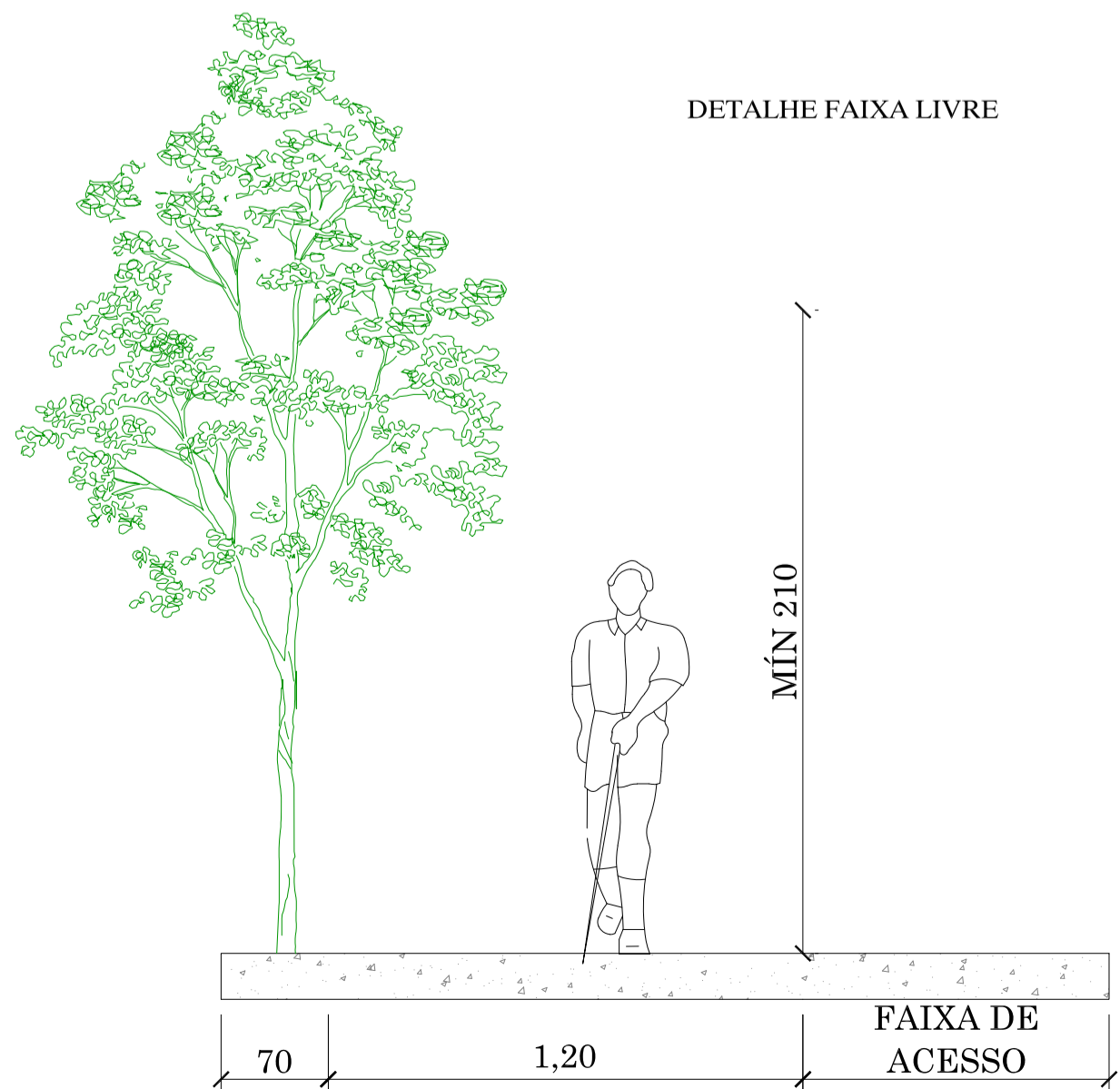
SINALIZAÇÃO TÁTIL DE ALERTA



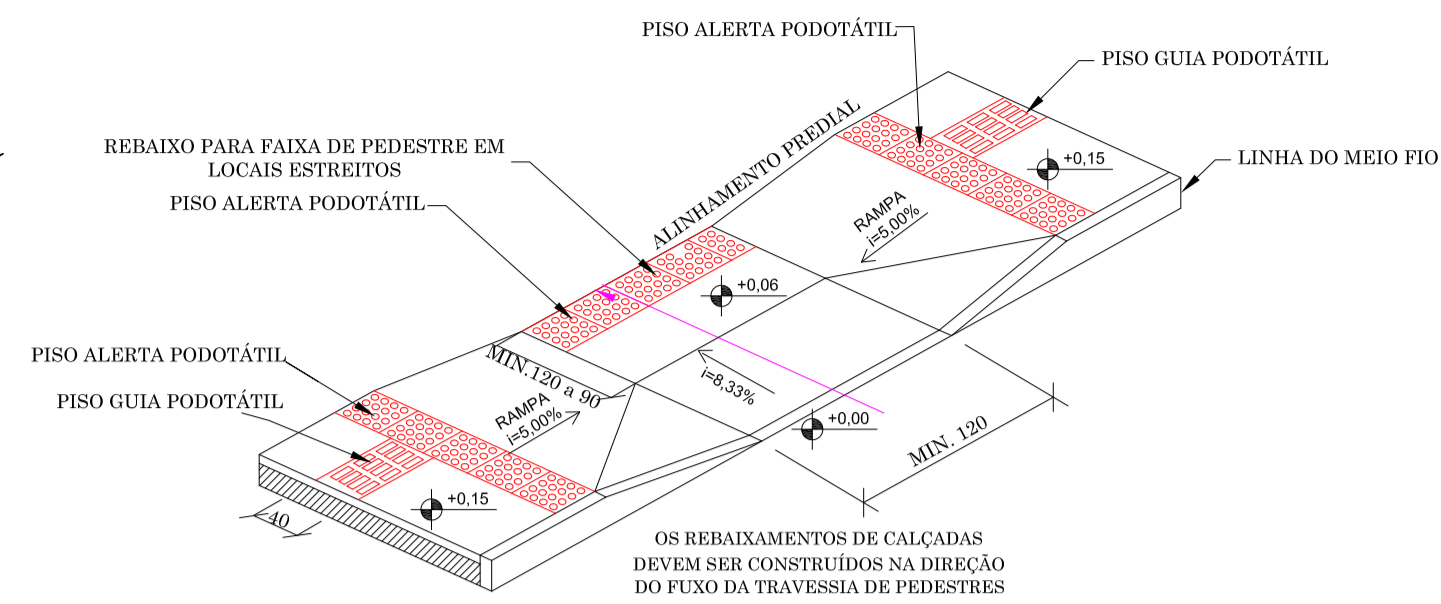
SINALIZAÇÃO TÁTIL DIRECIONAL



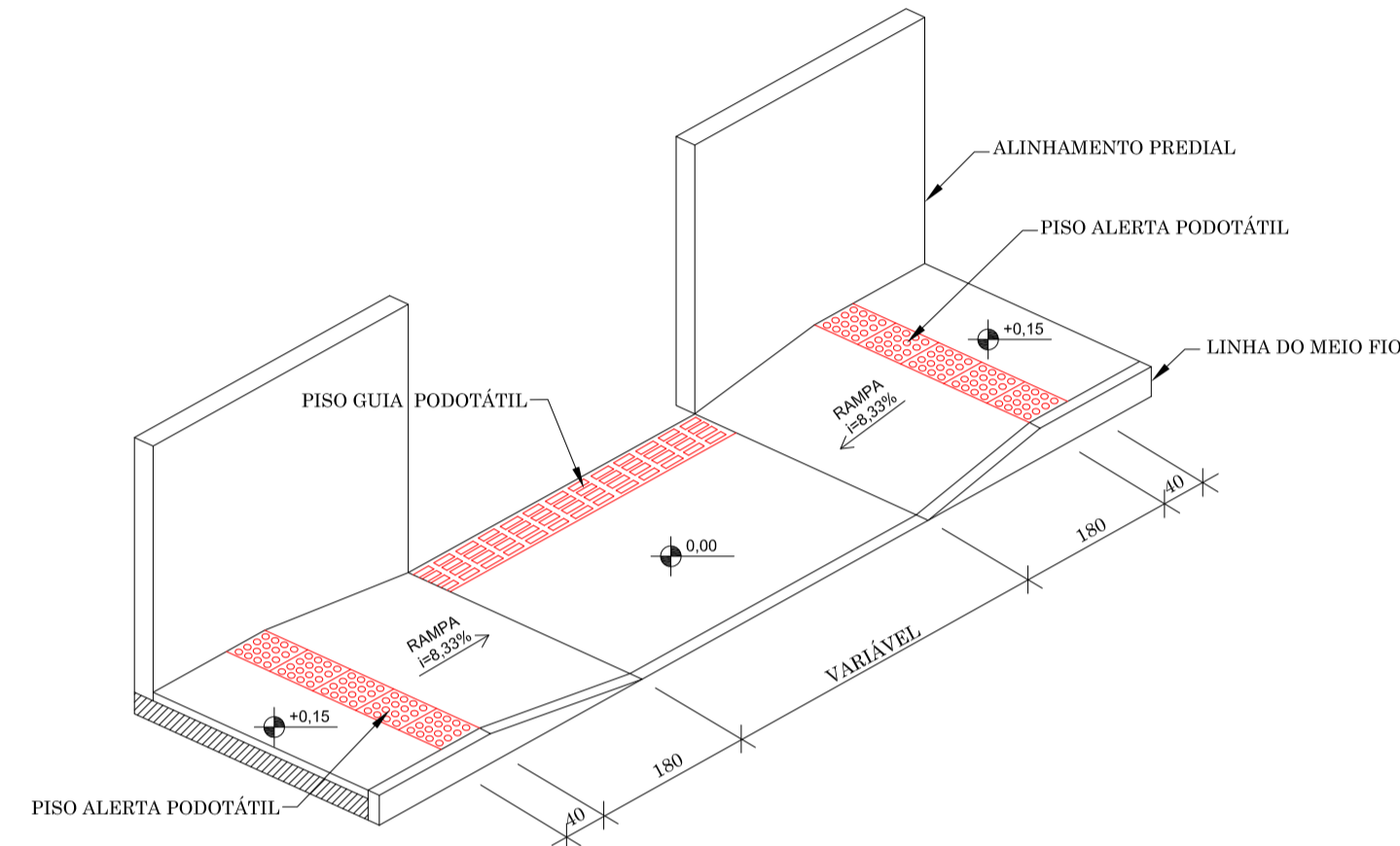
DETALHE FAIXA LIVRE



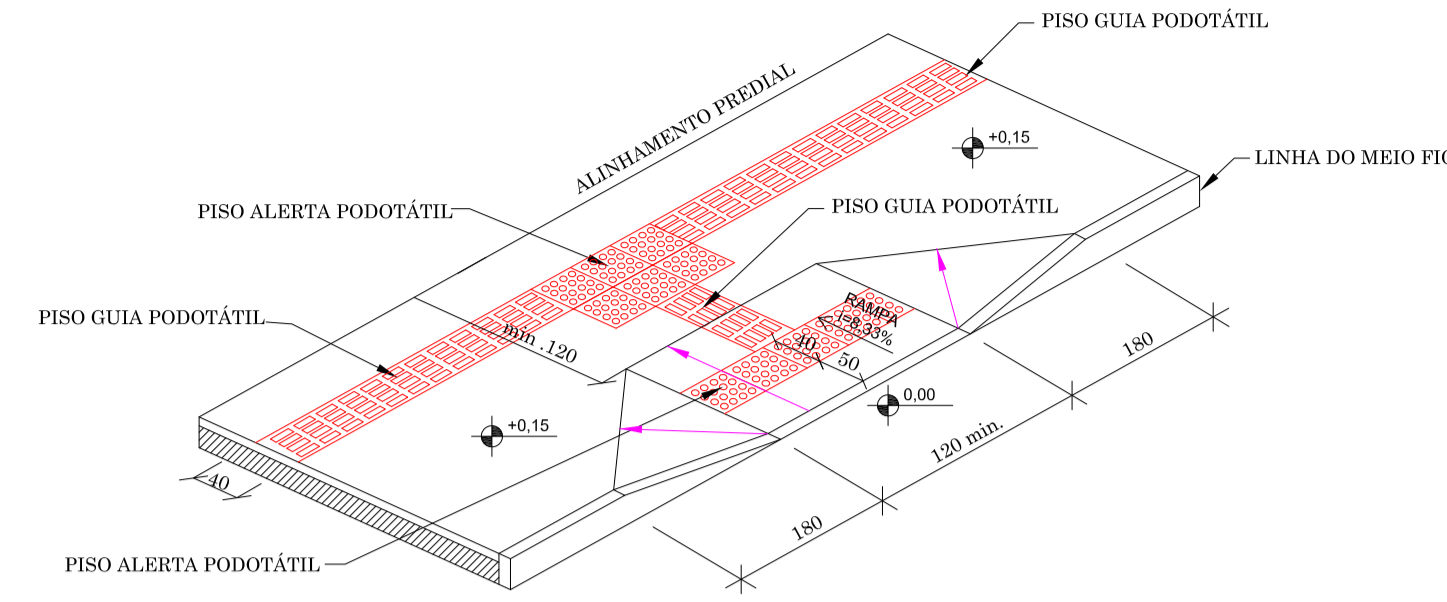
REBAIXO PARA TRAVESSIA DE PEDESTRES CALÇADA ESTREITA



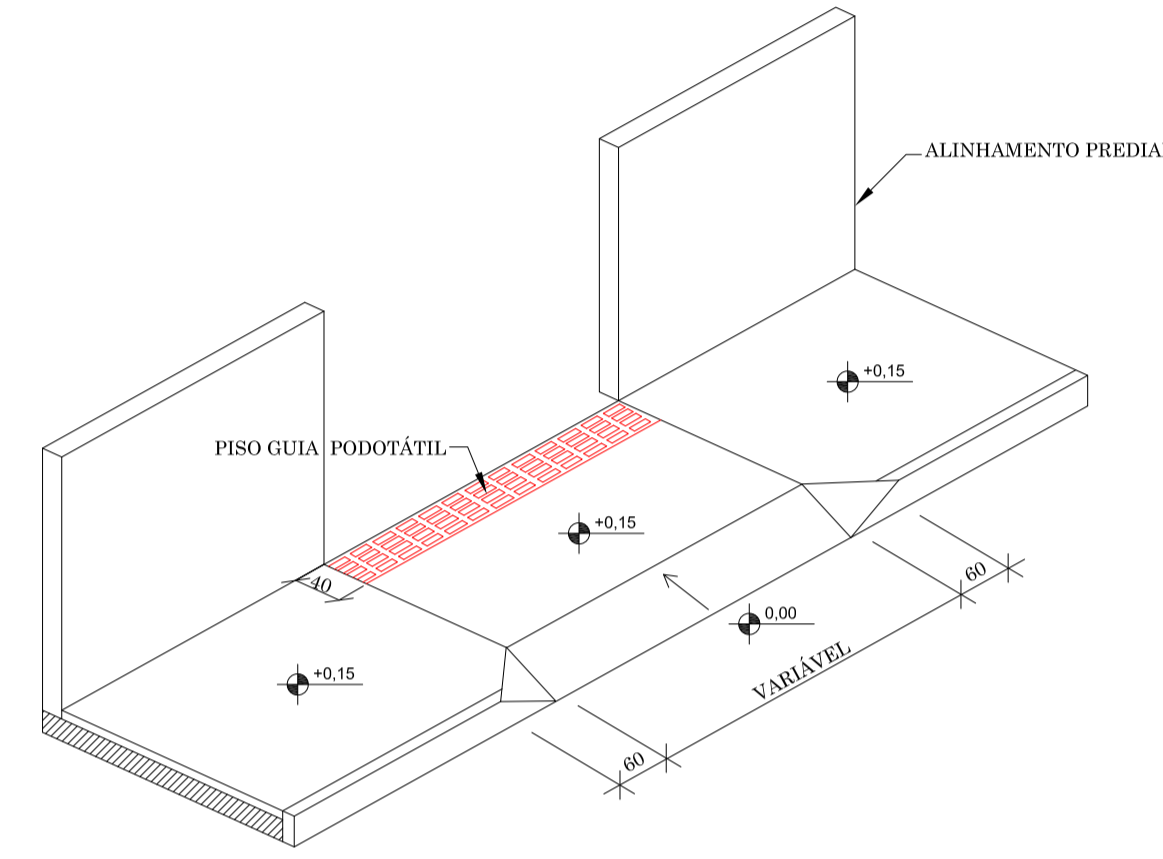
REBAIXO PARA ACESSO DE VEÍCULOS PARA LARGURA <math>\le 140\text{ cm}</math>



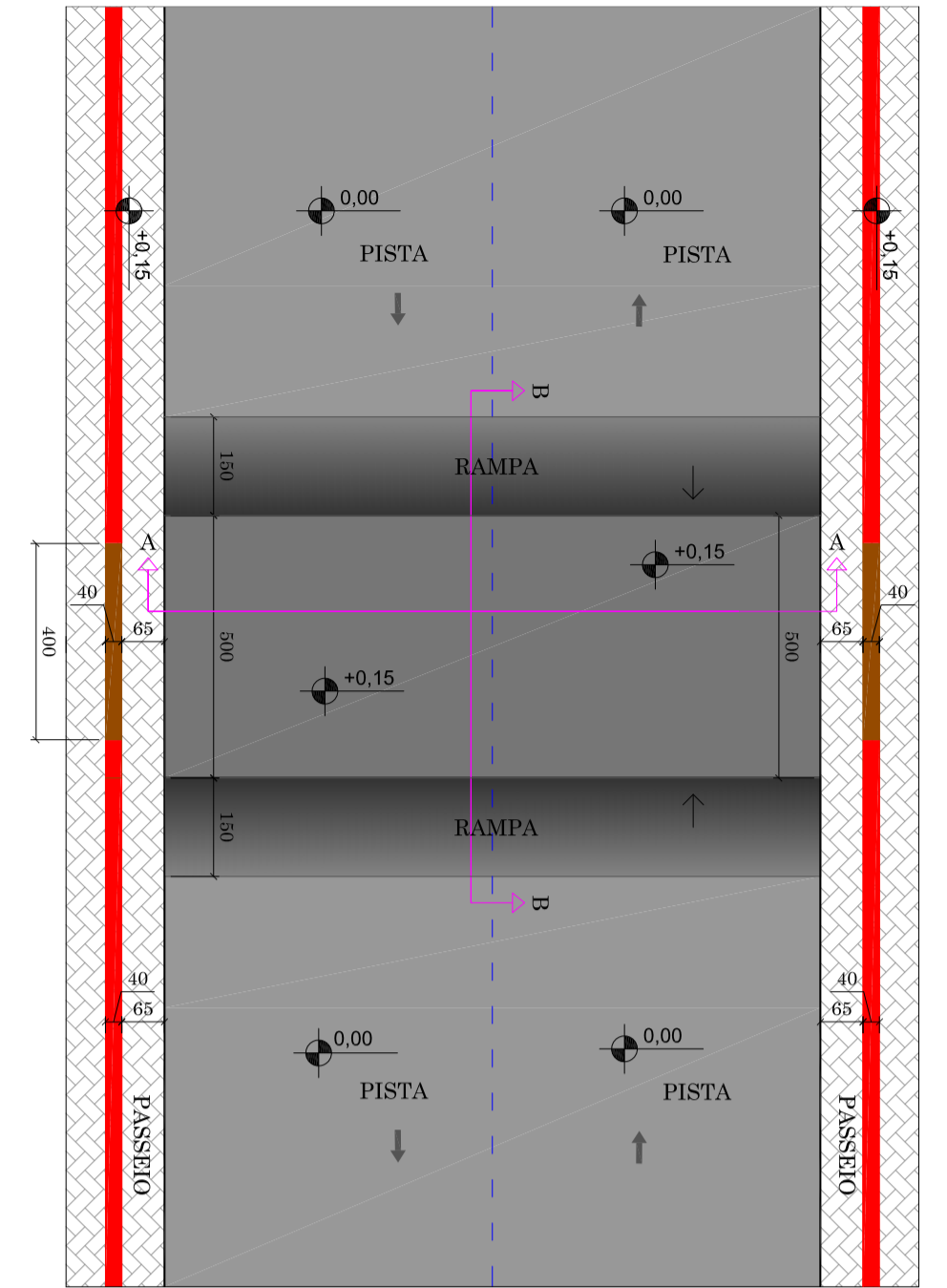
REBAIXO PARA TRAVESSIA DE PEDESTRES



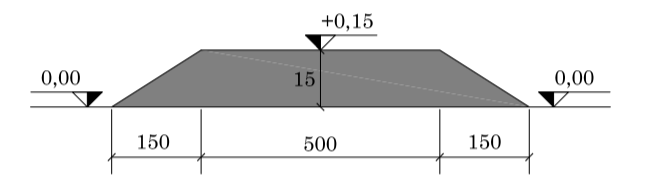
REBAIXO PARA ACESSO DE VEÍCULOS PARA LARGURA <math>\ge 140\text{ cm}</math>



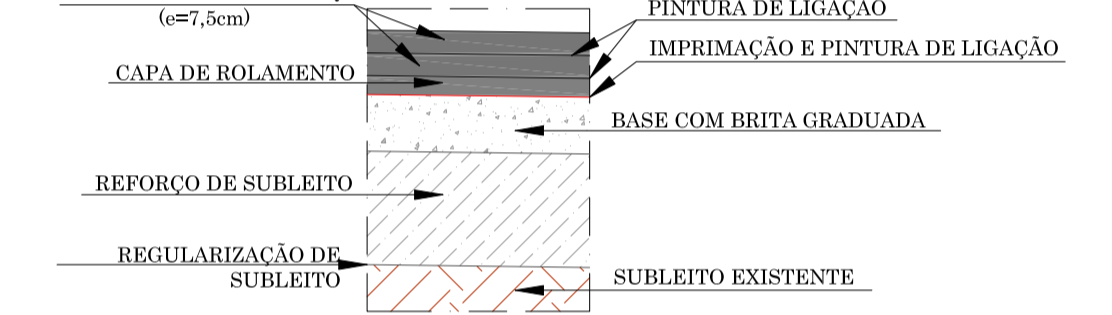
DETALHE FAIXA ELEVADA



CORTE B-B

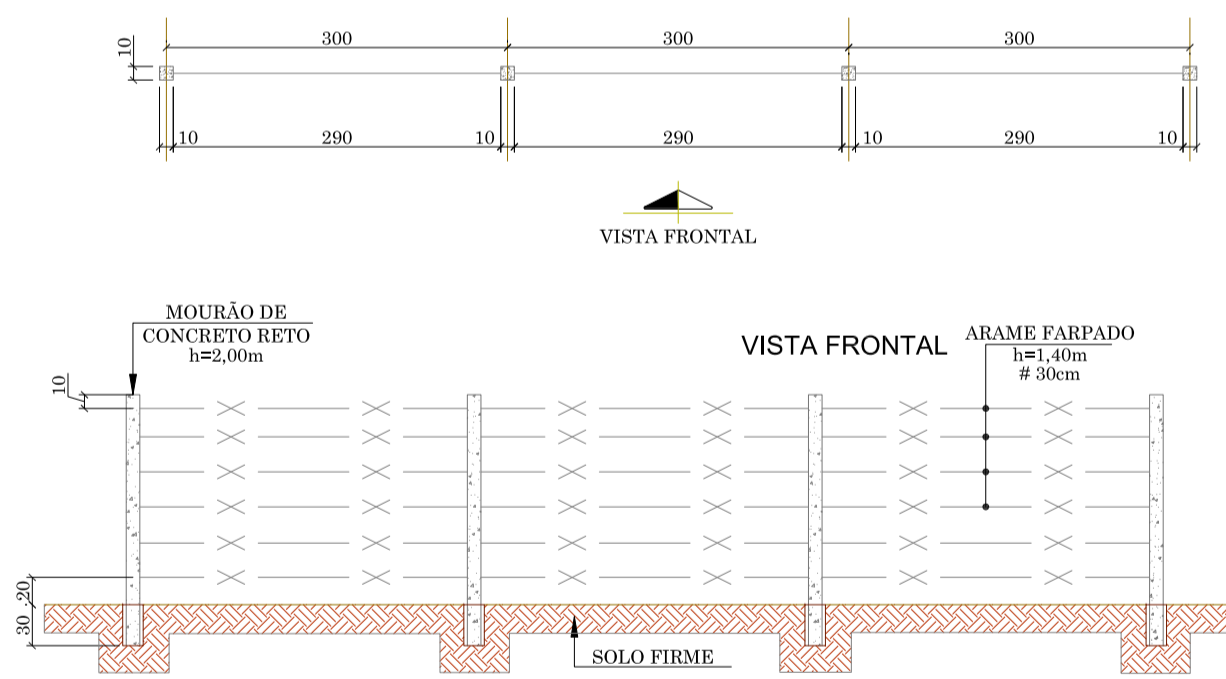


CORTE A-A

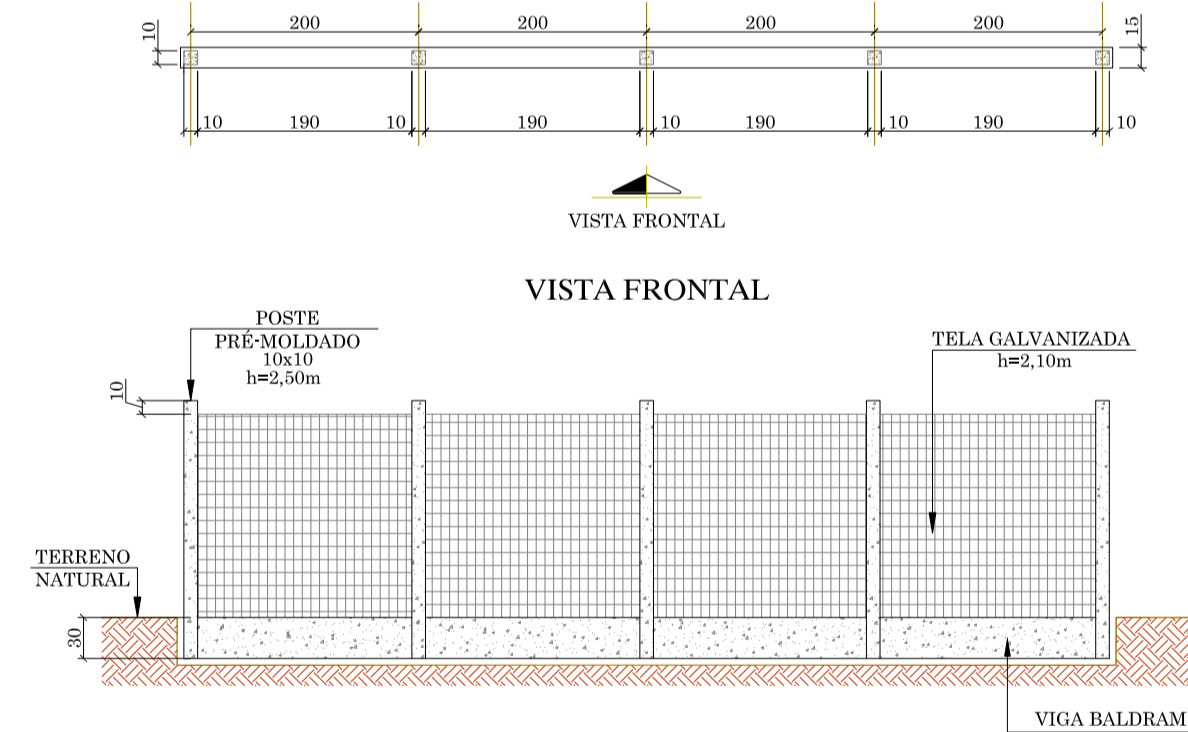


DETALHES DE CONSTRUÇÃO DE CERCAS E MUROS

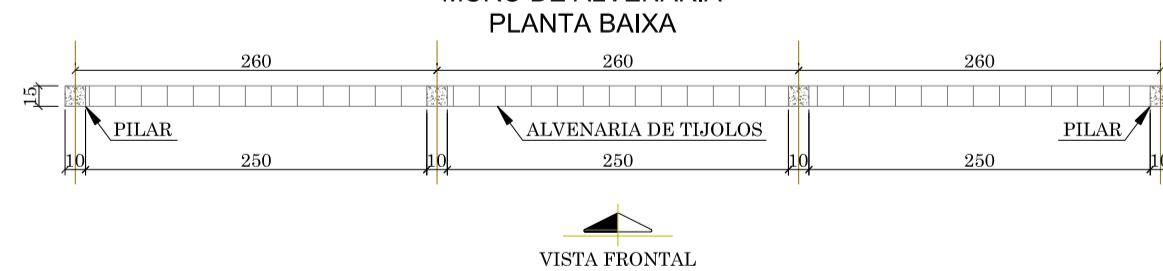
PLANTA BAIXA CERCA DE ARAME FARPADO



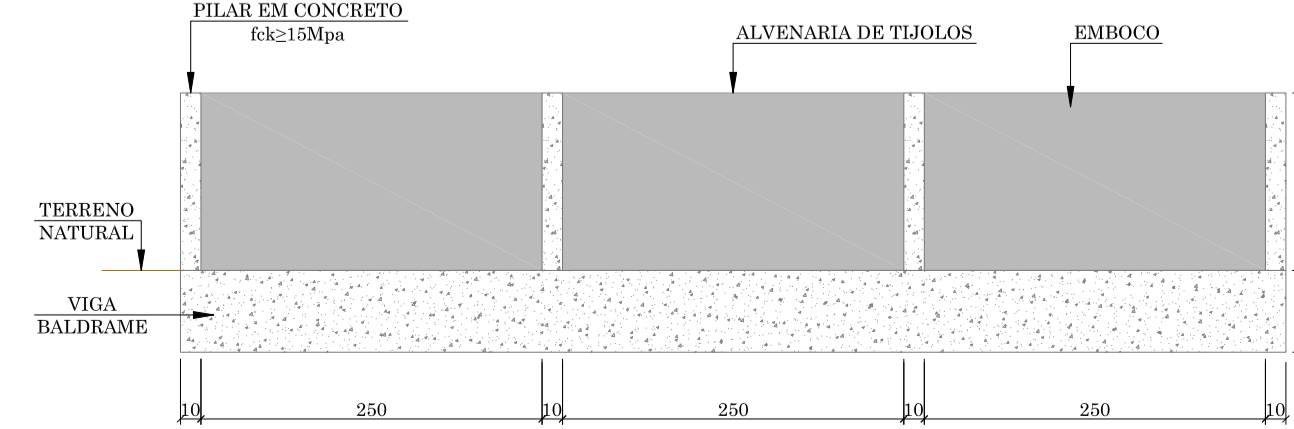
PLANTA BAIXA CERCA DE TELA GALVANIZADA



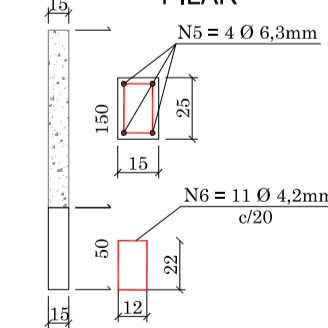
MURO DE ALVENARIA PLANTA BAIXA



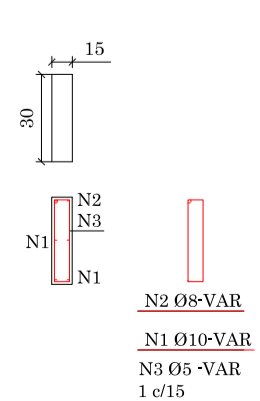
VISTA FRONTAL



PILAR



VIGA BALDRAME



NOTA: MEDIDAS EM (cm)

RESPONSÁVEL TÉCNICO	CLIENTE		
IVETE Mª MAURISENZ ANDREAZZA CREA/SC 049344-1	PREFEITURA MUNICIPAL DE ASCURRA CNPJ: 83.102.772/0001-61		
REVISÃO	DESCRIÇÃO	RESPON.	DATA
00	EMISSÃO INICIAL	EQUIPE TÉCNICA	10/2021

PROJETO

CLIENTE: PREFEITURA MUNICIPAL DE ASCURRA

REFERÊNCIA: PROJETO EXECUTIVO DE ENGENHARIA PARA PAVIMENTAÇÃO ASFÁLTICA

OBRA/TRECHO: LIGACÃO VIÁRIA DOS MUNICÍPIOS DE INDAIAL (RUA MARECHAL DEODORO DA FONSECA) E ASCURRA (RUA INDAIAL) TRECHO 02 - RUA INDAIAL - ASCURRA/SC

LOCALIZAÇÃO DO TRECHO: INÍCIO: DIVISA INDAIAL X ASCURRA - PONTE SOBRE RIBEIRÃO ILSE (KM 14+363,00 PP) TÉRMINO: PRÓXIMO INTERSEÇÃO COM A RUA APLUNA (KM 18+850,00 PF)

DATA: OUTUBRO/2021

DESENHO: EQUIPE TÉCNICA

PROJETO: PROJETO DE OBRAS COMPLEMENTARES E CONTENÇÃO

ESCALA: SEM ESCALA

FORMATO: 594x835mm

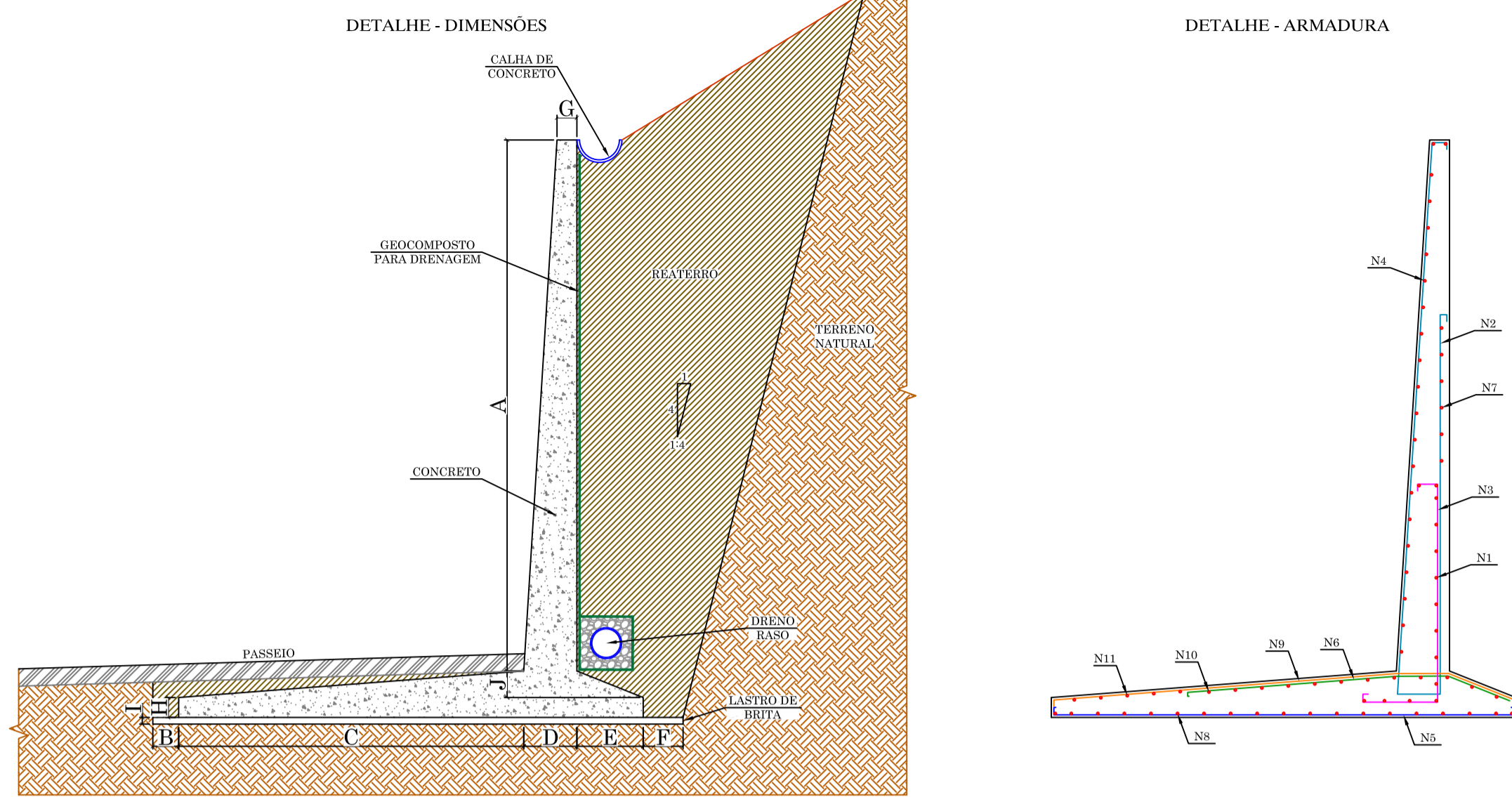
ARQUIVO: IND-VP-WAR-UOCDT-R00

FOLHA: UOC 05

106



MURO DE CONCRETO ARMADO - TALUDE DE CORTE

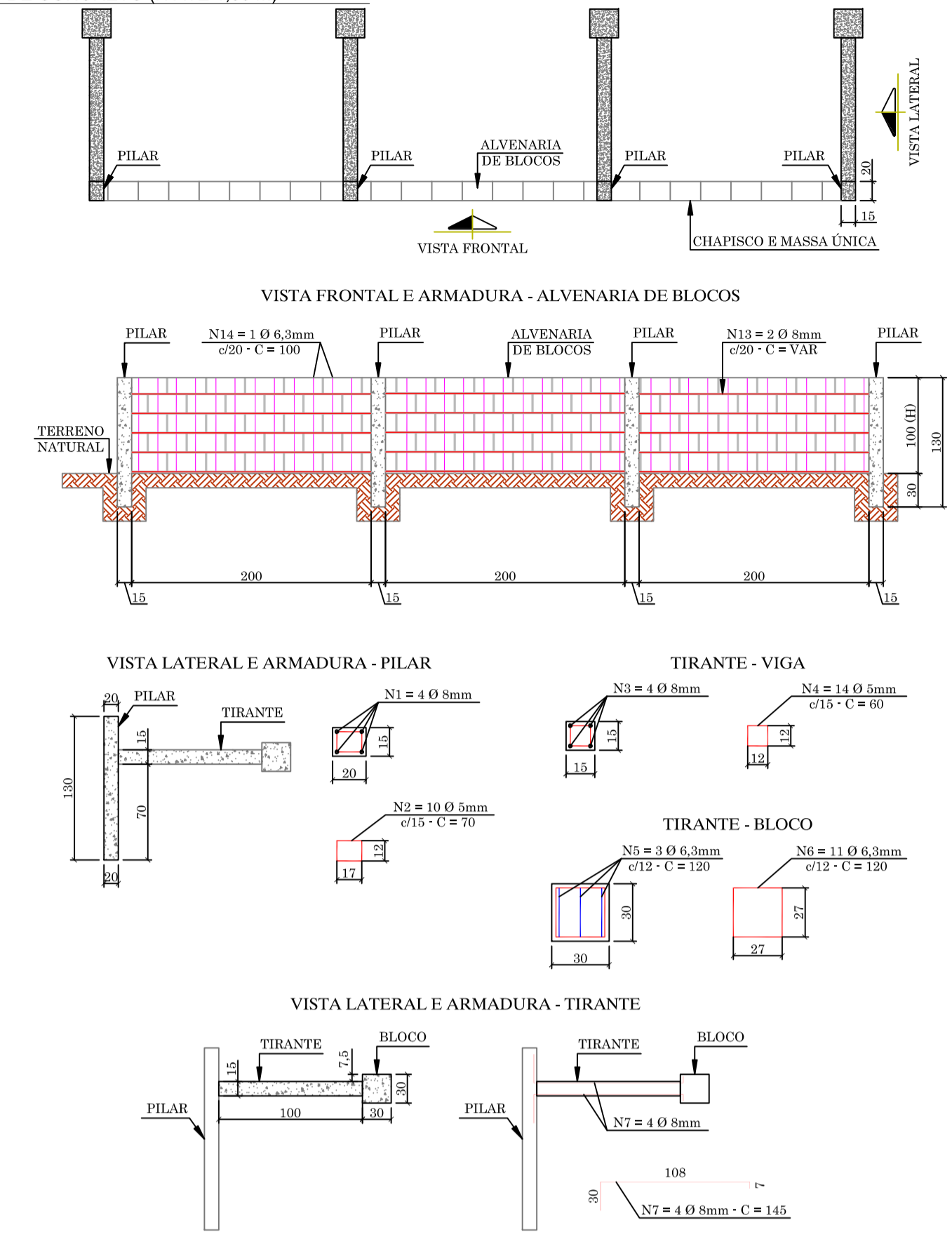


MURO	QUADRO DE DIMENSÕES										CONSUMO POR METRO LINEAR																					
	A (cm)	B (cm)	C (cm)	D (cm)	E (cm)	F (cm)	G (cm)	H (cm)	I (cm)	J (cm)	CONCRETO F <sub>ck</sub> ≥ 25 MPa (m³)	FORMAS (m²)	N1				N2				N3				N4							
	DN (mm)	#	QNT. (pc)	EXT. (m)	PESO (kg)	DN (mm)	#	QNT. (pc)	EXT. (m)	PESO (kg)	DN (mm)	#	QNT. (pc)	EXT. (m)	PESO (kg)	DN (mm)	#	QNT. (pc)	EXT. (m)	PESO (kg)	DN (mm)	#	QNT. (pc)	EXT. (m)	PESO (kg)	DN (mm)	#	QNT. (pc)	EXT. (m)	PESO (kg)	PESO TOTAL (kg)	
1	150	20	80	20	50	30	15	15	5	5	0,51	3,80	8	20	6	1,00	2,37	10	20	6	3,00	11,11	12,5	20	6	0,90	5,20	8	20	10	1,00	3,95
2	200	20	110	20	50	30	15	15	5	5	0,67	4,95	8	20	6	1,00	2,37	10	15	8	3,85	19,02	12,5	15	8	1,10	8,45	8	20	12	1,00	4,74
3	250	20	140	25	50	30	15	15	5	15	1,00	6,10	8	20	7	1,00	2,77	10	10	11	4,60	31,22	16	15	8	1,25	15,82	8	20	15	1,00	5,93

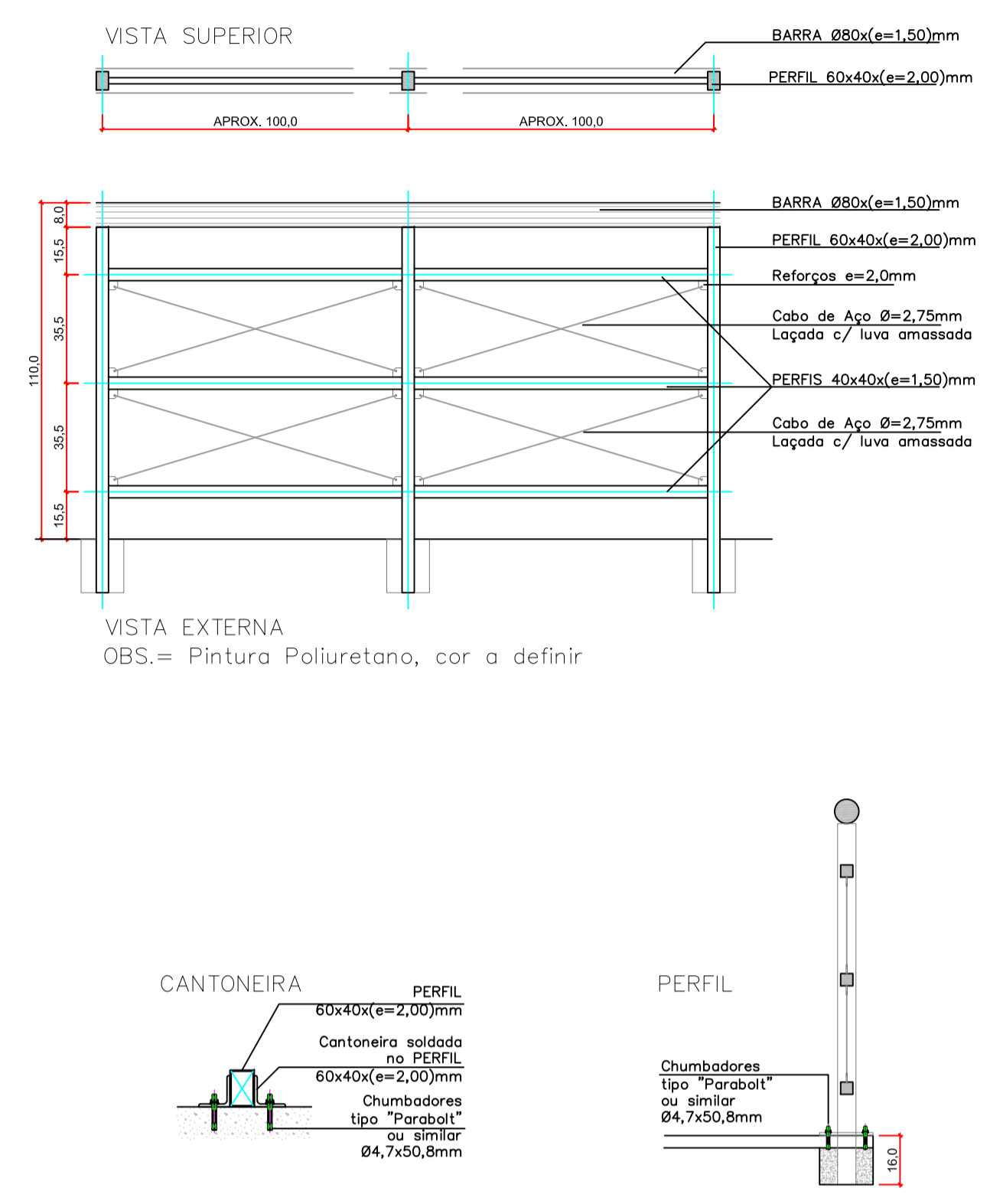
MURO	CONSUMO POR METRO LINEAR (CONTINUAÇÃO)																PESO TOTAL (kg)																			
	N5				N6				N7				N8					N9				N10				N11										
	DN (mm)	#	QNT. (pc)	EXT. (m)	PESO (kg)	DN (mm)	#	QNT. (pc)	EXT. (m)	PESO (kg)	DN (mm)	#	QNT. (pc)	EXT. (m)	PESO (kg)	DN (mm)	#	QNT. (pc)	EXT. (m)	PESO (kg)	DN (mm)	#	QNT. (pc)	EXT. (m)	PESO (kg)	DN (mm)	#	QNT. (pc)	EXT. (m)	PESO (kg)						
1	10	20	6	1,60	5,92	10	20	6	1,25	4,64	6,3	20	6	1,00	1,47	8	20	9	1,00	3,56	10	10	11	1,60	10,86	8	20	7	1,00	2,77	8	20	3	1,00	1,19	53,04
2	10	20	6	1,90	7,03	10	10	11	1,45	9,86	6,3	20	8	1,00	1,96	8	20	11	1,00	4,35	10	10	11	1,90	12,90	8	20	8	1,00	3,16	8	20	3	1,00	1,19	75,03
3	10	20	6	2,25	8,33	12,5	10	11	1,70	18,04	6,3	20	9	1,00	2,21	8	20	12	1,00	4,74	12,5	10	11	2,25	23,83	8	20	10	1,00	3,95	8	20	4	1,00	1,58	118,42

MURO EM BLOCO DE CONCRETO (H ATÉ 1,00 m)

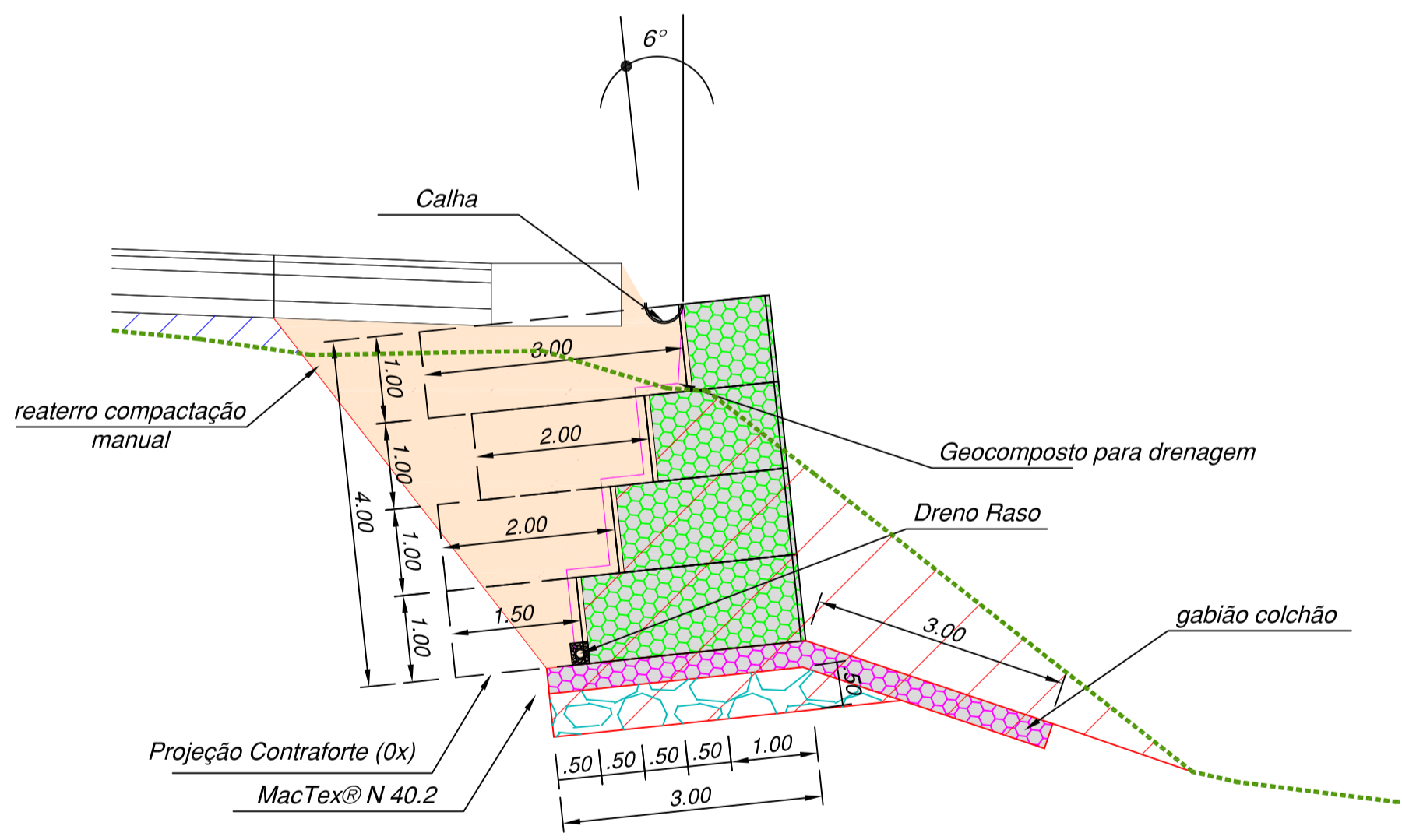


ESCAV. MANUAL (m³)	ALVENARIA DE BLOCOS DE CONCRETO DE 19x19x39cm (m³)	CHAPISCO (m³)	MASSA ÚNICA (m³)	FORMAS DE MADEIRA (m²)	CONCRETO f <sub>ck</sub> ≥ 20 MPa (m³)	ACO CA 60 5,0 mm (kg)	ACO CA 50 6,3 mm (kg)	ACO CA 50 8,0 mm (kg)
0,07	1,00	1,00	1,00	1,03	0,19	1,26	2,21	6,92

DETALHE GUARDA CORPO METÁLICO



DETALHE EM SEÇÃO PARA GABIÕES CAIXA / COLCHÃO



Especificação

Gabiões tipo caixa confeccionados em malha hexagonal de dupla torção, tipo 8x10 (NBR 10514-88), com resistência à tração de 43,0 kN/m (ASTM A 975), a partir de arames de aço B7C (Banco Teor de Carbono) revestidos com liga Galvalume® (Zn5% Alumínio - MM, conforme a ASTM A 656-95), numa quantidade superior a 244,0 g/m² (ASTM A 656), no diâmetro de 2,70 mm. Os gabões tipo caixa apresentam diafragmas inseridos de metro em metro durante o processo de fabricação e são acompanhados de arames do mesmo tipo, para as operações de amarração e atramentamento, no diâmetro de 2,20 mm e nas proporções de 6% sobre o peso dos gabões com 1,00 m de altura de 6% para os de 0,50 m de altura.

Resistência à tração da malha	ASTM A 975	kN/m	> 244,00
Revestimento Galvalume®	ASTM A 656	g/m²	> 244,00
Embalagem	Fardos		

Especificação

Geotêxtil não-tecido em poliéster N 40.2  
Material: 100% poliéster consolidado por agulhamento.

Resistência longitudinal à tração (Faixa larga):	> 50%	Permissividade: 2,0 s <sup>-1</sup>
Alongamento longitudinal (Faixa larga):	> 50%	Abertura aparente: 0,212 mm
Resistência transversal à tração (Faixa larga):	> 50%	Embalagem: Bobinas
Alongamento transversal (Faixa larga):	> 50%	Dimensões: 2,30 x 100,00 m / 4,60 x 100,00 m
Resistência ao punção CBR:	> 50%	1,7 kN

Especificação

Tubo corrugado perfurado para drenagem  
Propriedades Físicas do material: tubo corrugado e perfurado em polietileno de alta densidade.

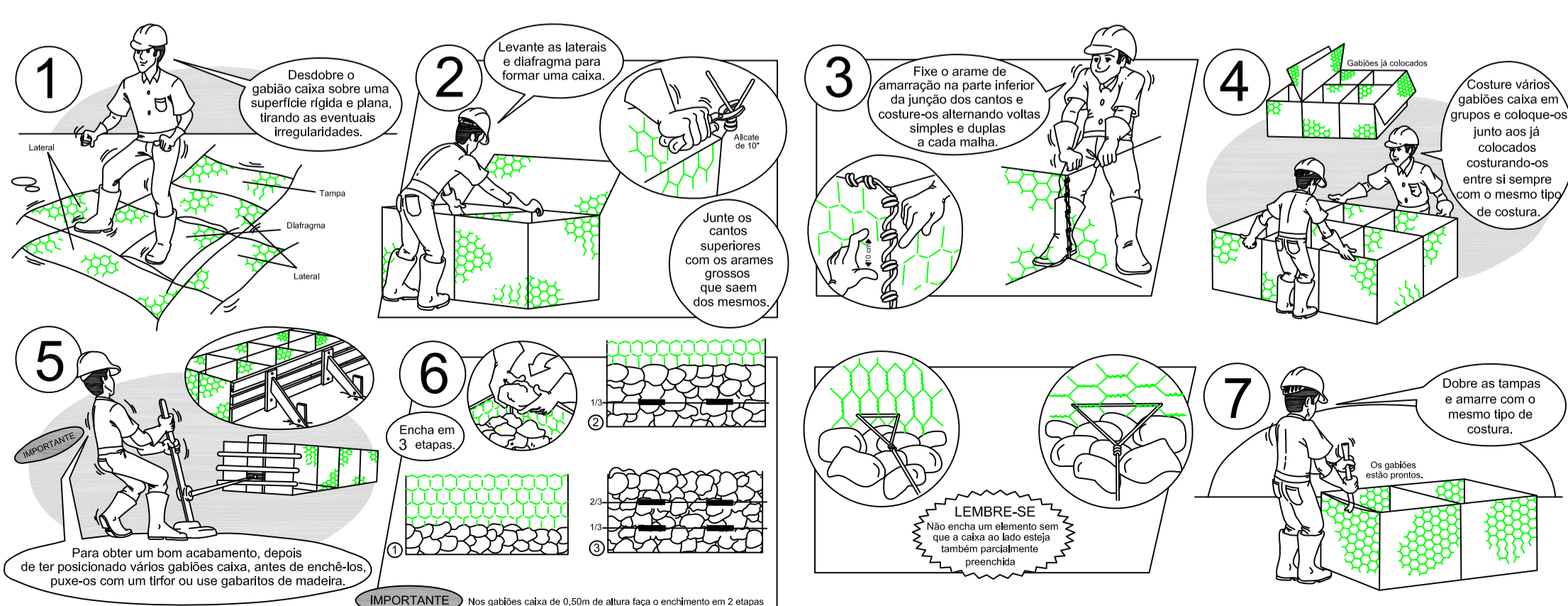
Diâmetro interno:	85,0 mm	Área aberta perfurada:	130,0 cm²/m
Diâmetro externo:	101,0 mm	Coefficiente de rugosidade Manning:	0,016
Resistência ao impacto:	15,0 J	Embalagem:	Rolos
Raio de curvatura:	420,0 mm	Comprimento:	25,0 - 50,0 m

Especificação

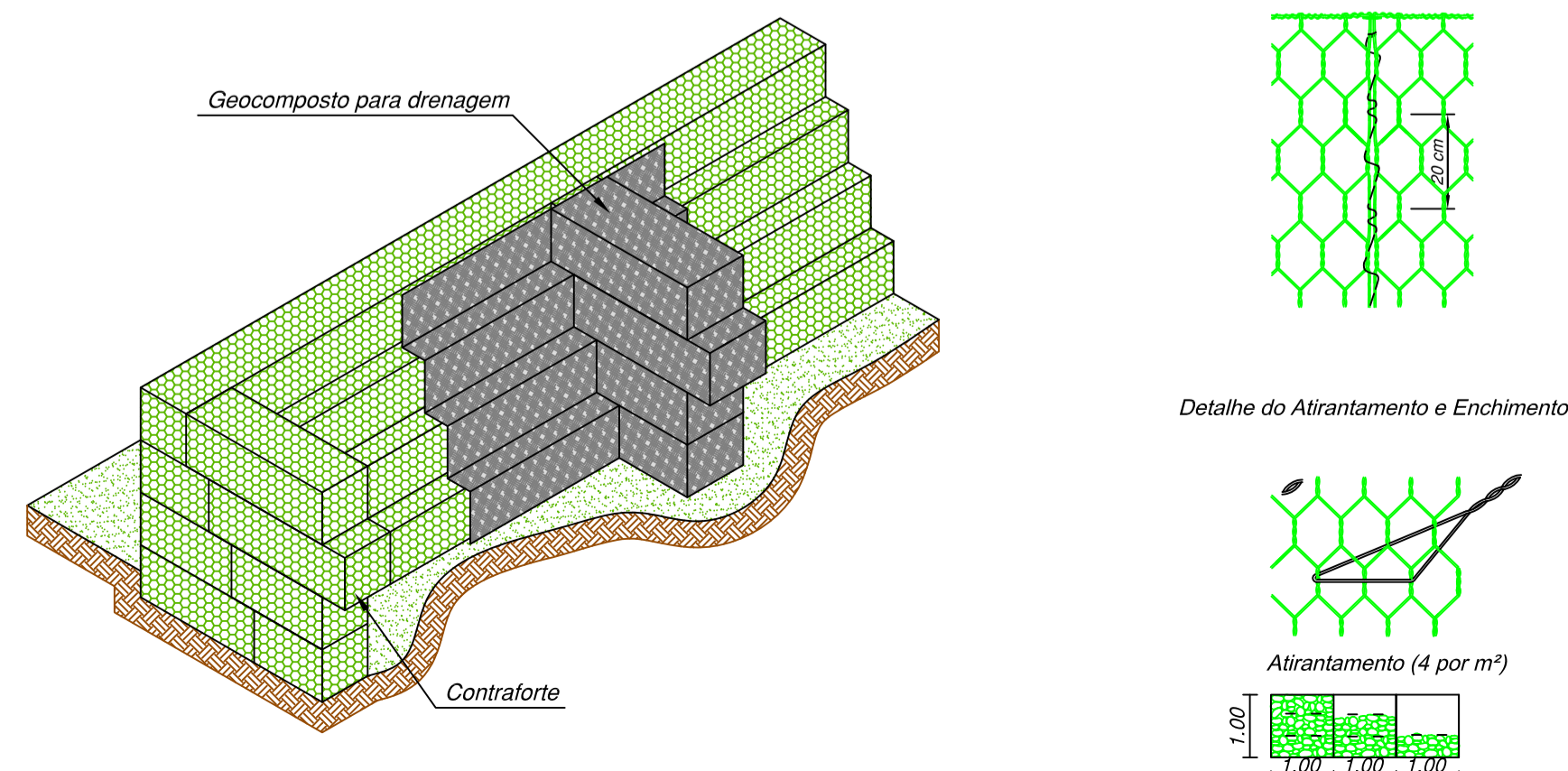
Geocomposto para drenagem - 1L 20.2  
Núcleos formados por geometria tridimensional de filamentos de polipropileno, termosoldado a um geotêxtil não tecido de poliéster.

Espessura:	12,0 mm	Permeabilidade do geotêxtil:	1,1 x 10 <sup>-1</sup> cm/s
Resistência à tração:	8,34 kN/m	Embalagem:	Bobinas
Deformação na ruptura:	30,44 %	Dimensões:	
Abertura de filtração do geotêxtil:	0,145 mm		

DETALHE CONSTRUTIVO PARA GABIÕES CAIXA



DETALHE EM PERSPECTIVA DO CONTRAFORTE



RESPONSÁVEL TÉCNICO: \_\_\_\_\_ CLIENTE: \_\_\_\_\_

IVETE Mª MAURISEN ANDREAZZA CREA/SC 049344-1 PREFEITURA MUNICIPAL DE ASCURRA CNPJ: 83.102.772/0001-61

REVISÃO	DESCRIÇÃO	RESPON.	DATA
00	EMISSÃO INICIAL	EQUIPE TÉCNICA	10/2021

PROJETO: **GREIDE engenharia** - Fone: (47) 3333-4888 - www.greideengenharia.com.br

CLIENTE: **PREFEITURA MUNICIPAL DE ASCURRA**

REFERÊNCIA: PROJETO EXECUTIVO DE ENGENHARIA PARA PAVIMENTAÇÃO ASFÁLTICA

OBRA / TRECHO: LIGACÃO VIÁRIA DOS MUNICÍPIOS DE INDAIAL (RUA MARECHAL DEODORO DA FONSECA) E ASCURRA (RUA INDAIAL) TRECHO 02 - RUA INDAIAL - ASCURRA/SC

LOCALIZAÇÃO DO TRECHO: INÍCIO: DIVISA INDAIAL X ASCURRA - PONTE SOBRE RIBEIRÃO ILSE (KM 14+363,00 PF) TÉRMINO: PRÓXIMO INTERSEÇÃO COM A RUA APLUNA (KM 18+850,00 PF)

DATA: OUTUBRO/2021 DESENHO: EQUIPE TÉCNICA PROJETO: PROJETO DE OBRAS COMPLEMENTARES E CONTENÇÃO

ESCALA: SEM ESCALA FORMATO: 594x835mm ARQUIVO: IND-VP-WAR-UOCDET-R00 FOLHA: UOC 06

OBSERVAÇÕES: HAVENDO DIVERGÊNCIA ENTRE COTA E ESCALA, PREVALECERÁ A COTA