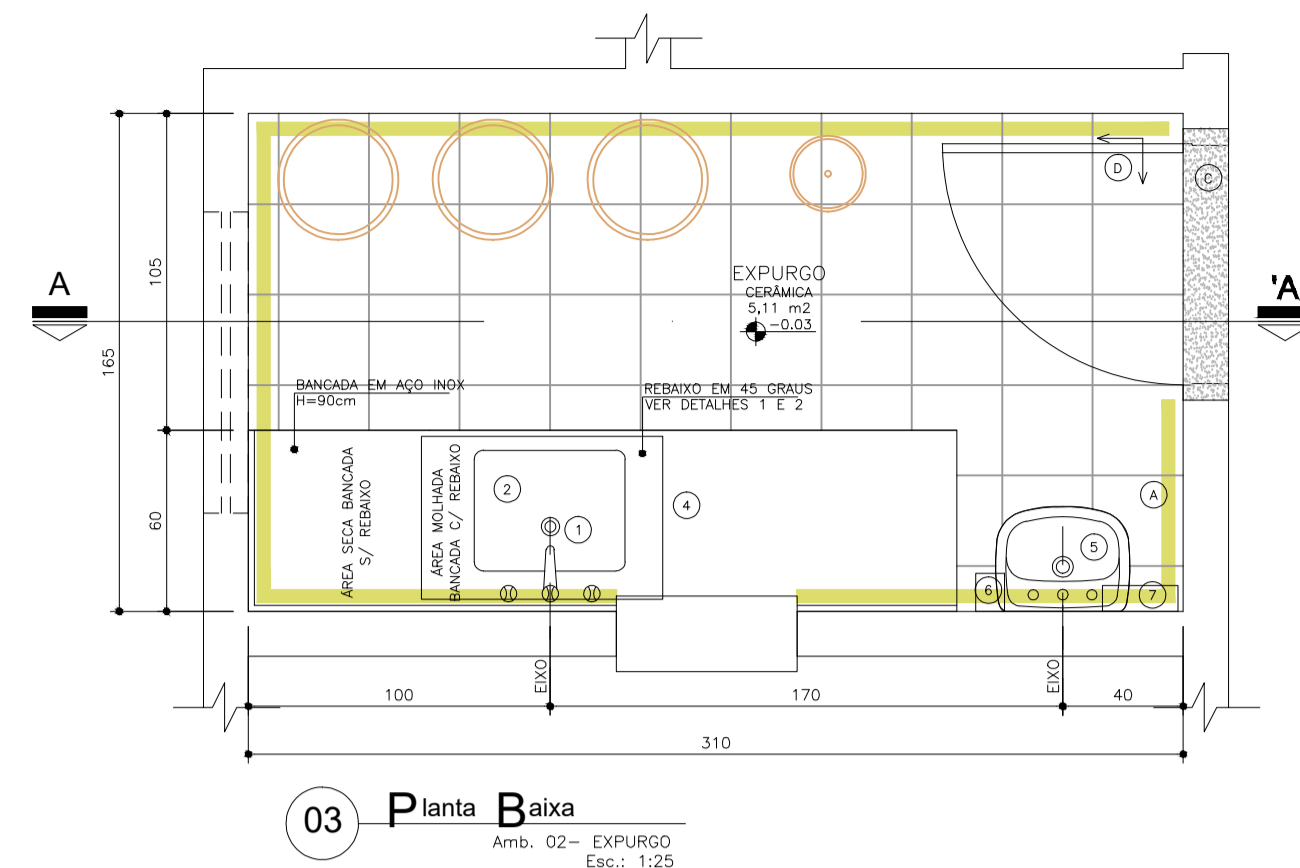
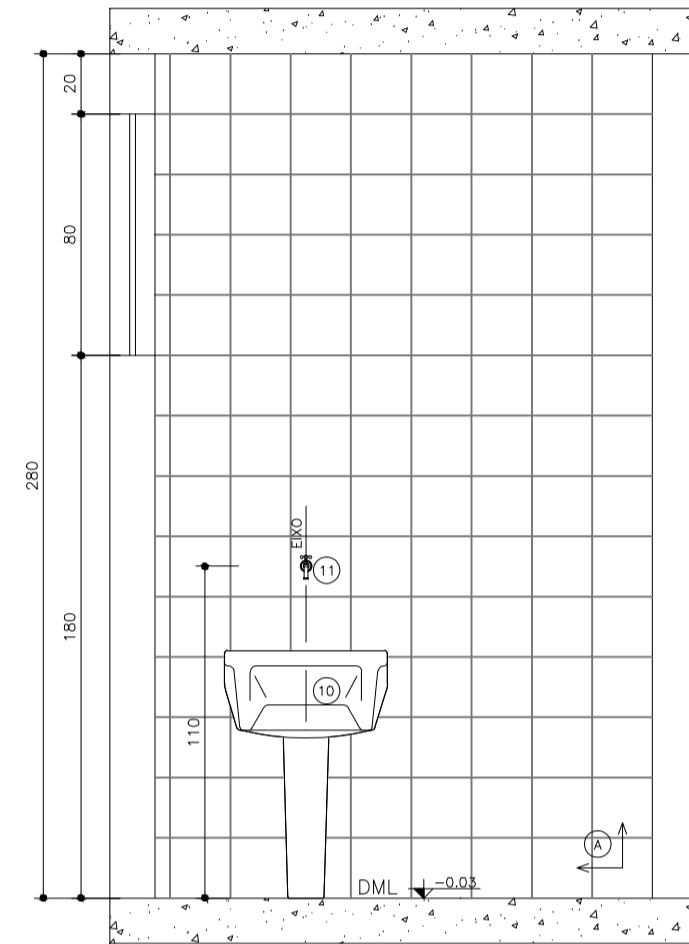


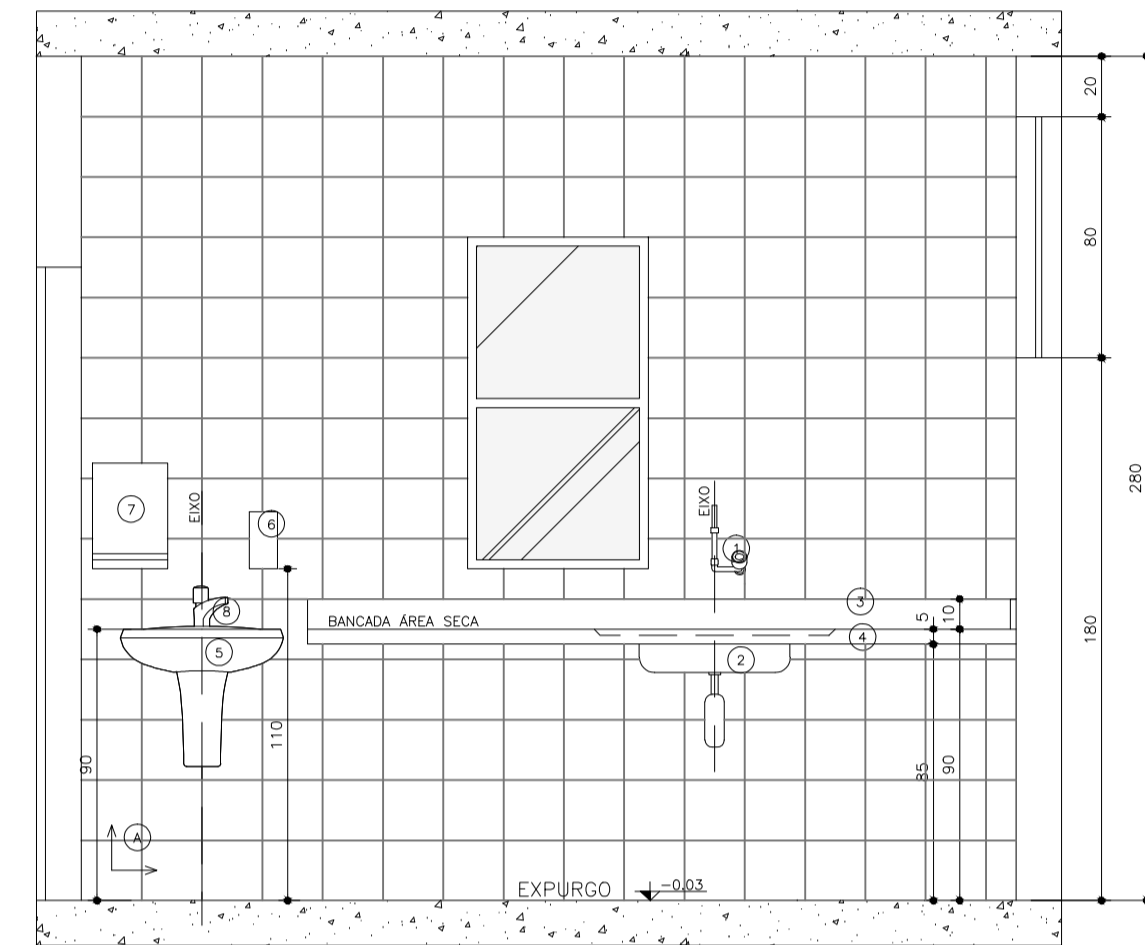
01 **Planta Baixa**
Amb. 01 - DML
Esc.: 1:25



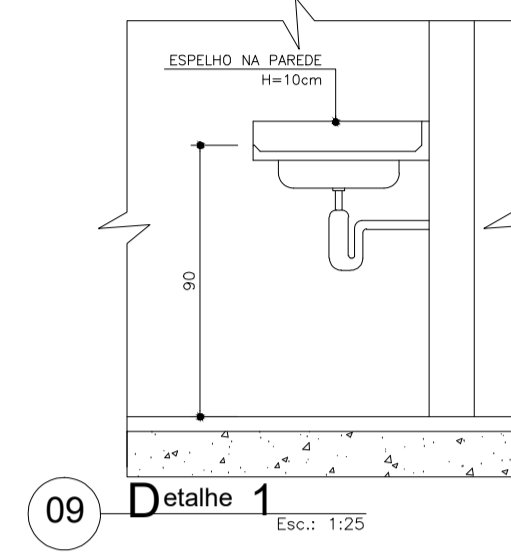
03 **Planta Baixa**
Amb. 02 - EXPURGO
Esc.: 1:25



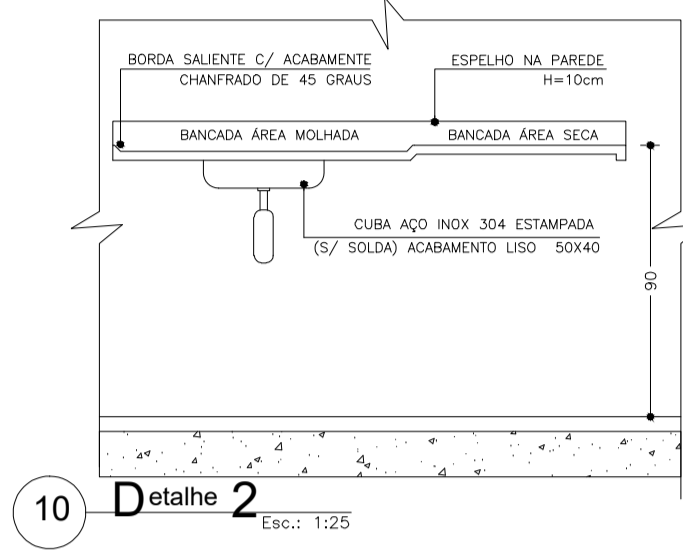
02 **Seção AA'**
Amb. 01 - DML
Esc.: 1:25



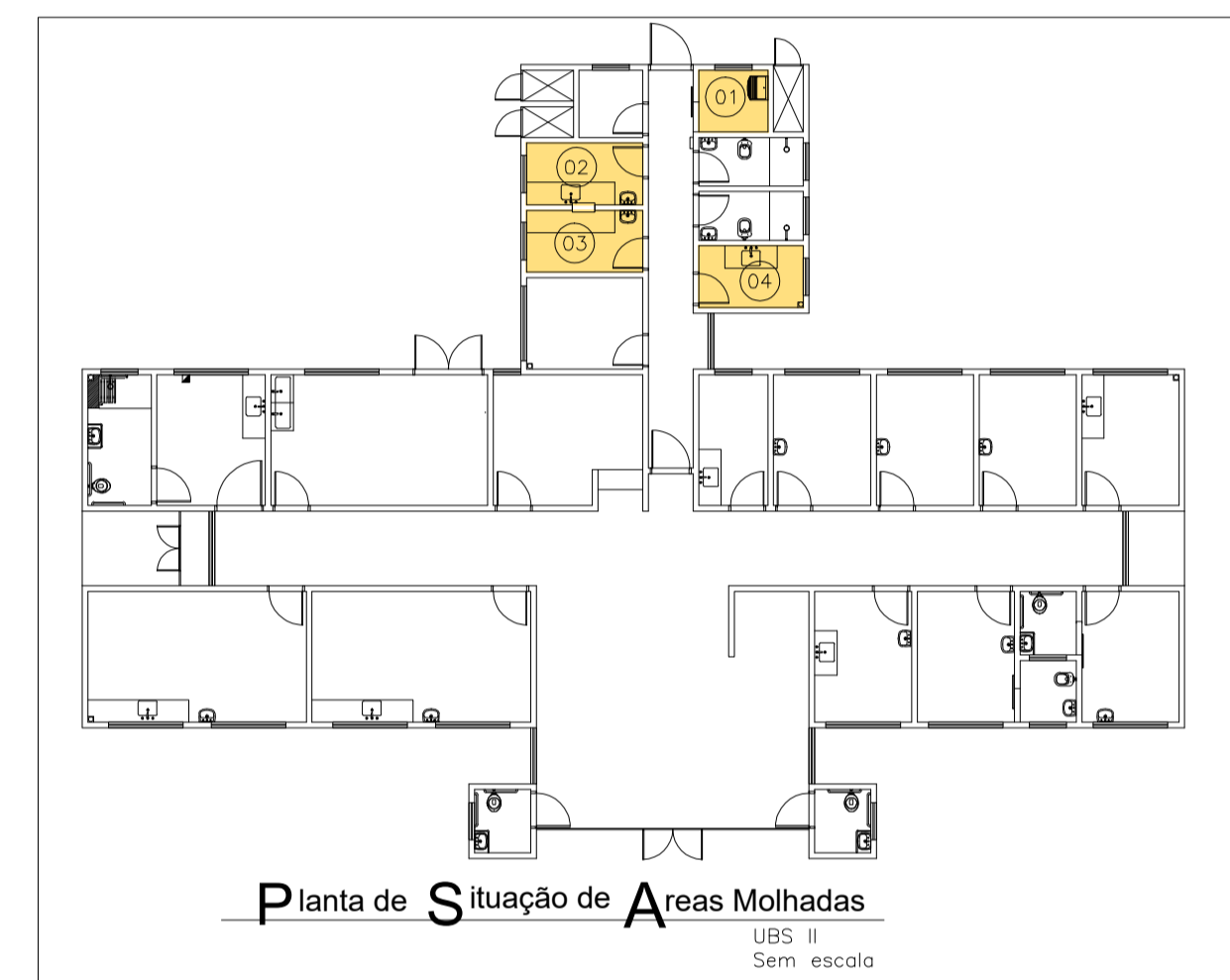
04 **Seção AA'**
Amb. 02 - Expurgo
Esc.: 1:25



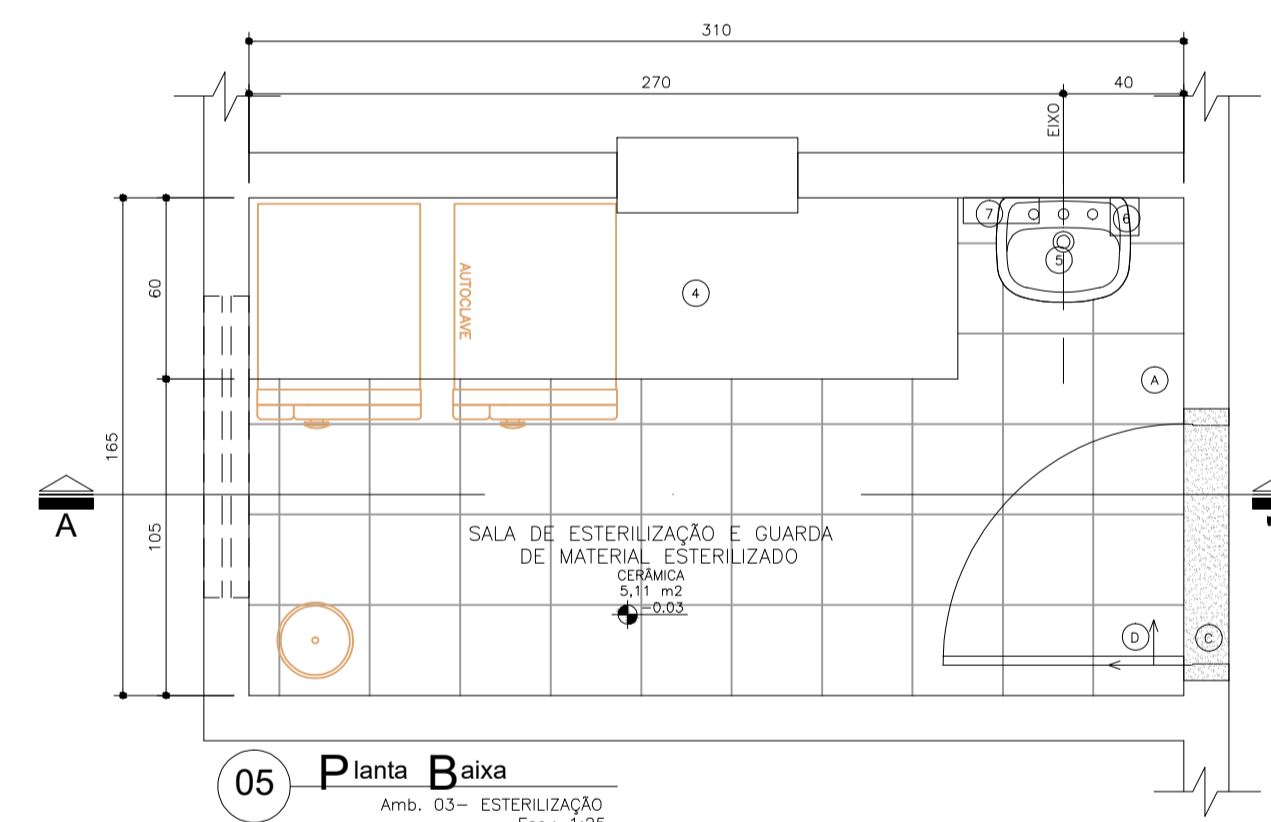
09 **Detalhe 1**
Esc.: 1:25



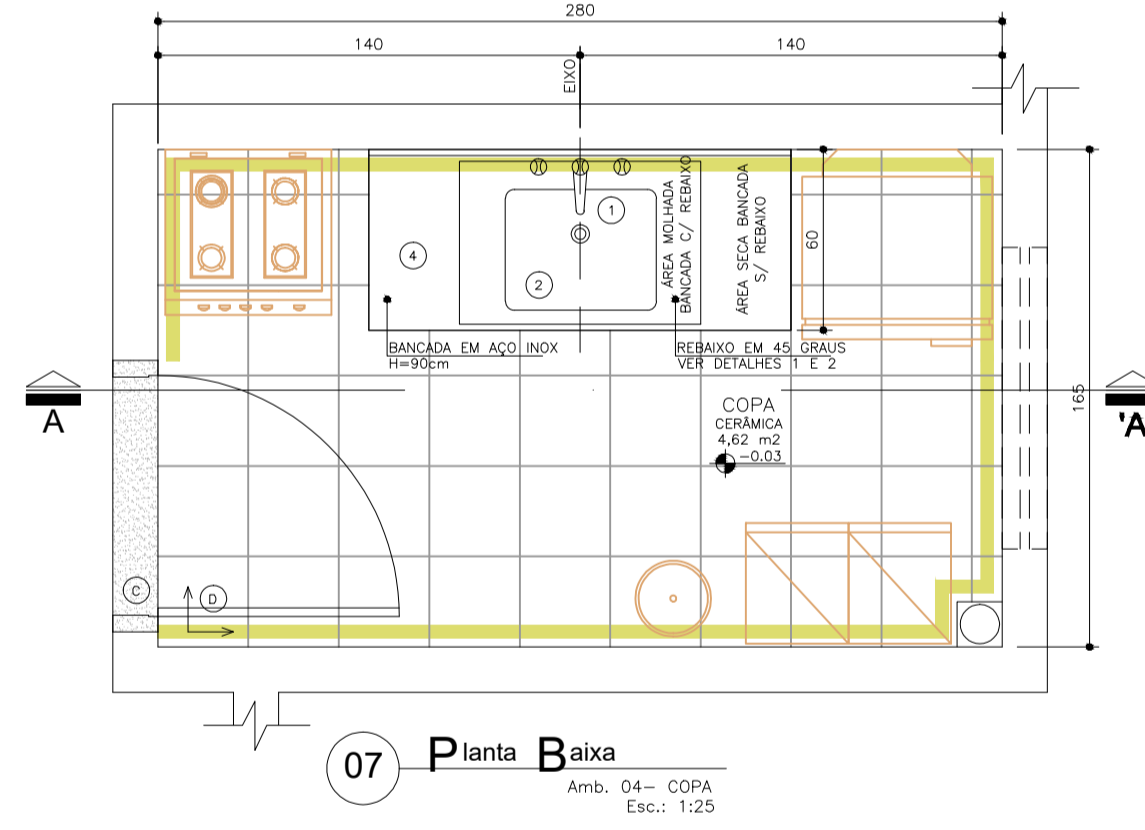
10 **Detalhe 2**
Esc.: 1:25



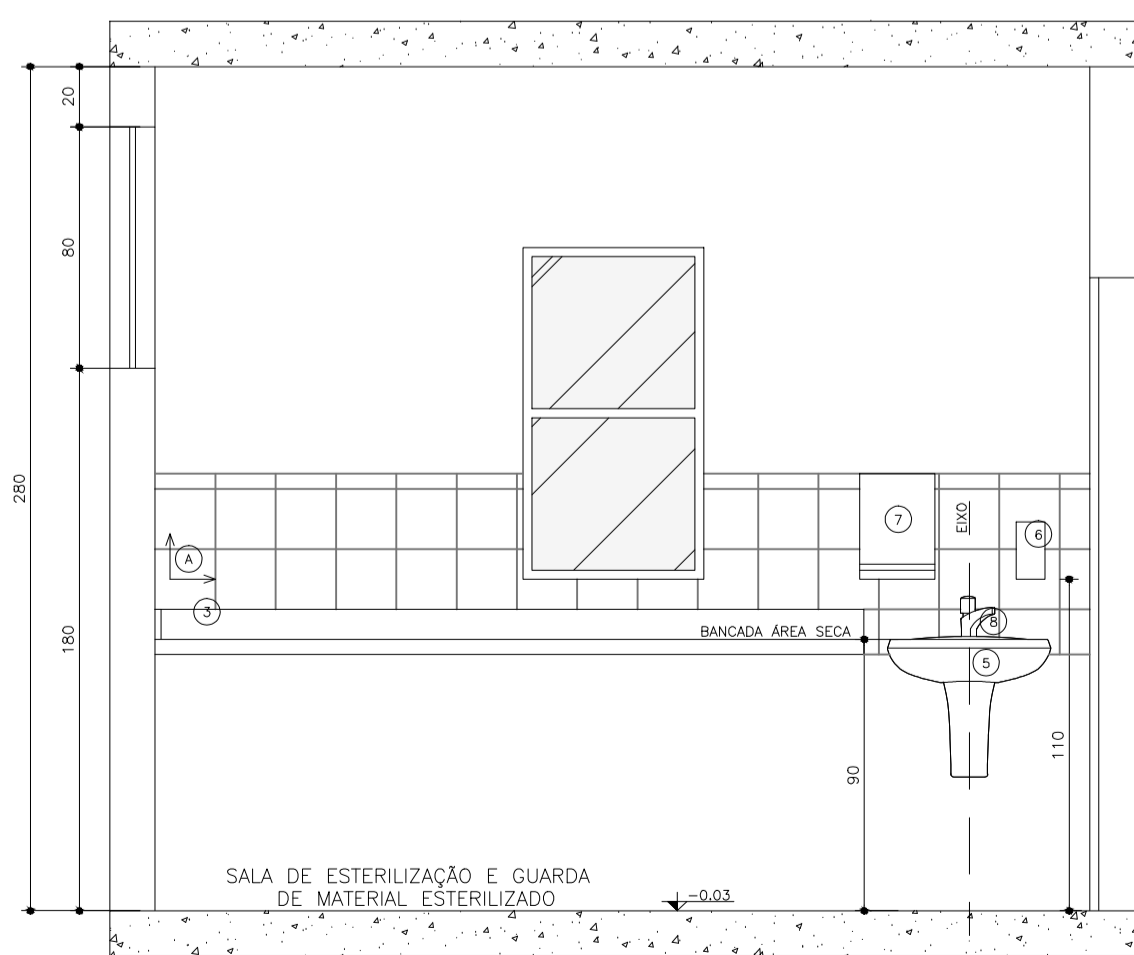
Planta de Situação de Áreas Molhadas
UBS II
Sem escala



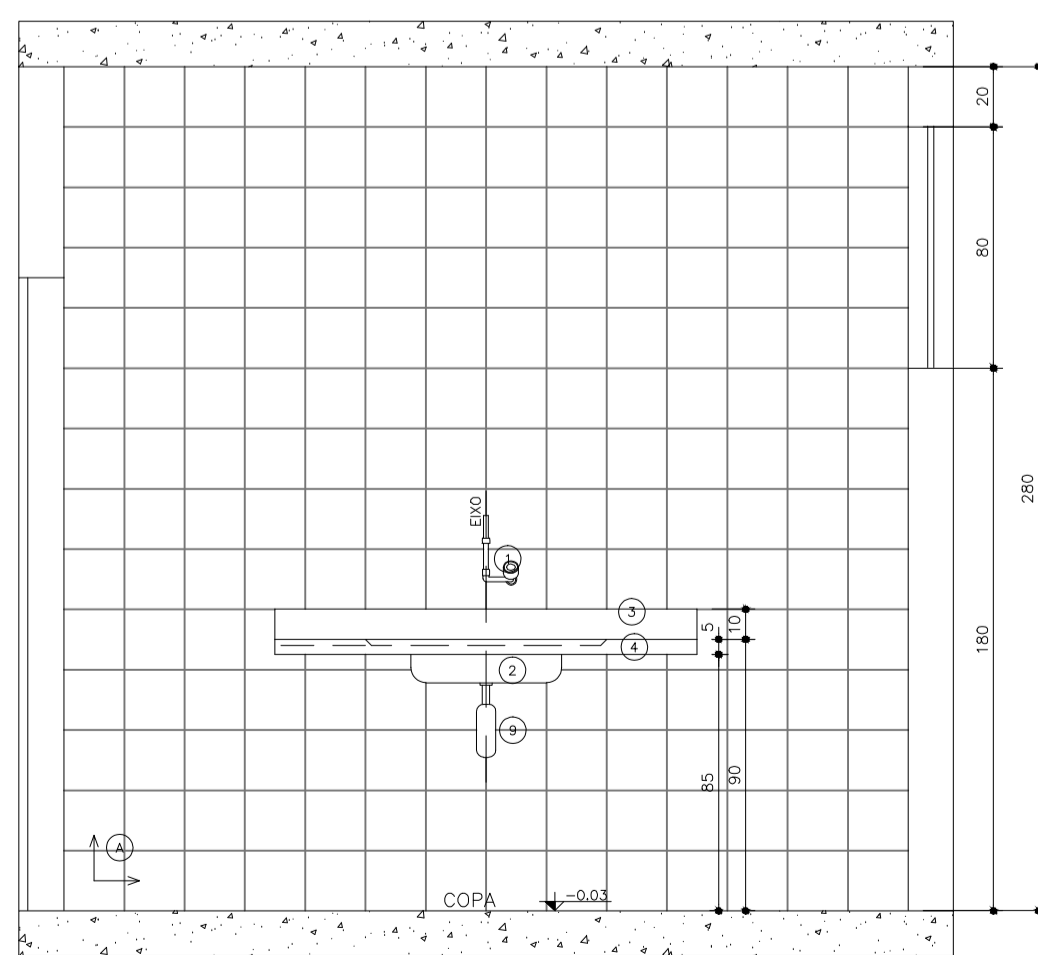
05 **Planta Baixa**
Amb. 03 - ESTERILIZAÇÃO
Esc.: 1:25



07 **Planta Baixa**
Amb. 04 - COPA
Esc.: 1:25



06 **Seção AA'**
Amb. 03 - Esterilização
Esc.: 1:25



08 **Seção AA'**
Amb. 04 - Copo
Esc.: 1:25

OBSERVAÇÕES:
- MEDIDAS EM CENTÍMETROS
- O VALOR DA COTA PREVALECE AD DA ESCALA
- CONFERIR MEDIDAS NO LOCAL
- FONTE DOS PROJETOS: Ministério da Saúde - USB - Unidade Básica de Saúde
Parte II (AUTOR CARLOS EDUARDO PEREIRA MARCHESI - CAU PR - A32.642-9)

APROVAÇÃO

GUSTAVO PETRI
ENGENHEIRO CIVIL
CREA/SC 170.199-0

PREFEITURA MUNICIPAL DE ASCURRA - POSIÇÃO ENGENHARIA CIVIL
PRÓP. I CNPJ 83.102.772/0001-61 - GUSTAVO PETRI
ENG. CIVIL I CREA/SC 170.199-0

PROPRIETÁRIO

PREFEITURA MUNICIPAL DE ASCURRA

OBRA
UNIDADE BÁSICA DE SAÚDE

PROJETO
PROJETO ARQUITETÔNICO

ENDEREÇO
RUA SÃO CRISTÓVÃO - ESTAÇÃO - ASCURRA/SC

DESCRIMINAÇÃO - DET. ÁREAS MOLHADAS	ESCALA INDICADA	DATA NOV/2021
	AUTOR CARLOS	REVISÃO R00
	ÁREA 415,47 m ²	FOLHA 09 / 15