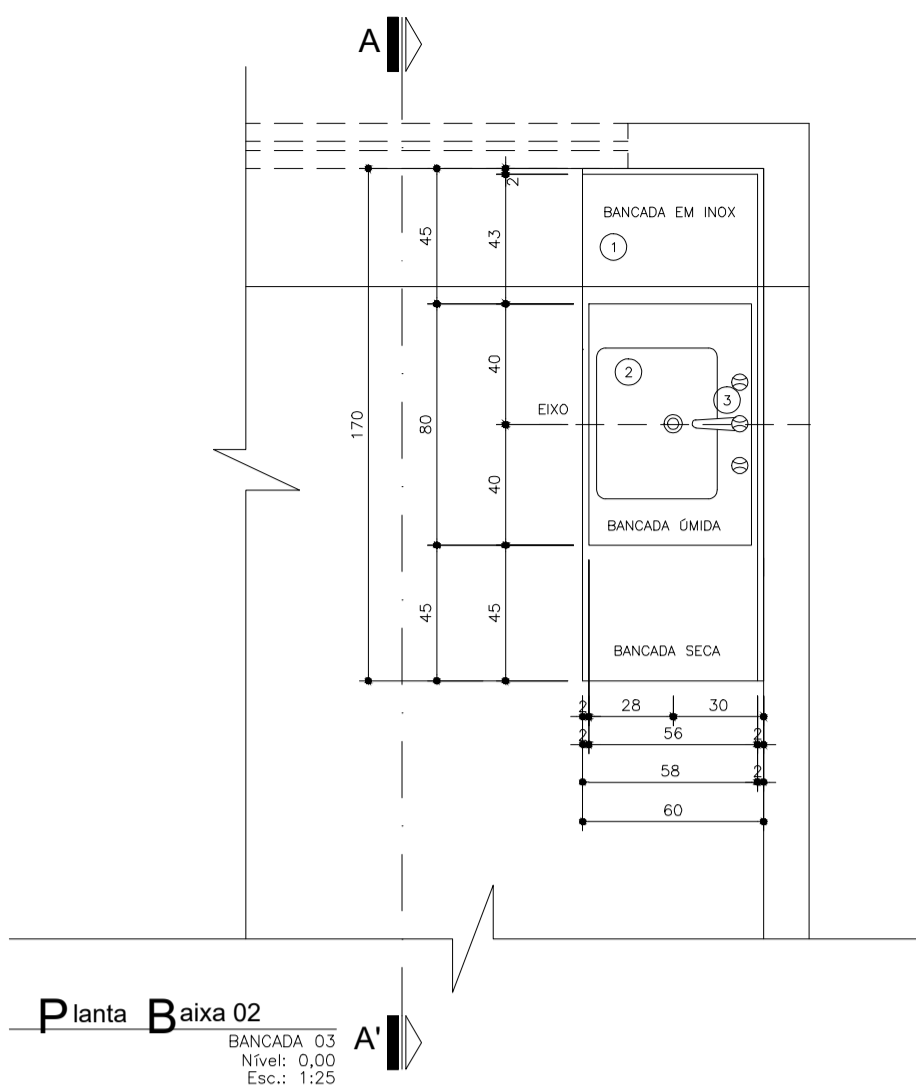
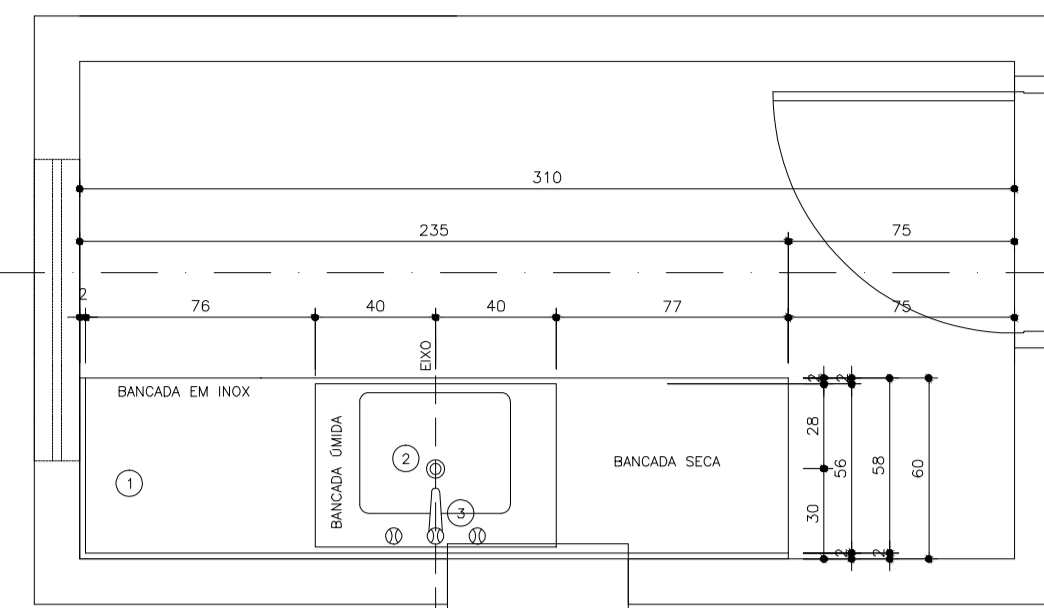


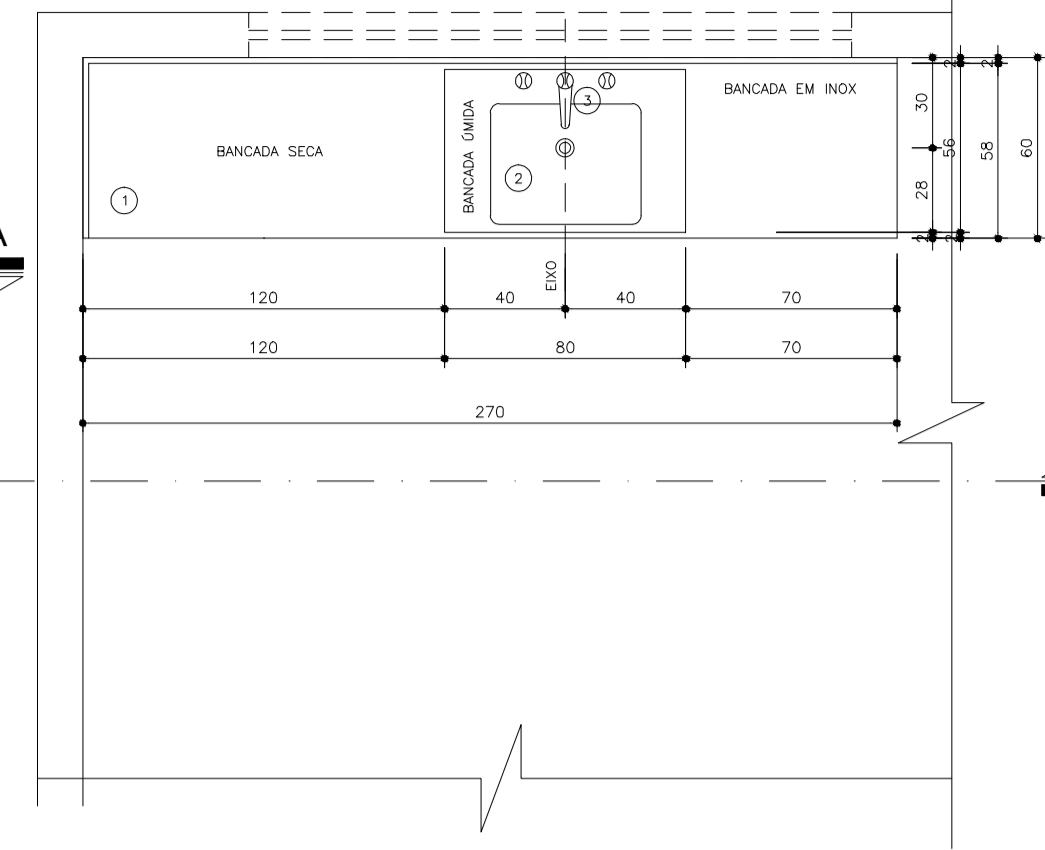
Planta Baixa 01
BANCADA 06
Nível: 0,00
Esc.: 1:25



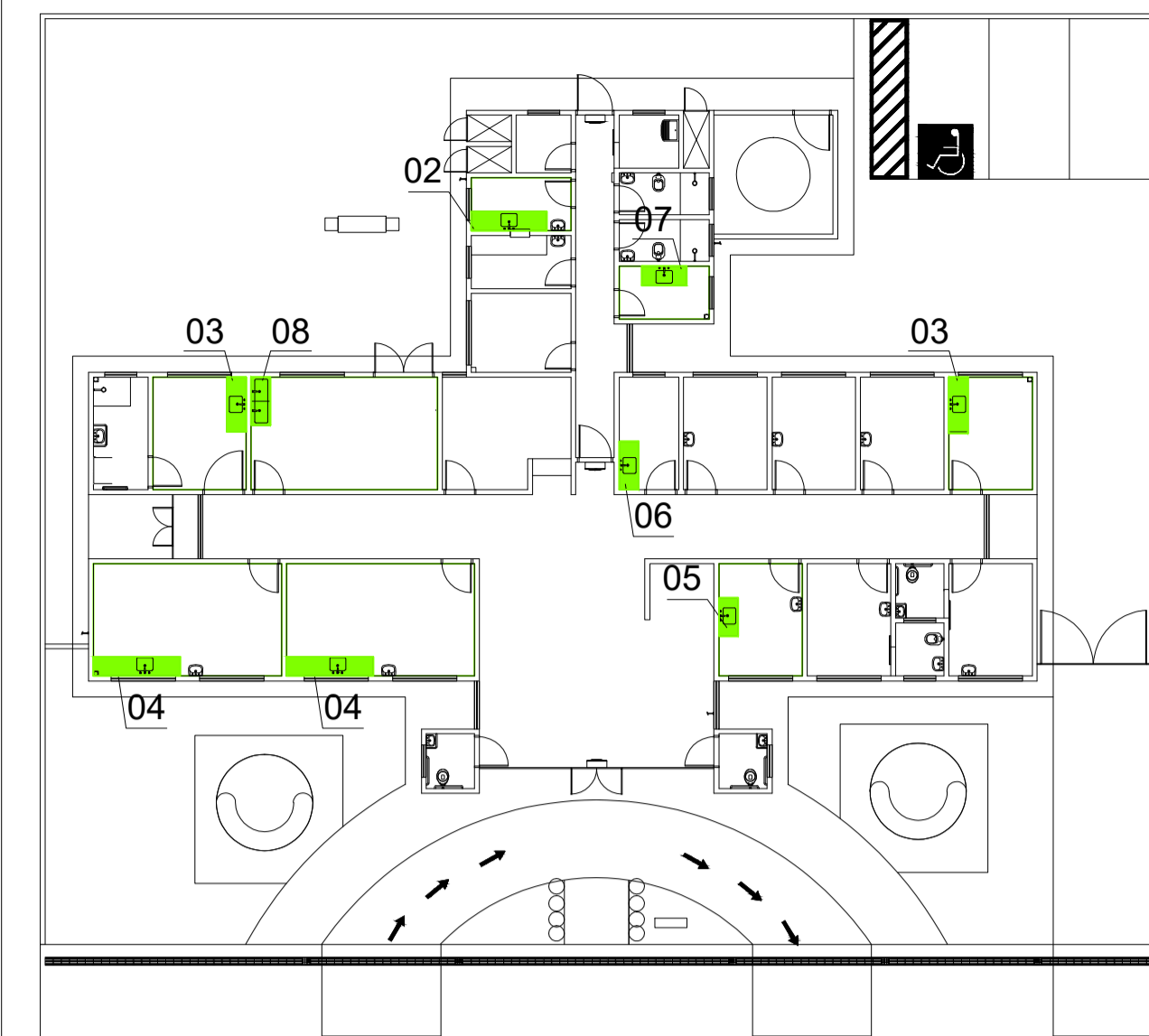
Planta Baixa 02
BANCADA 03
Nível: 0,00
Esc.: 1:25



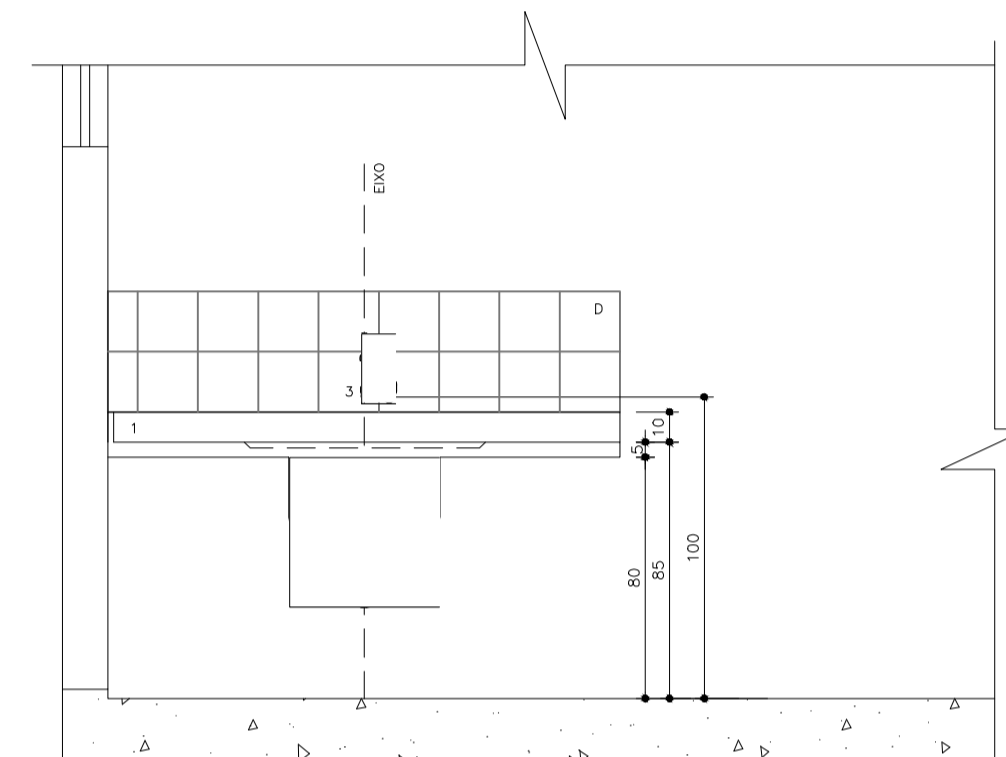
Planta Baixa 03
BANCADA 02
Nível: 0,00
Esc.: 1:25



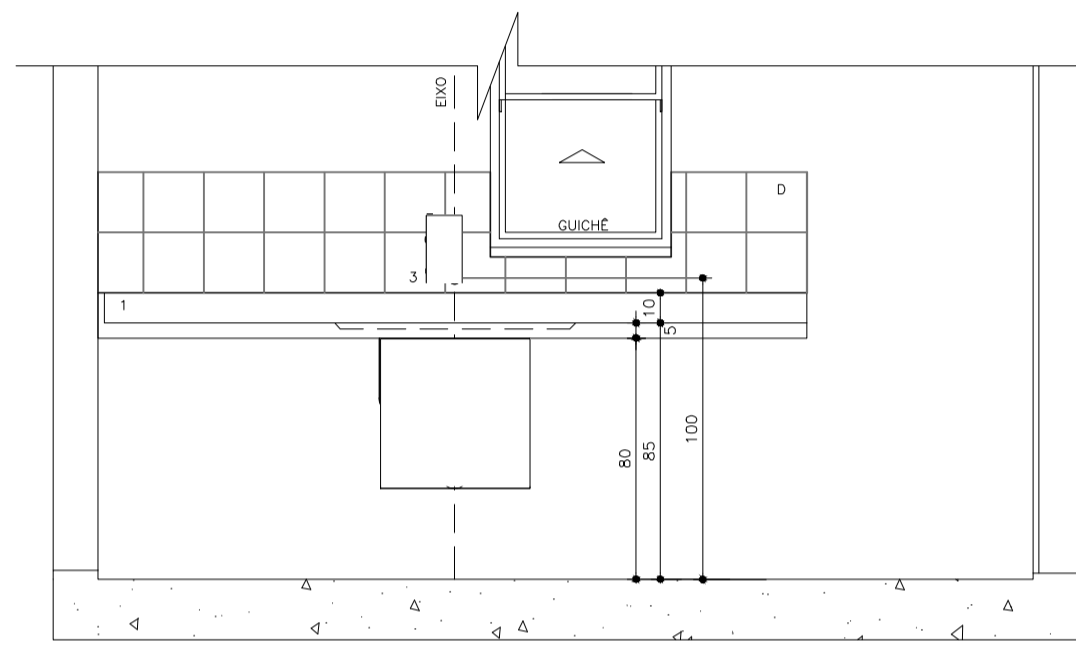
Planta Baixa 04
BANCADA 04
Nível: 0,00
Esc.: 1:25



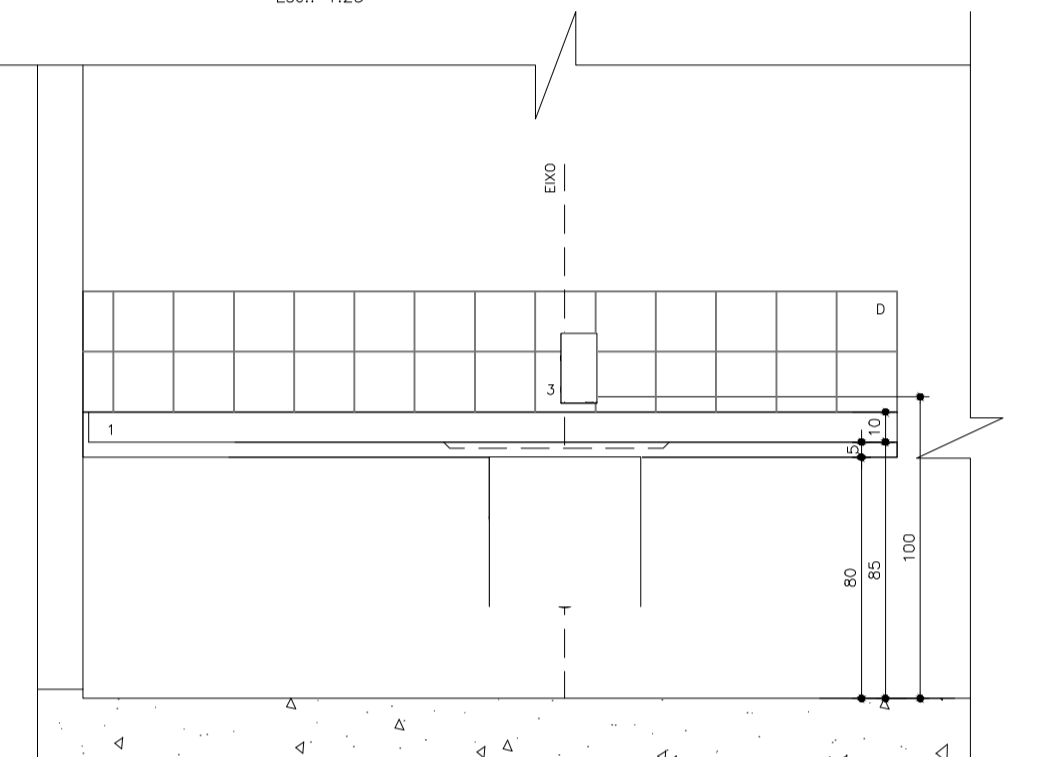
Planta Esquemática de Locação de Detalhes
UBS 2
Nível 0,00m
Sem escala



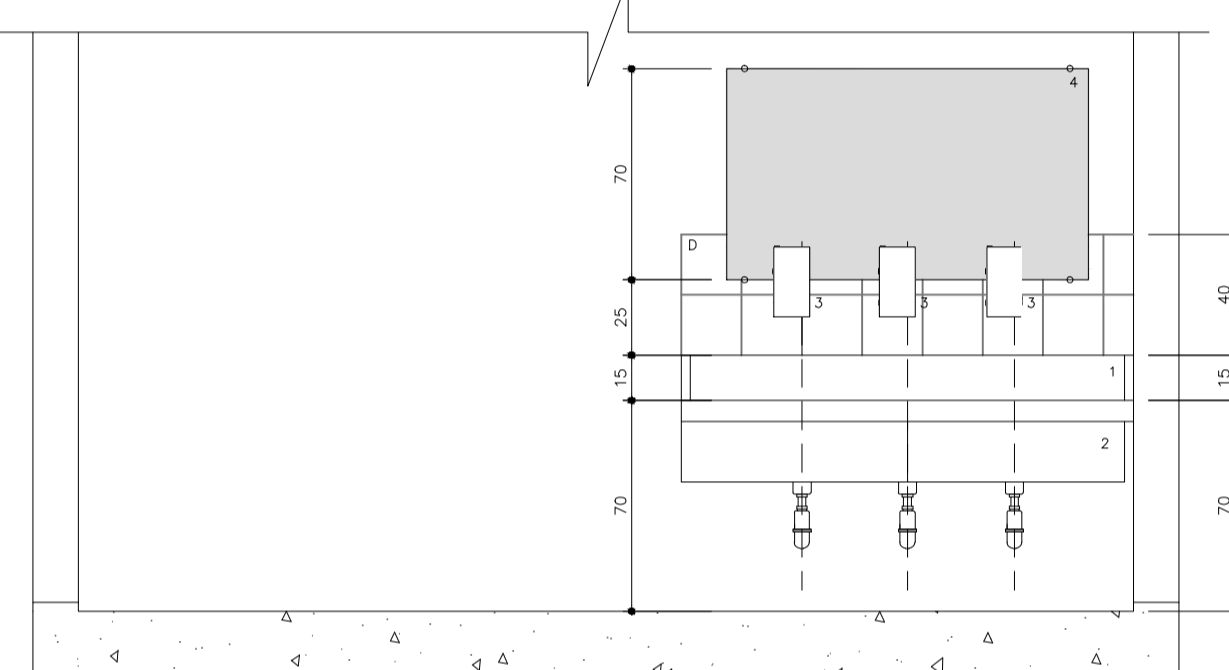
Seção 02 A-A
BANCADA 03
Nível: 0,00
Esc.: 1:25



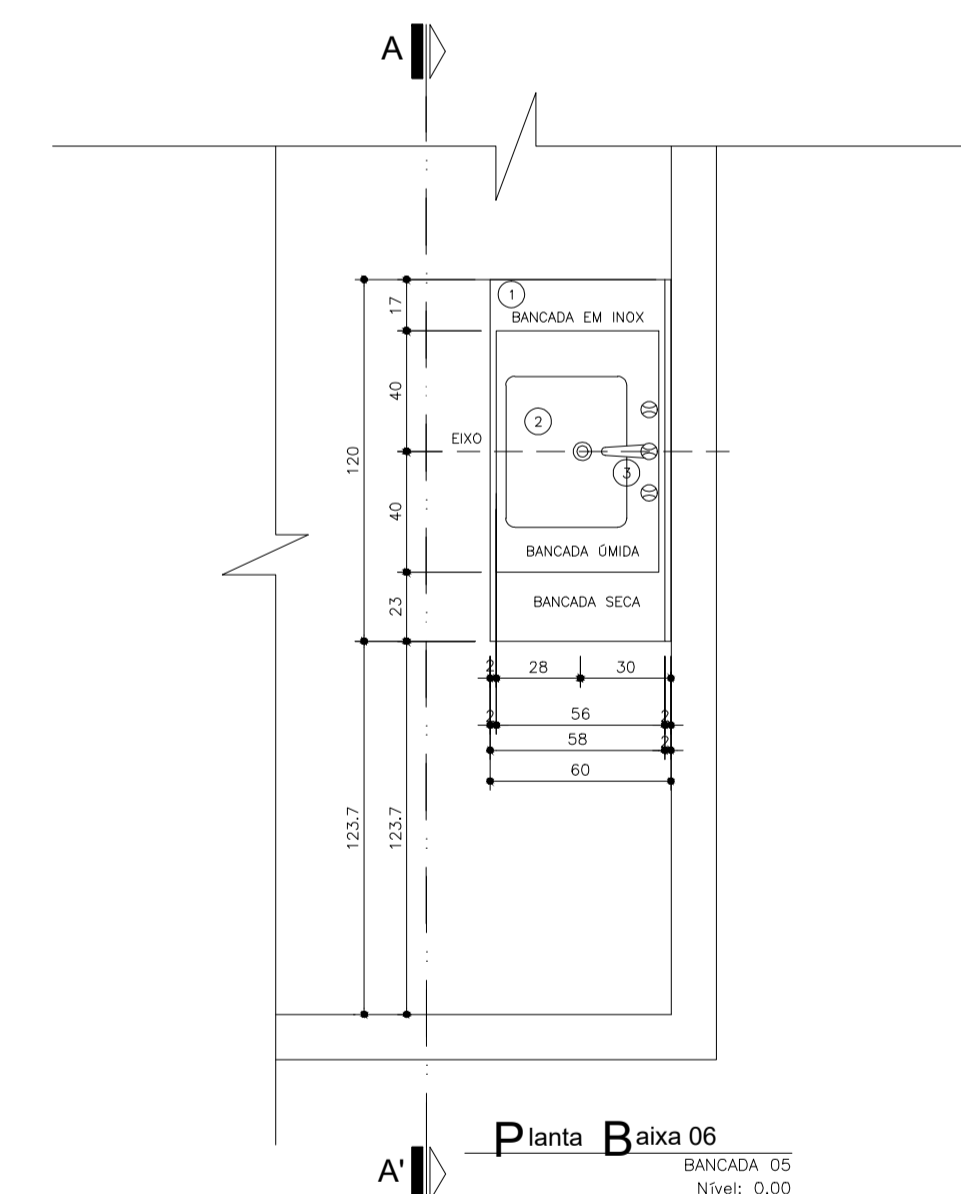
Seção 03 A-A
BANCADA 02
Nível: 0,00
Esc.: 1:25



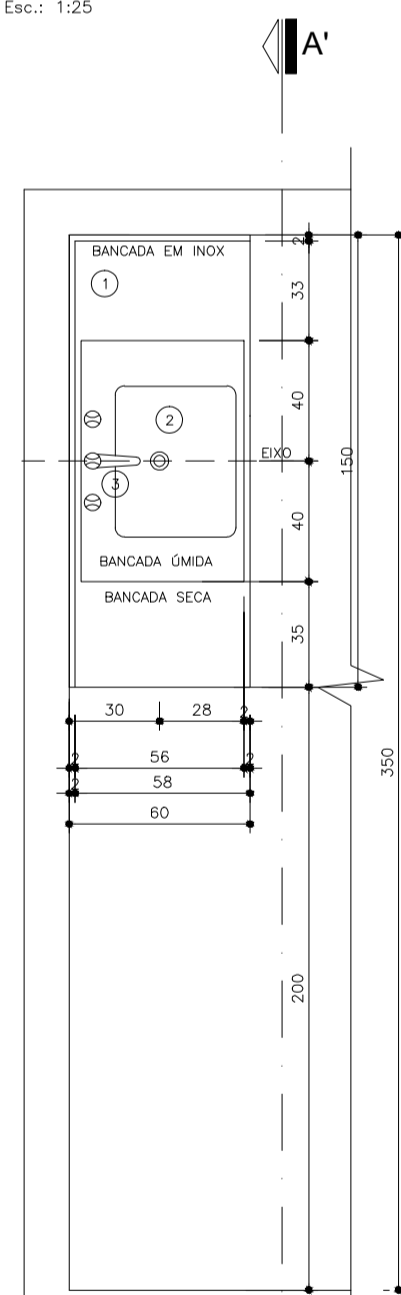
Seção 04 A-A
BANCADA 04
Nível: 0,00
Esc.: 1:25



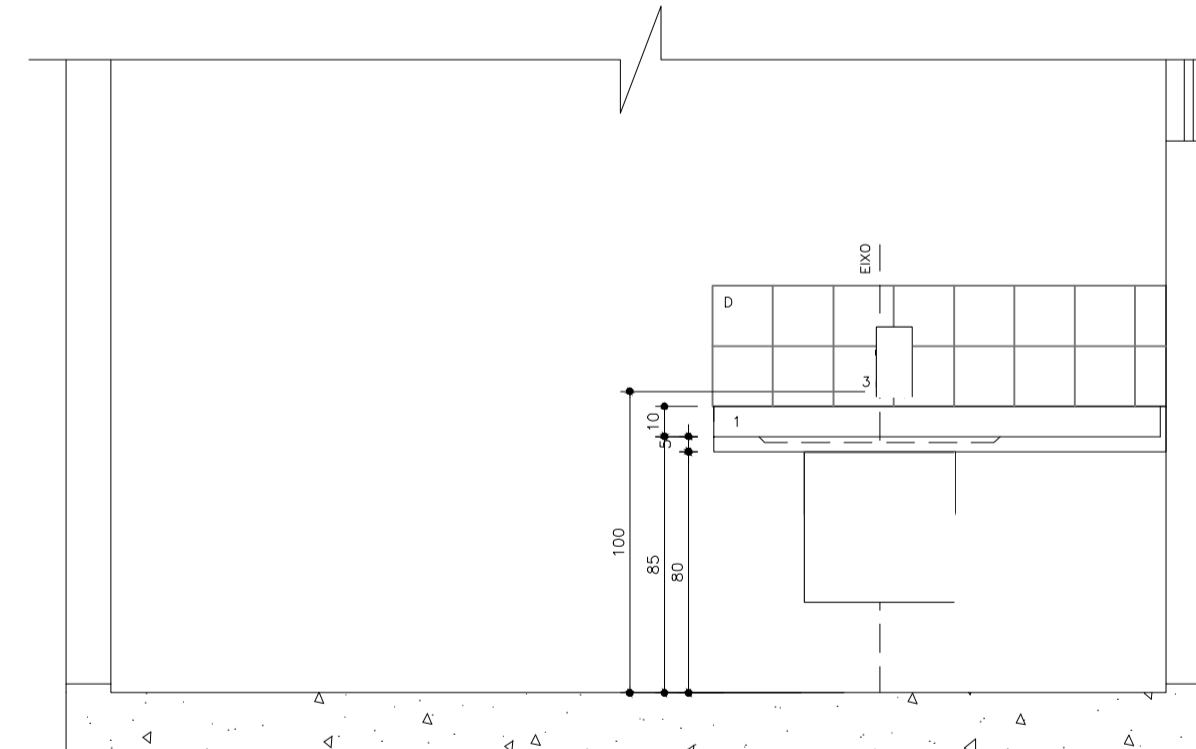
Seção 01 A-A
BANCADA 06
Nível: 0,00
Esc.: 1:25



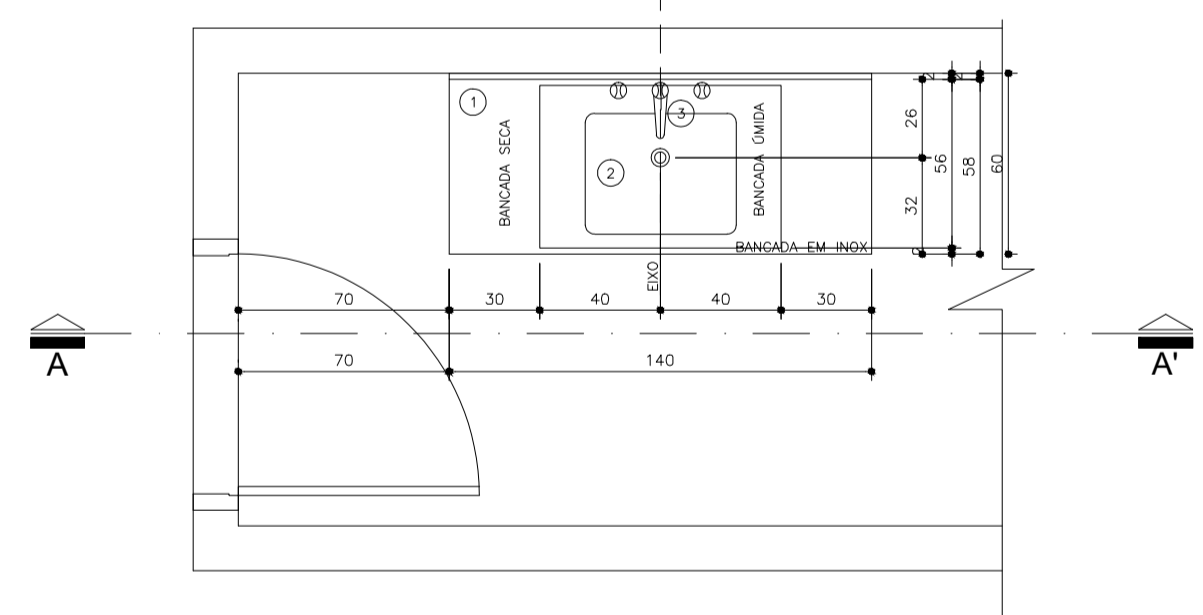
Planta Baixa 06
BANCADA 05
Nível: 0,00
Esc.: 1:25



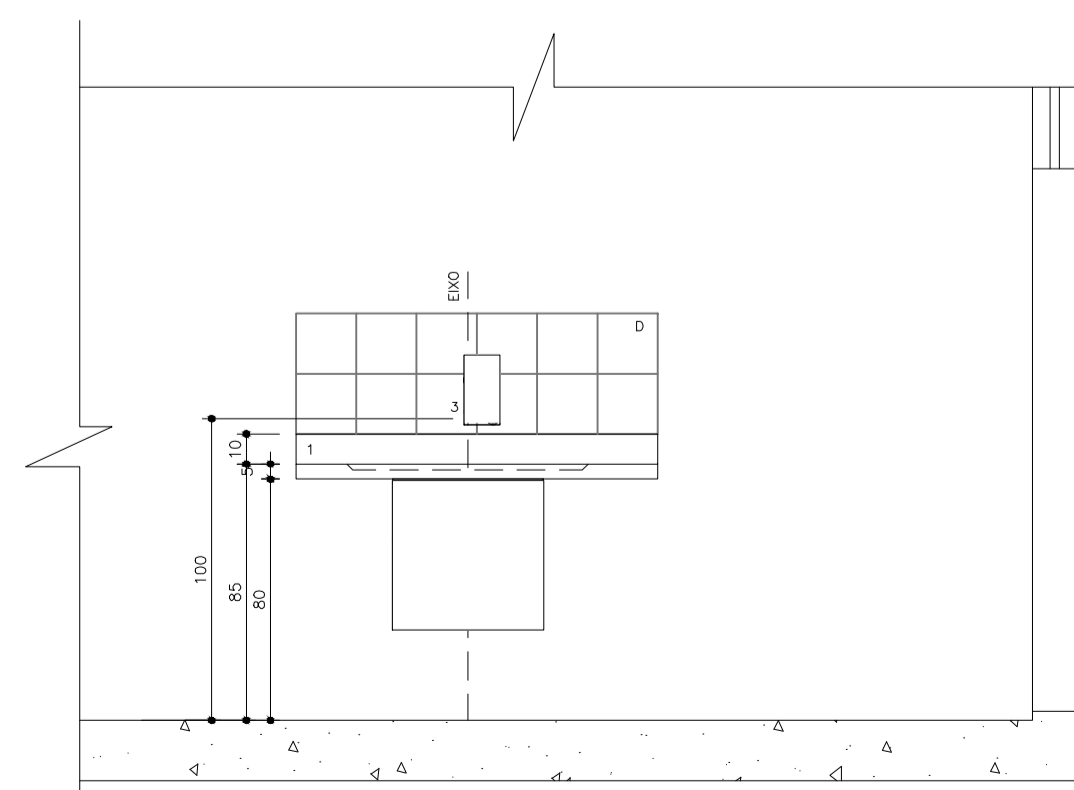
Planta Baixa 07
BANCADA 06
Nível: 0,00
Esc.: 1:25



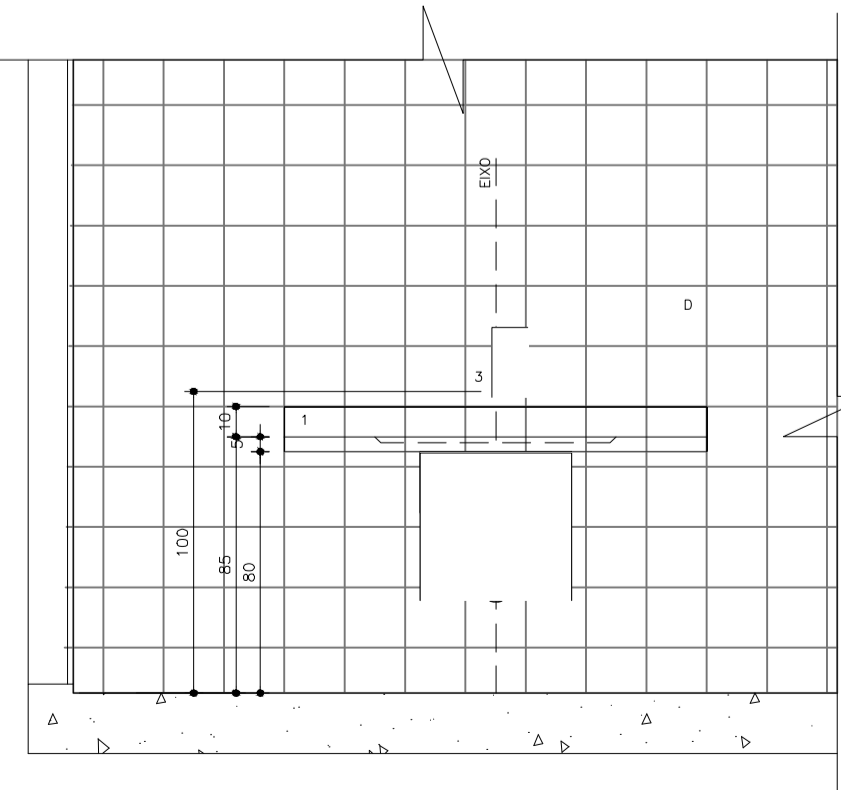
Seção 07 A-A
BANCADA 06
Nível: 0,00
Esc.: 1:25



Planta Baixa 05
BANCADA 07
Nível: 0,00
Esc.: 1:25



Seção 06 A-A
BANCADA 05
Nível: 0,00
Esc.: 1:25



Seção 05 A-A
BANCADA 07
Nível: 0,00
Esc.: 1:25

OBSERVAÇÕES:
- MEDIDAS EM CENTÍMETROS
- O VALOR DA COTA PREVALECE AD DA ESCALA
- CONFERIR MEDIDAS NO LOCAL
- FONTE DOS PROJETOS: Ministério da Saúde - USB - Unidade Básica de Saúde
Porte II (AUTOR CARLOS EDUARDO PEREIRA MARCHESI - CAU PR - A32.642-9)

APROVAÇÃO

GUSTAVO PETRI
ENGENHEIRO CIVIL
CREA/SC 170.199-0

PREFEITURA MUNICIPAL DE ASCURRA
PROP. I CNPJ 83.102.772/0001-61

POSIÇÃO ENGENHARIA CIVIL
GUSTAVO PETRI
ENG. CIVIL I CREA/SC 170.199-0

PROPRIETÁRIO



PREFEITURA MUNICIPAL DE ASCURRA

OBRA

UNIDADE BÁSICA DE SAÚDE

PROJETO

PROJETO ARQUITETÔNICO

ENDEREÇO

RUA SÃO CRISTÓVÃO - ESTAÇÃO - ASCURRA/SC

DESCRIMINAÇÃO

- DETALHAMENTO BANCADAS

ESCALA

INDICADA

DATA

NOV/2021

AUTOR

CARLOS

REVISÃO

R00

ÁREA

415,47 m²

FOLHA

10 / 15

Legenda:

LOUÇAS, METAS E ACESSÓRIOS SANITÁRIOS

- 1) BANCADA EM AÇO INOX ASSI 304/20 OU 18, C/ ENCHIMENTO EM CONCRETO ARMADO LEVE S/ BRITA, SOLDA DE ARGÔNIO, ACABAMENTO LISO USO HOSPITALAR, CHUMBADA NA PAREDE COM BARRAS DE FERRO EMBUTIDAS A CADA 80cm FIXADA COM ANIS-FRANÇESAS METÁLICAS, S/ TESTEIRA EM AÇO INOXÁVEL, h=100cm.
- 2) CUBA EM AÇO INOXÁVEL 304/20 ESTAMPADA S/ SOLDA, USO HOSPITALAR, 50x40CM, h=30CM.
- 3) TORNEIRA PARA LAVADORIO DE PAREDE FECHAMENTO AUTOMÁTICO BICA ALTA COM TEMPORIZADOR, CROMADA.
- 4) ESPELHO, 4mm ESPESURA, LAPIDADO RETO FIXADO COM BOTES CROMADOS.
- REVESTIMENTOS E ARGAMASSAS
- 5) CERÂMICA 20x20cm, COR BRANCO RETIFICADO.

EVHUYDjHV

- 1) DEVERÁ HAVER TESTEIRA COM ALTURA DE 15CM SOB A BANCADA EM TODO O PERÍMETRO QUE TIVER CONTATO COM A PAREDE.