

PREFEITURA MUNICIPAL
DE ASCURRA



PREFEITURA MUNICIPAL DE ASCURRA
ESTADO DE SANTA CATARINA
CNPJ: 83.102.772/0001-61

RELATÓRIO FOTOGRÁFICO

1. SANITÁRIO GINÁSIO



Foto 01 – Sanitário masculino.

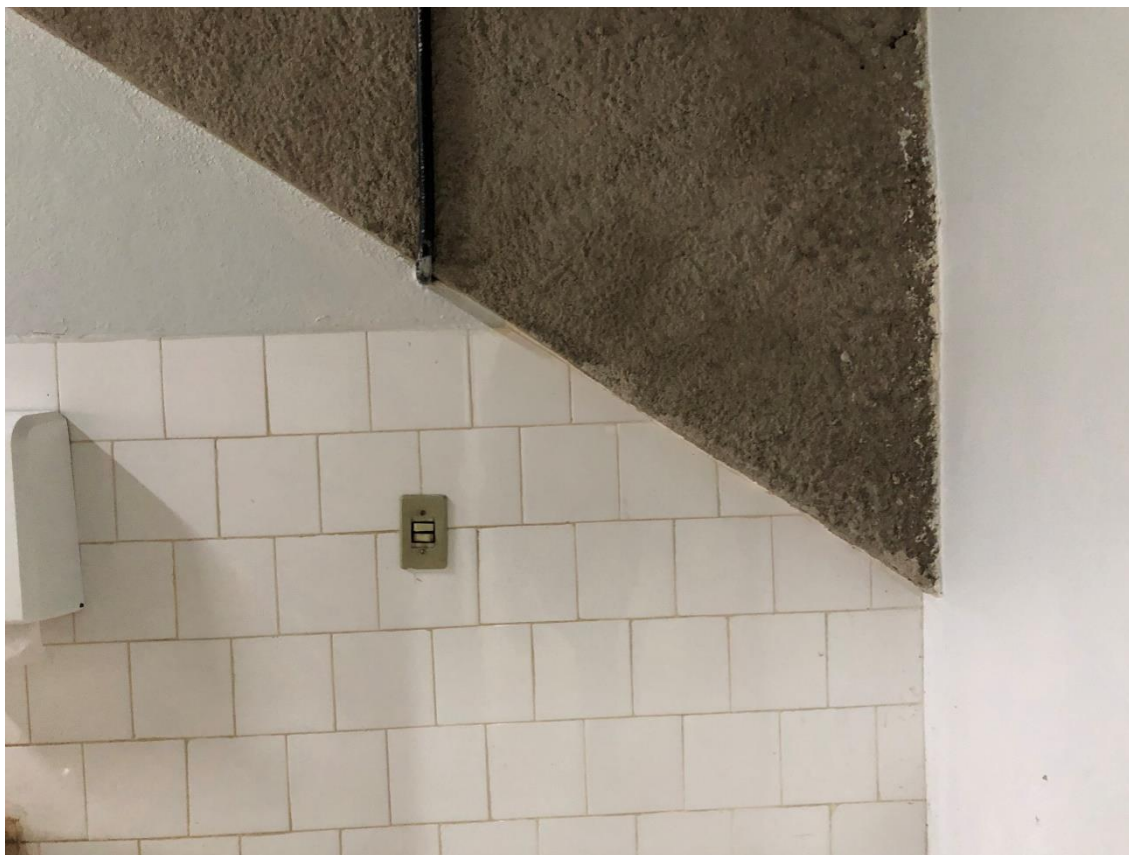


Foto 02 – Revestimento existente, será removido para ser aplicado um novo e rebocar as vigas estruturais do ginásio.



Foto 03 – Circulação próxima ao sanitário feminino.



Foto 04 – Sanitário feminino.

2. SANITÁRIOS PAVILHÃO



Foto 05 – Sanitário masculino

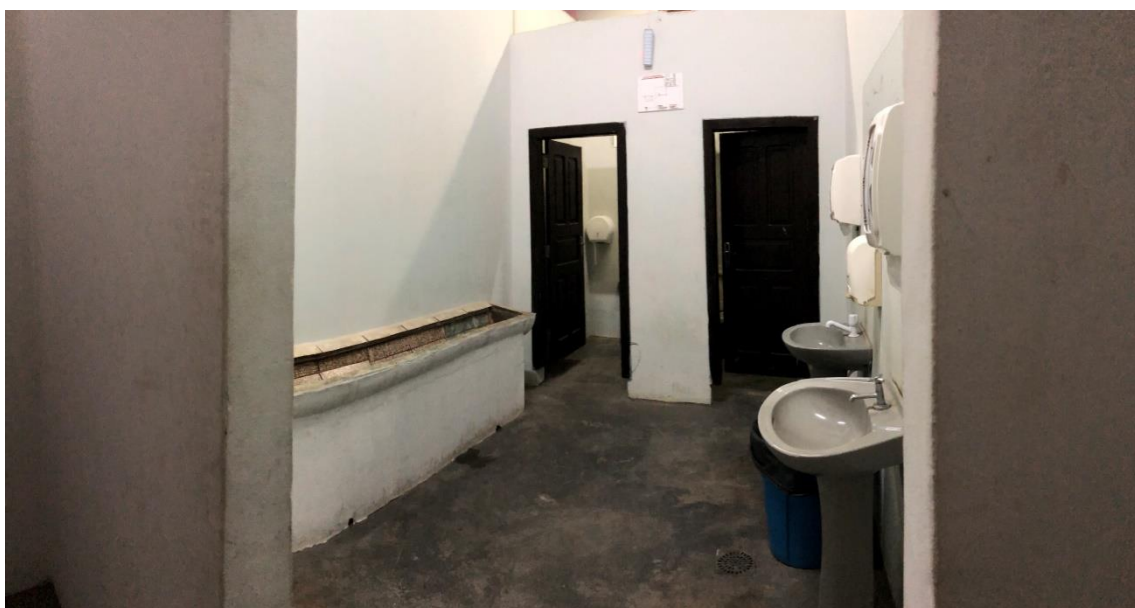


Foto 06 – Sanitário masculino

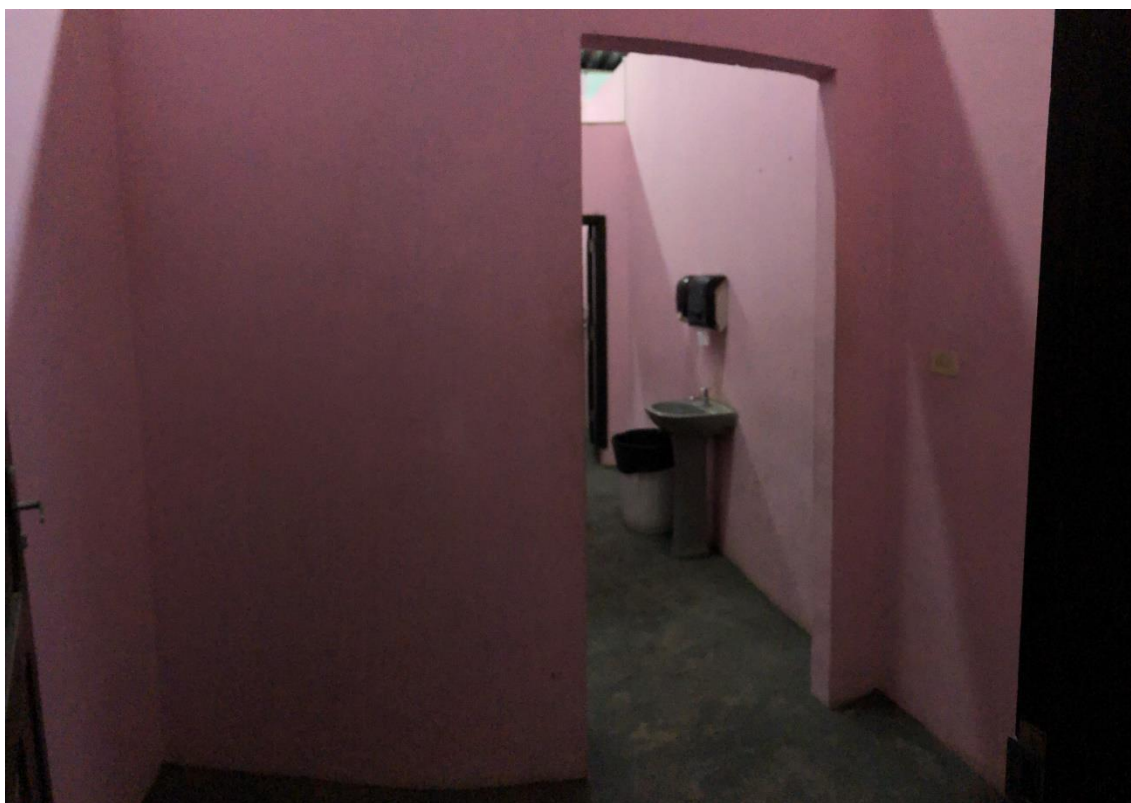


Foto 07 – Entrada do sanitário feminino

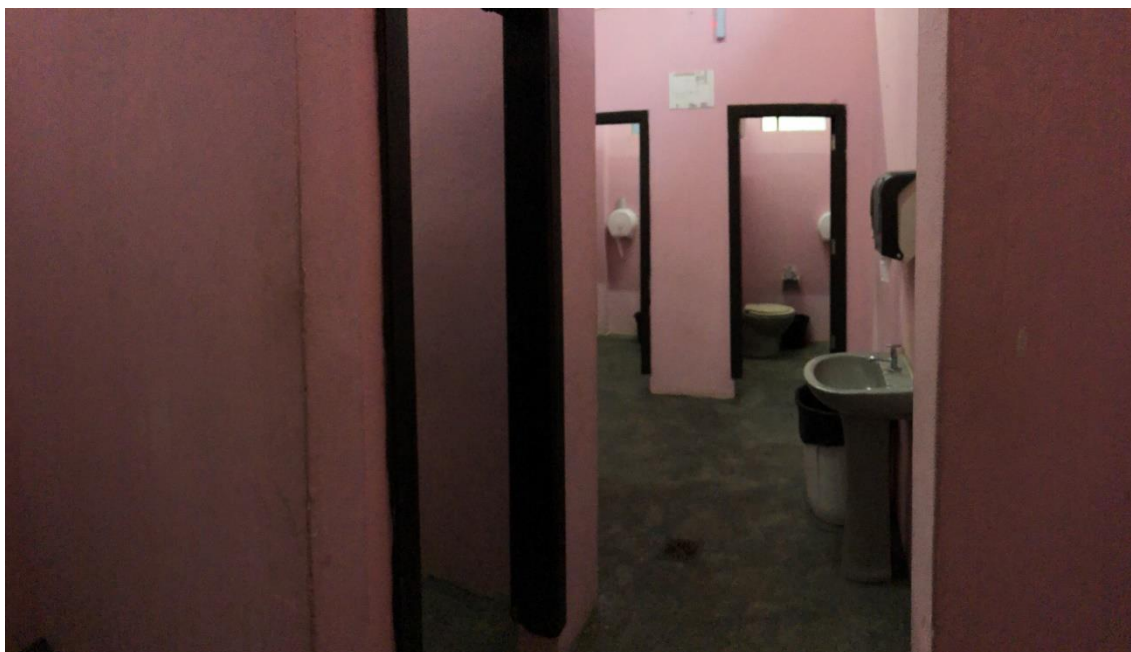


Foto 08 – Cabine sanitária à esquerda a ser demolida para substituição de uma nova



Foto 09 – Sanitário feminino

3. SANITÁRIO PAVILHÃO (MEZANINO)



Foto 10 – Entrada do sanitário feminino



Foto 11 – Ao centro da foto será instalado um sanitário PCD



Foto 12 – Cabines sanitárias



Foto 13 – Sanitário masculino



Foto 14 – Paredes e mictório a serem removidos



Foto 15 – Cabines sanitárias